

**UCHWAŁA NR XXXVII/556/2014
RADY MIEJSKIEJ W MIECHOWIE**

z dnia 28 maja 2014 r.

w sprawie wskazania wstępnej lokalizacji nowego przystanku komunikacji publicznej przy drodze powiatowej 1211 K relacji Miechów - Zielenice w miejscowości Nasiechowice.

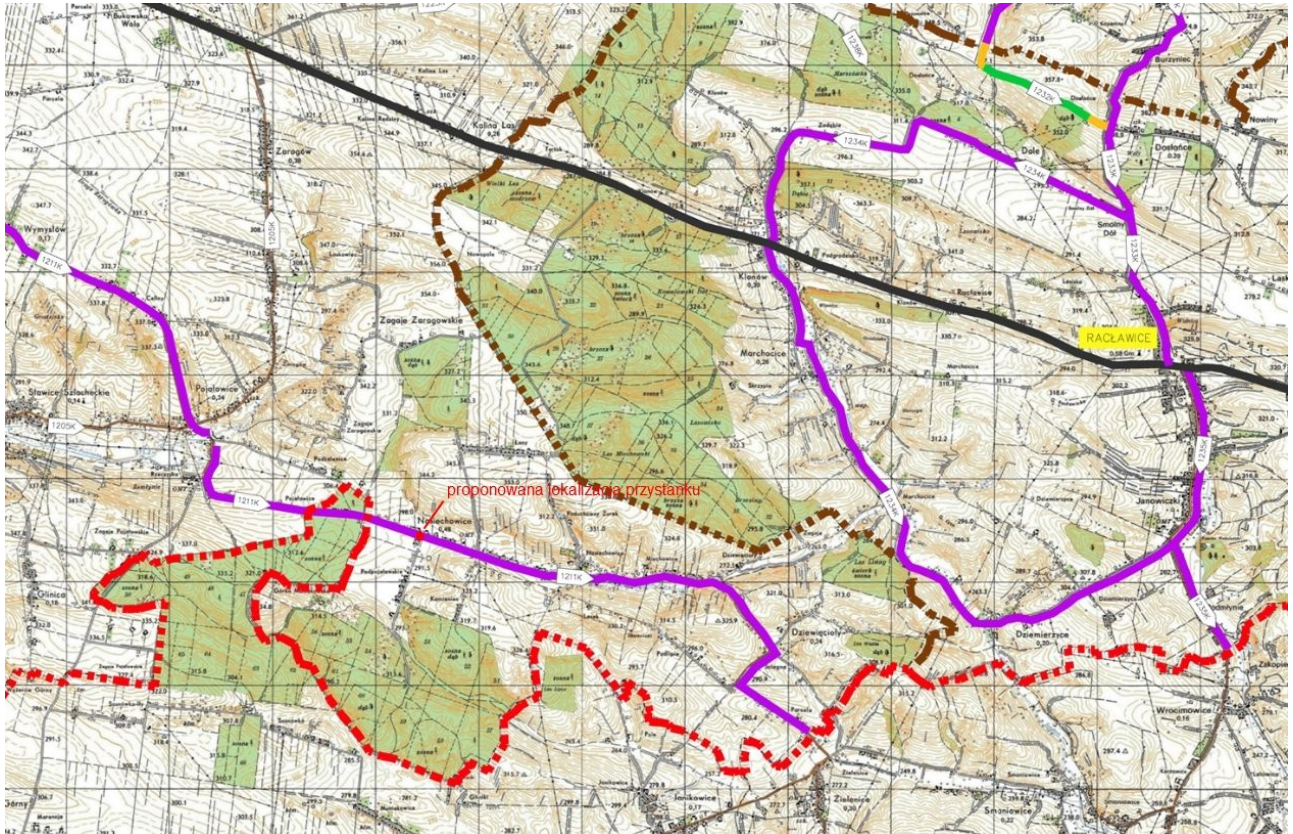
Na podstawie art. 18 ust. 2 pkt 15 ustawy z dnia 08 marca 1990 r. o samorządzie gminnym (Dz. U. z 2013 r. poz. 594) oraz art.20f ustawy z dnia 21 marca 1985r. o drogach publicznych (t.j. Dz.U. z 2013 r. poz. 260 z późn. zm) Rada Miejska w Miechowie uchwała co następuje:

§ 1. Dla zaspokojenia potrzeb mieszkańców Gminy Miechów wskazuje się wstępne miejsce lokalizacji nowego przystanku komunikacyjnego przy drodze powiatowej 1211 K relacji Miechów - Zielenice w miejscowości Nasiechowice zgodnie z załącznikiem graficznym, który stanowi załącznik nr 1 do niniejszej uchwały.

§ 2. Wykonanie uchwały powierza się Burmistrzowi Gminy i Miasta w Miechowie

§ 3. Uchwała wchodzi w życie z dniem podjęcia.

Załącznik Nr 1 do Uchwały Nr XXXVII/556/2014
Rady Miejskiej w Miechowie
z dnia 28 maja 2014 r.



UZASADNIENIE

Mieszkańcy wsi Nasiechowice złożyli wniosek w sprawie utworzenia przystanku komunikacji publicznej w w/w miejscowości przy drodze powiatowej 1211 K relacji Miechów - Zielenice. W oparciu o art.20f ustawy z dnia 21 marca 1985r. o drogach publicznych (t.j. Dz.U.z 2013 r. poz. 260 z późn. zm) zarządca drogi jest zobowiązany uwzględnić uchwałę rady gminy, w której dla zaspokojenia potrzeb mieszkańców wskazane zostanie wstępne miejsce lokalizacji nowego przystanku komunikacyjnego.
W związku z powyższym zachodzi konieczność podjęcia niniejszej uchwały.