

**UCHWAŁA NR XXXVII/557/2014
RADY MIEJSKIEJ W MIECHOWIE**

z dnia 28 maja 2014 r.

w sprawie zaliczenia dróg gminnych wewnętrznych do kategorii dróg publicznych

Na podstawie art. 18 ust. 2 pkt 15 ustawy z dnia 08.03.1990r. o samorządzie gminnym /Dz.U. z 2013r., poz. 594 z późn. zm./ oraz art. 7 ust. 1 i 2 ustawy z dnia 21.03.1985r o drogach publicznych /Dz.U. z 2013r poz. 260 j.t./ oraz po zasięgnięciu opinii Zarządu Powiatu Miechowskiego, Rada Miejska w Miechowie uchwała co następuje:

§ 1. Zalicza się do kategorii dróg gminnych, drogi:

- Widnica w str. lasu - dz. o nr ewid. 331 w m. Widnica
- Sławice – Glinica – dz. nr ewid. 595, 593 w m. Sławice
- Komorów Góry – dz. nr ewid. 245, 244, 311 w m. Komorów
- Biskupice Kamieniec – dz. nr ewid. 1084/2, 1084/3, 1086/1, 1086/2 w m. Biskupice
- Jaksice – Krępa – dz. nr ewid. 520 w m. Jaksice
- Brzuchania droga przez pola – dz. nr ewid. 638/1, 651/2 w m. Brzuchania
- Miechów – Strzeżów – dz. nr ewid. 829, 830 w m. Miechów
- Bukowska Wola – Kalina Mała – dz. nr ewid. 427 w m. Bukowska Wola
- Nasiechowice Kamieniec – dz. nr ewid. 400, 401 w m. Nasiechowice
- Nasiechowice Przemysłowa – dz. nr ewid. 401, 404 w m. Nasiechowice
- Nasiechowice „Serwity” – dz. nr ewid. 401 w m. Nasiechowice
- Nasiechowice Podpojałowskie – dz. nr ewid. 398 w m. Nasiechowice
- Nasiechowice Janikowice – dz. nr ewid. 403, 406 w m. Nasiechowice
- Ul. Robotnicza w Miechowie – dz. nr ewid. 1166/3, 1128/2, 1128/3, 1225, 1224/1, 1223/1 w m. Miechów
- Komorów - dz. o nr ewid. 132/1, 132/2, 132/3, 132/4, 132/5, 132/6 w m. Komorów
- Poradów – Bukowska Wola dz. o nr ewid. 12/1w m. Poradów
- Zagorzyce – Dodatki dz. o nr ewid. 371 w m. Zagorzyce
- Kalina Rędziny – Kalina Mała dz. o nr ewid. 51 w m. Kalina-Rędziny
- Kamieńczyce – Poradów dz. o nr ewid. 104 w m. Kamieńczyce
- Pstroszyce I „Madera” dz. o nr ewid. 368/1, 369 w m. Pstroszyce Pierwsze

§ 2. Szczegółowe położenie i oznaczenie dróg wymienionych w § 1 przedstawiają załączniki do niniejszej uchwały:

- Widnica w str. lasu – załącznik Nr 1
- Sławice – Glinica – załącznik Nr 2 i 3
- Komorów Góry – załącznik Nr 4 i 5
- Biskupice Kamieniec – załącznik Nr 6 i 7
- Jaksice – Krępa – załącznik Nr 8
- Brzuchania droga przez pola – załącznik Nr 9 i 10
- Miechów – Strzeżów – załącznik Nr 11 i 12
- Bukowska Wola – Kalina Mała – załącznik Nr 13

- Nasiechowice Kamieniec – załącznik Nr 14
- Nasiechowice Przemysłowa – załącznik Nr 15 i 16
- Nasiechowice „Serwity” – załącznik Nr 17
- Nasiechowice Podpojałowskie – załącznik Nr 18
- Nasiechowice Janikowice – załącznik Nr 19 i 20
- Ul. Robotnicza w Miechowie – załącznik Nr 21
- Komorów – załącznik Nr 22
- Poradów – Bukowska Wola – załącznik Nr 23
- Zagorzyce – Dodatki – załącznik Nr 24
- Relacji Kalina Rędziny – Kalina Mała – załącznik Nr 25
- Relacji Kamieńczyce – Poradów – załącznik Nr 26
- Pstroszyce I „Madera” – załącznik Nr 27 i 28

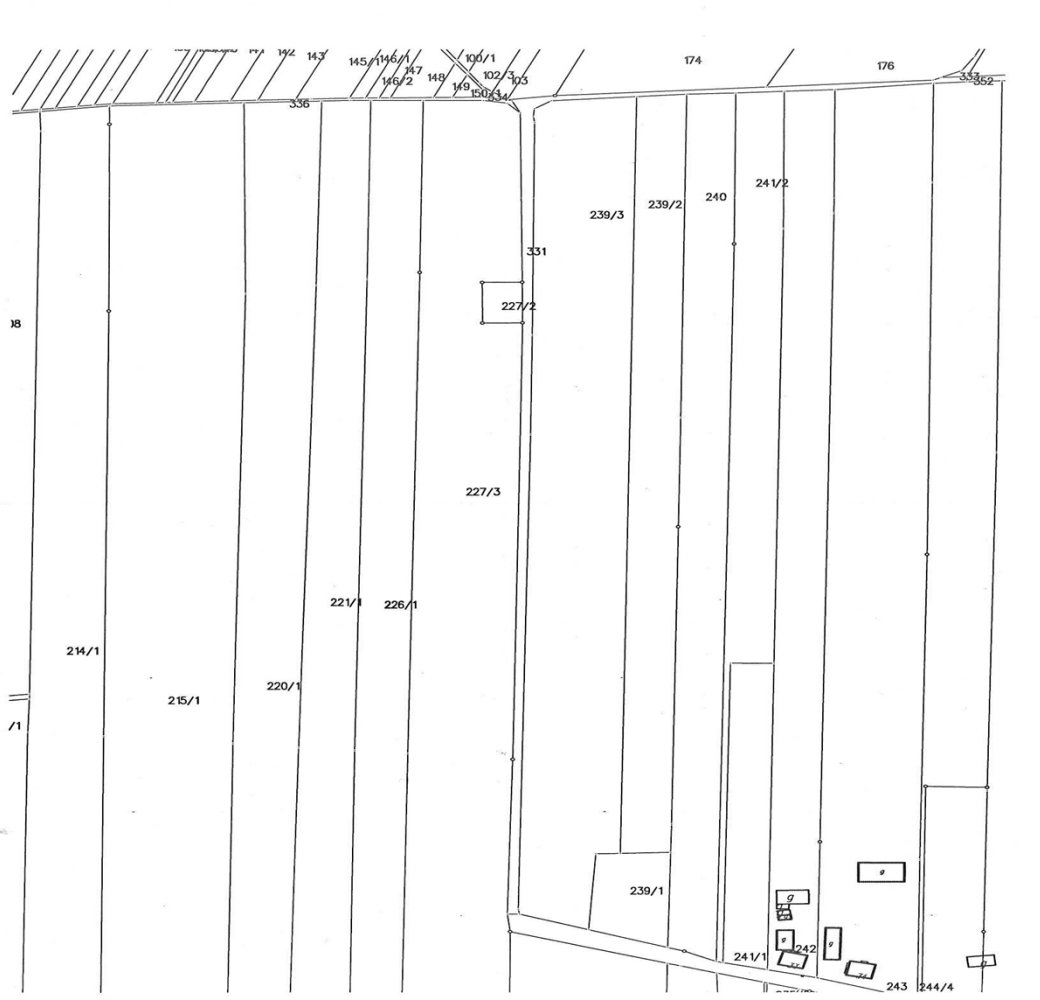
§ 3. Wykonanie uchwały powierza się Burmistrzowi Gminy i Miasta Miechów.

§ 4. Uchwała wchodzi w życie po upływie 14 dni od ogłoszenia w Dzienniku Urzędowym Województwa Małopolskiego.

Przewodniczący Rady
Miejskiej w Miechowie

mgr inż. Jerzy Muszyński

Załącznik Nr 1 do Uchwały Nr XXXVII/557/2014
Rady Miejskiej w Miechowie
z dnia 28 maja 2014 r.



Przewodniczący Rady
Miejskiej w Miechowie

mgr inż. Jerzy Muszyński

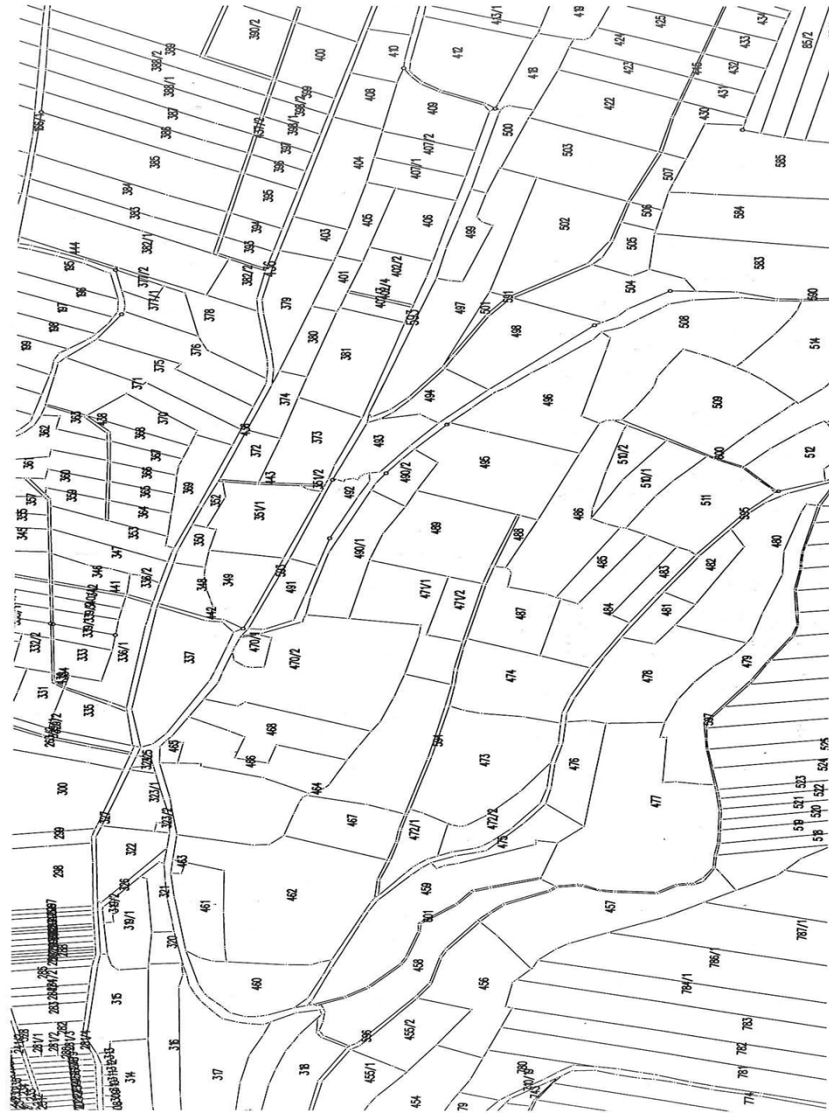
Załącznik Nr 2 do Uchwały Nr XXXVII/557/2014
Rady Miejskiej w Miechowie
z dnia 28 maja 2014 r.



Przewodniczący Rady
Miejskiej w Miechowie

mgr inż. Jerzy Muszyński

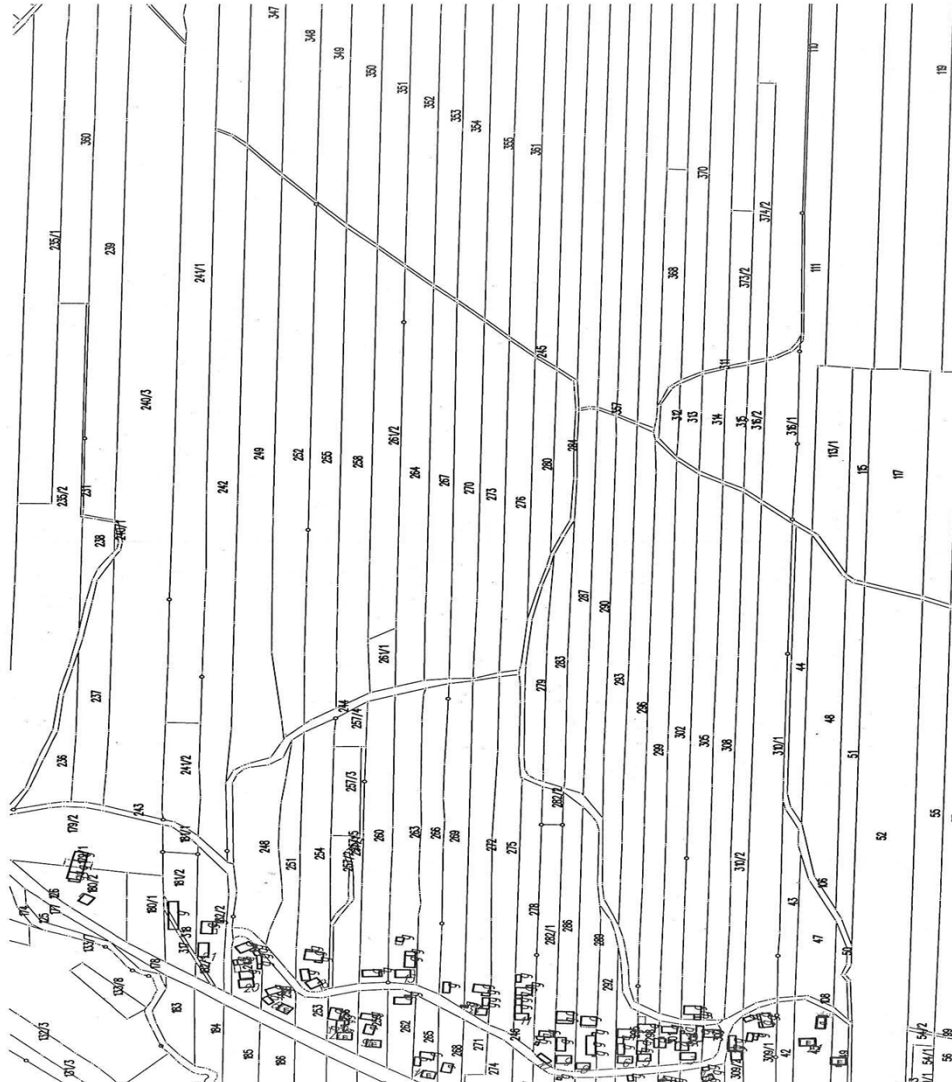
Załącznik Nr 3 do Uchwały Nr XXXVII/557/2014
Rady Miejskiej w Miechowie
z dnia 28 maja 2014 r.



Przewodniczący Rady
Miejskiej w Miechowie

mgr inż. Jerzy Muszyński

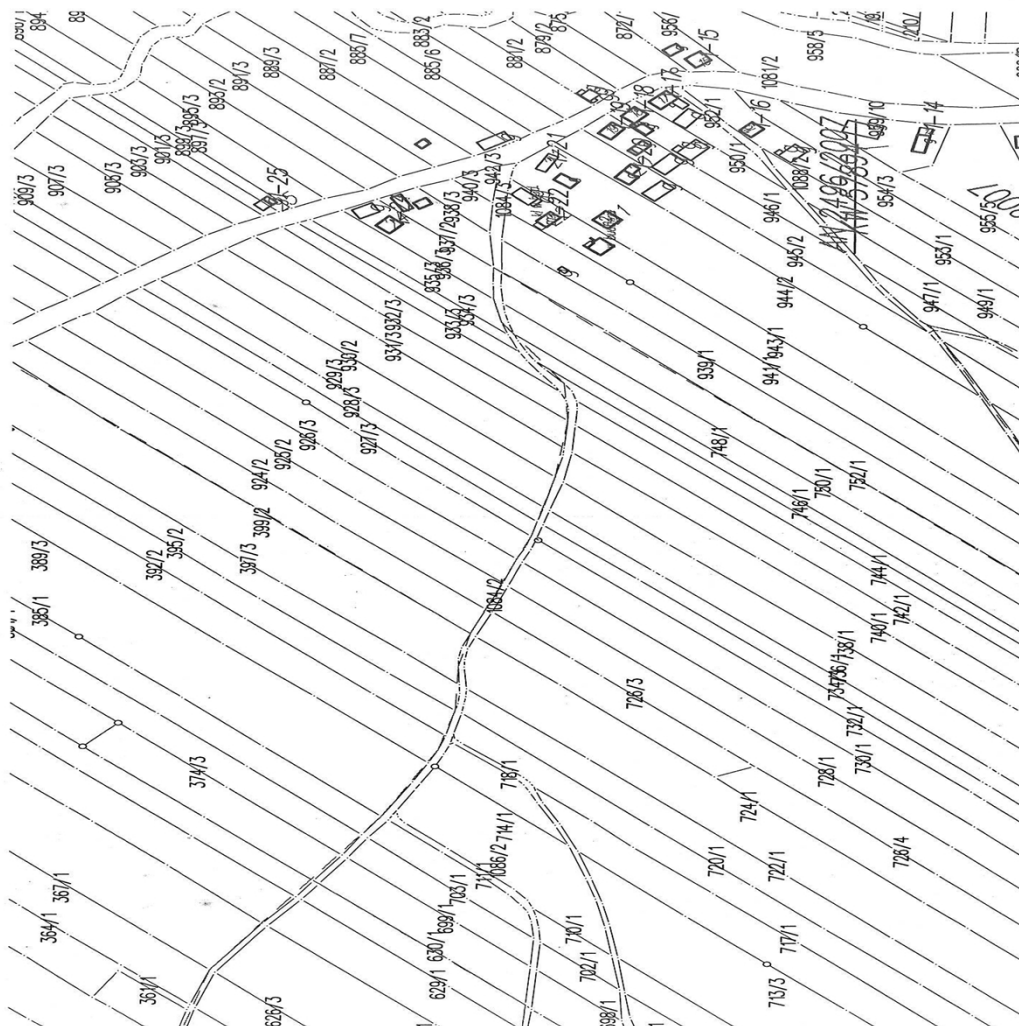
Załącznik Nr 4 do Uchwały Nr XXXVII/557/2014
Rady Miejskiej w Miechowie
z dnia 28 maja 2014 r.



Przewodniczący Rady
Miejskiej w Miechowie

mgr inż. Jerzy Muszyński

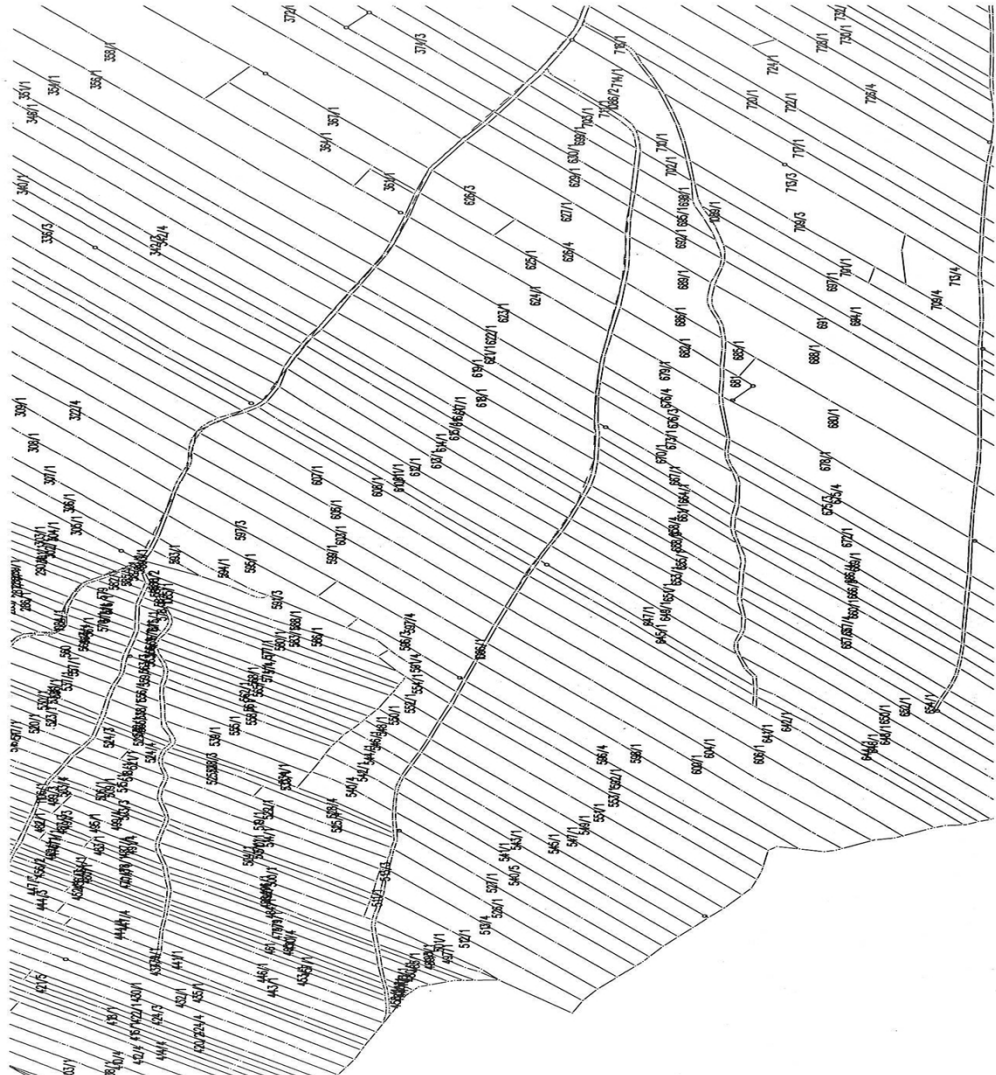
Załącznik Nr 6 do Uchwały Nr XXXVII/557/2014
Rady Miejskiej w Miechowie
z dnia 28 maja 2014 r.



Przewodniczący Rady
Miejskiej w Miechowie

mgr inż. Jerzy Muszyński

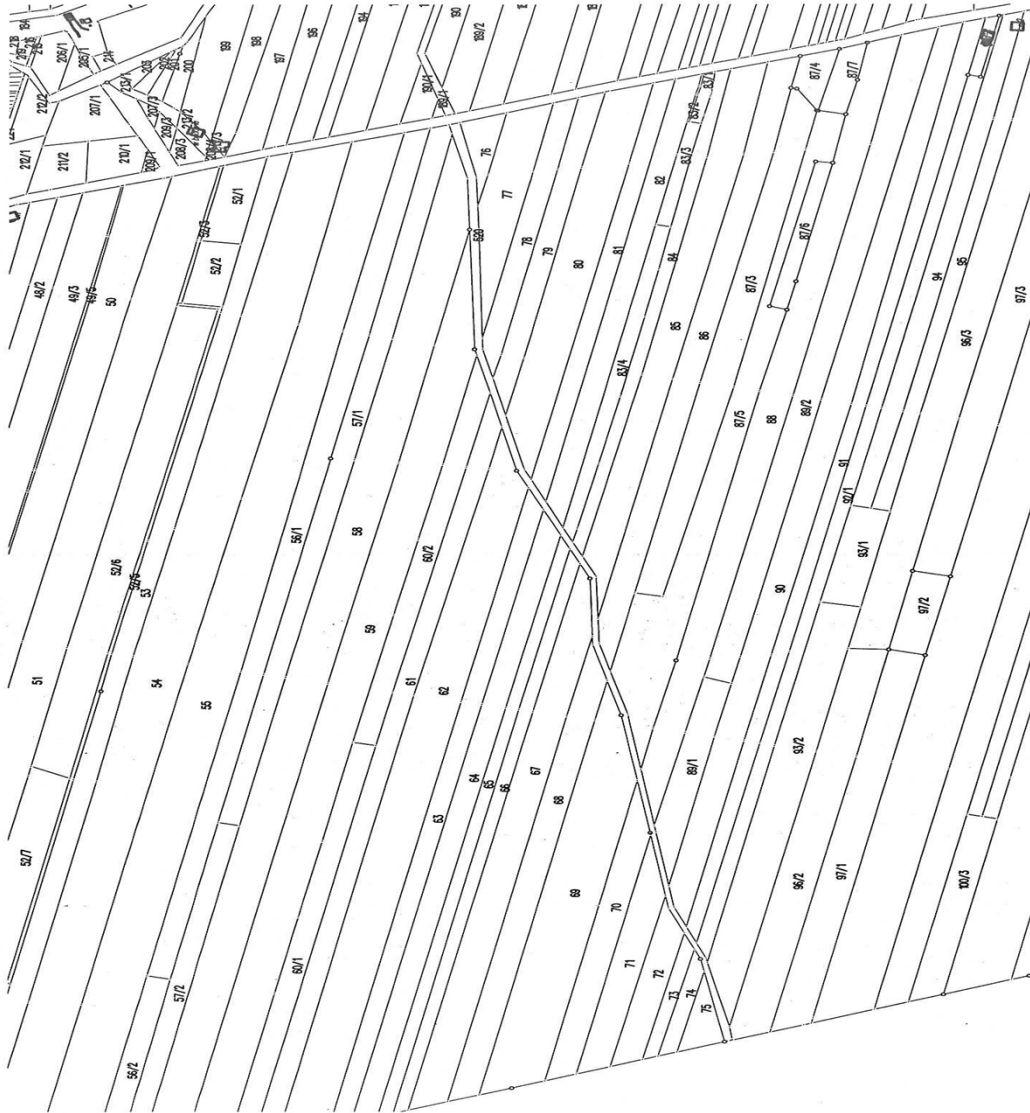
Załącznik Nr 7 do Uchwały Nr XXXVII/557/2014
Rady Miejskiej w Miechowie
z dnia 28 maja 2014 r.



Przewodniczący Rady
Miejskiej w Miechowie

mgr inż. Jerzy Muszyński

Załącznik Nr 8 do Uchwały Nr XXXVII/557/2014
Rady Miejskiej w Miechowie
z dnia 28 maja 2014 r.



Przewodniczący Rady
Miejskiej w Miechowie

mgr inż. Jerzy Muszyński

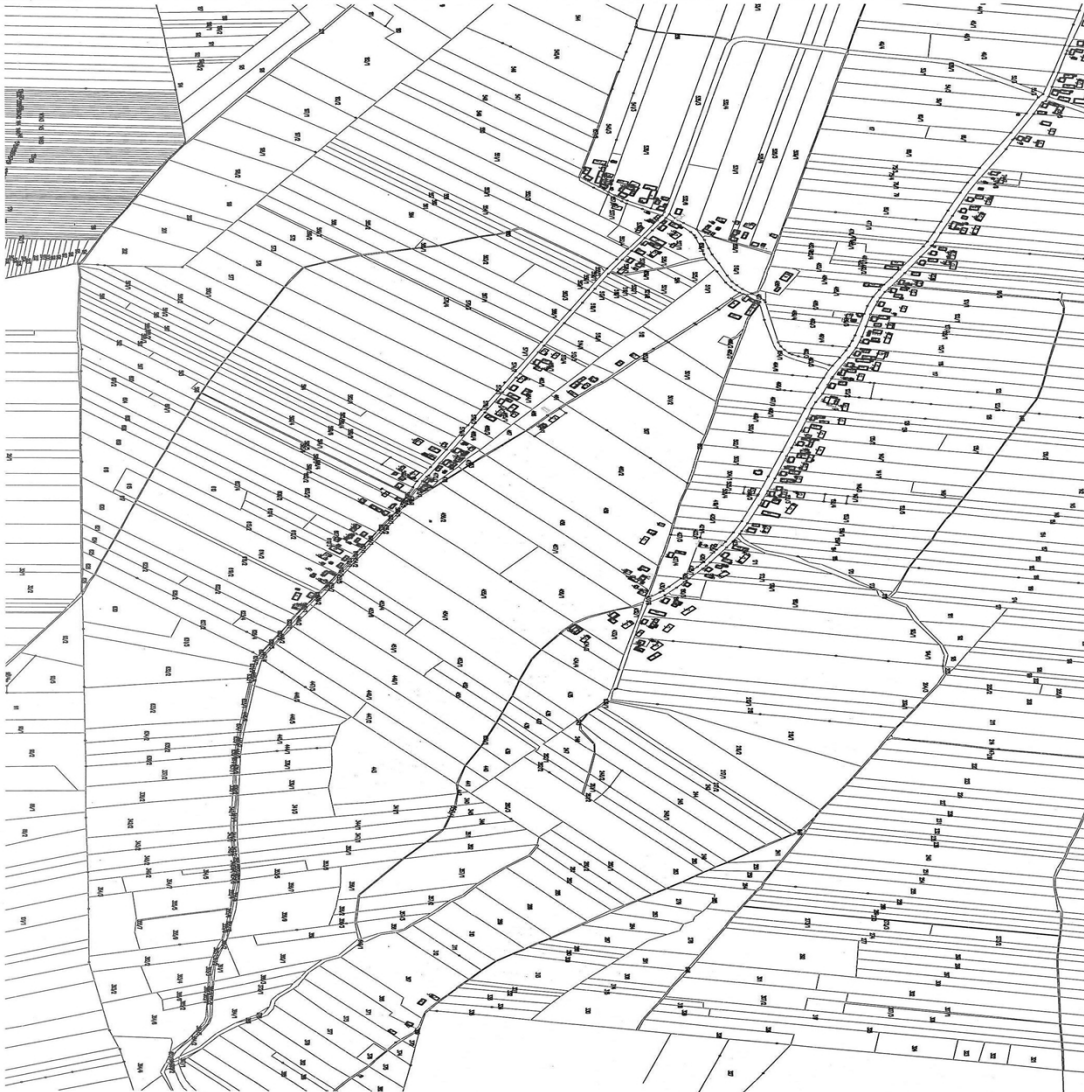
Załącznik Nr 9 do Uchwały Nr XXXVII/557/2014
Rady Miejskiej w Miechowie
z dnia 28 maja 2014 r.



Przewodniczący Rady
Miejskiej w Miechowie

mgr inż. Jerzy Muszyński

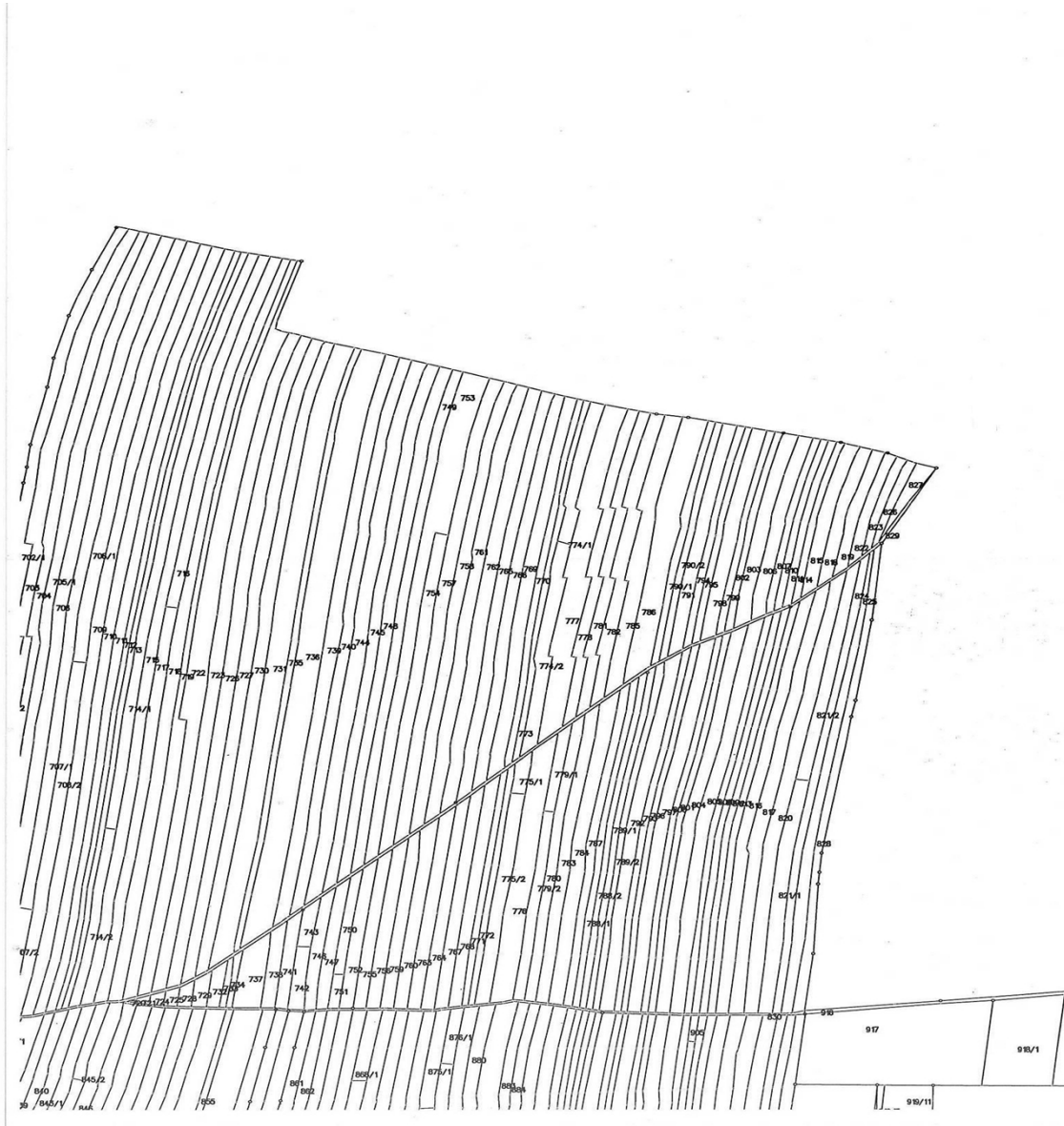
Załącznik Nr 10 do Uchwały Nr XXXVII/557/2014
Rady Miejskiej w Miechowie
z dnia 28 maja 2014 r.



Przewodniczący Rady
Miejskiej w Miechowie

mgr inż. Jerzy Muszyński

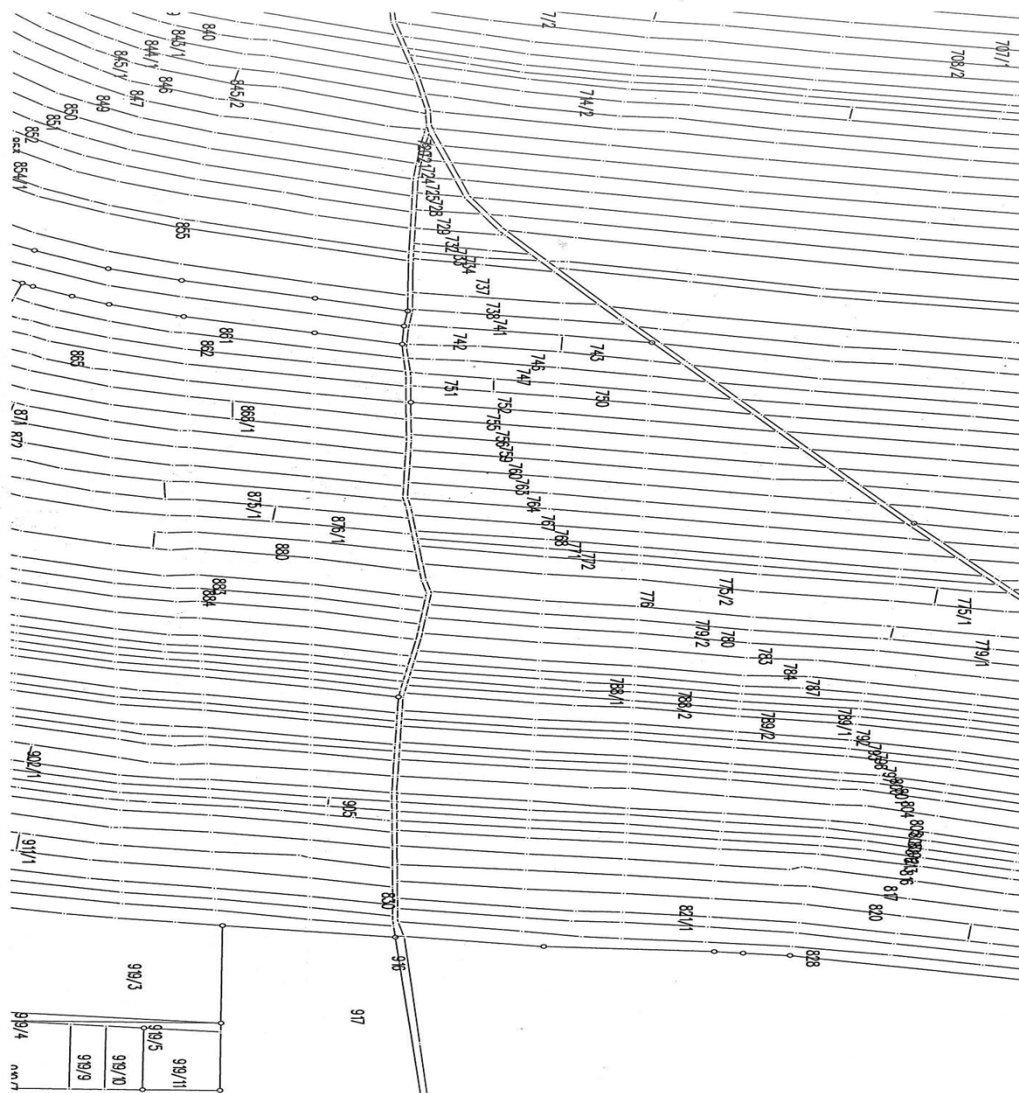
Załącznik Nr 11 do Uchwały Nr XXXVII/557/2014
Rady Miejskiej w Miechowie
z dnia 28 maja 2014 r.



Przewodniczący Rady
Miejskiej w Miechowie

mgr inż. Jerzy Muszyński

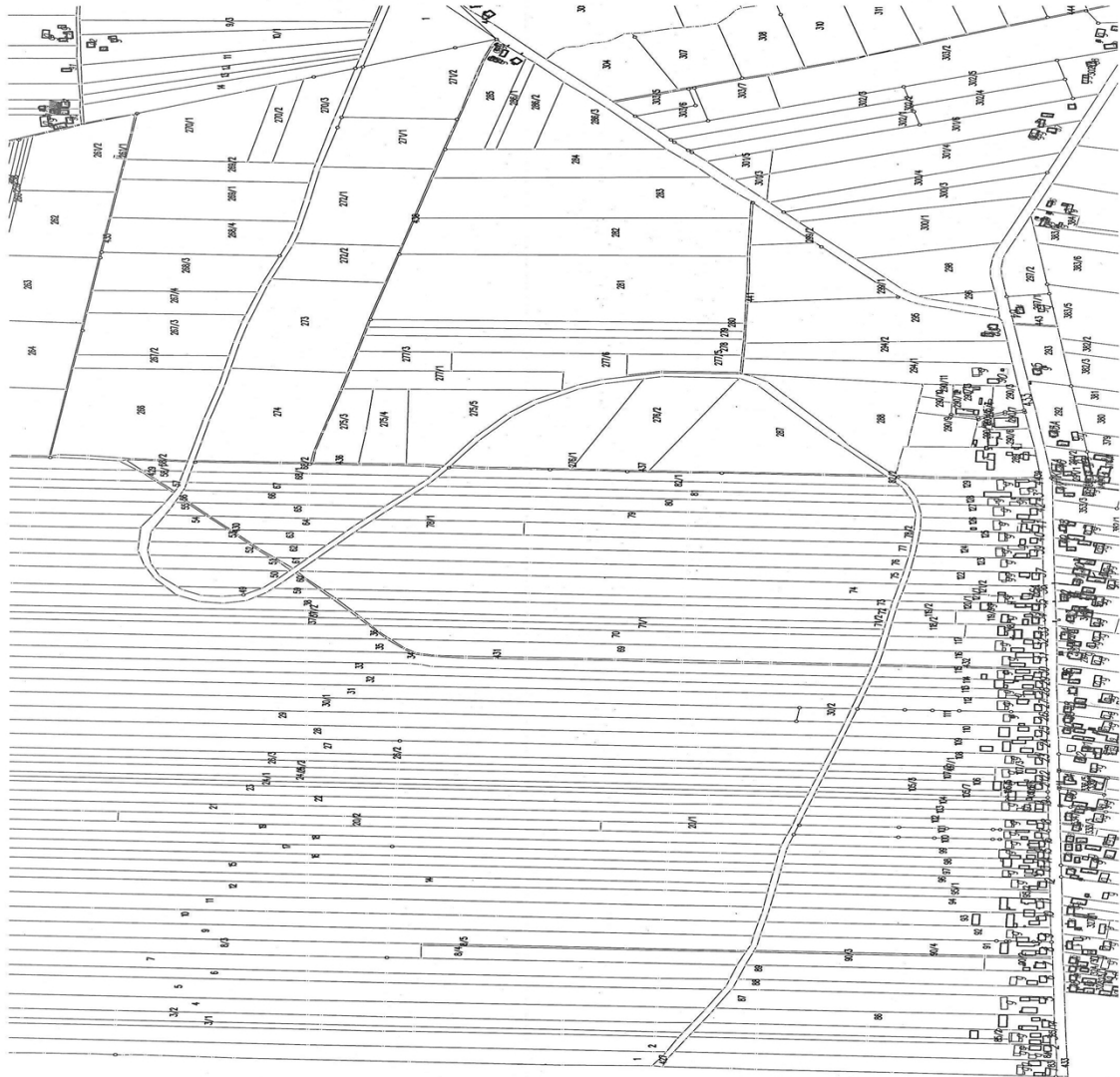
Załącznik Nr 12 do Uchwały Nr XXXVII/557/2014
Rady Miejskiej w Miechowie
z dnia 28 maja 2014 r.



Przewodniczący Rady
Miejskiej w Miechowie

mgr inż. Jerzy Muszyński

Załącznik Nr 13 do Uchwały Nr XXXVII/557/2014
Rady Miejskiej w Miechowie
z dnia 28 maja 2014 r.



Przewodniczący Rady
Miejskiej w Miechowie

mgr inż. Jerzy Muszyński

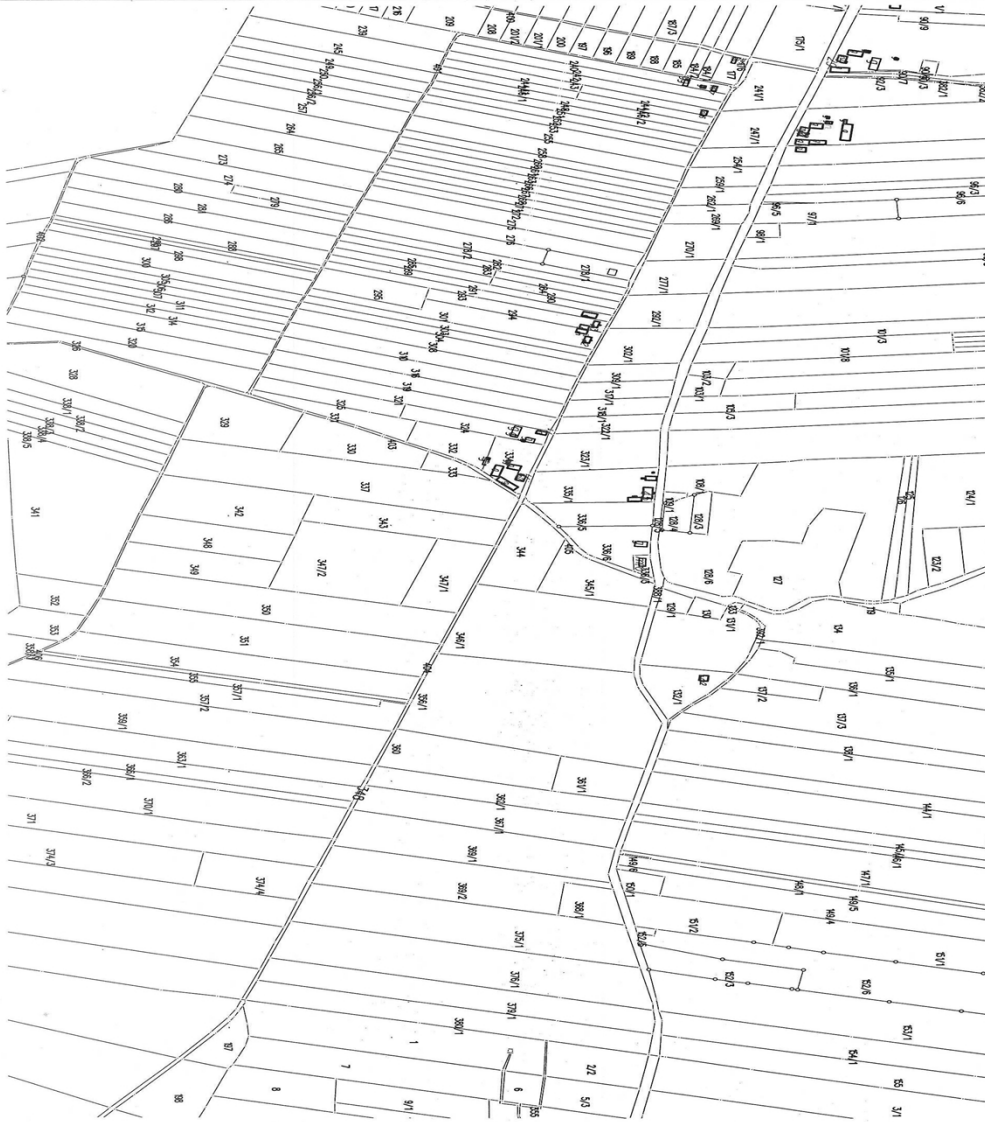
Załącznik Nr 14 do Uchwały Nr XXXVII/557/2014
Rady Miejskiej w Miechowie
z dnia 28 maja 2014 r.



Przewodniczący Rady
Miejskiej w Miechowie

mgr inż. Jerzy Muszyński

Załącznik Nr 15 do Uchwały Nr XXXVII/557/2014
Rady Miejskiej w Miechowie
z dnia 28 maja 2014 r.



Przewodniczący Rady
Miejskiej w Miechowie

mgr inż. Jerzy Muszyński

Załącznik Nr 16 do Uchwały Nr XXXVII/557/2014
Rady Miejskiej w Miechowie
z dnia 28 maja 2014 r.



Przewodniczący Rady
Miejskiej w Miechowie

mgr inż. Jerzy Muszyński

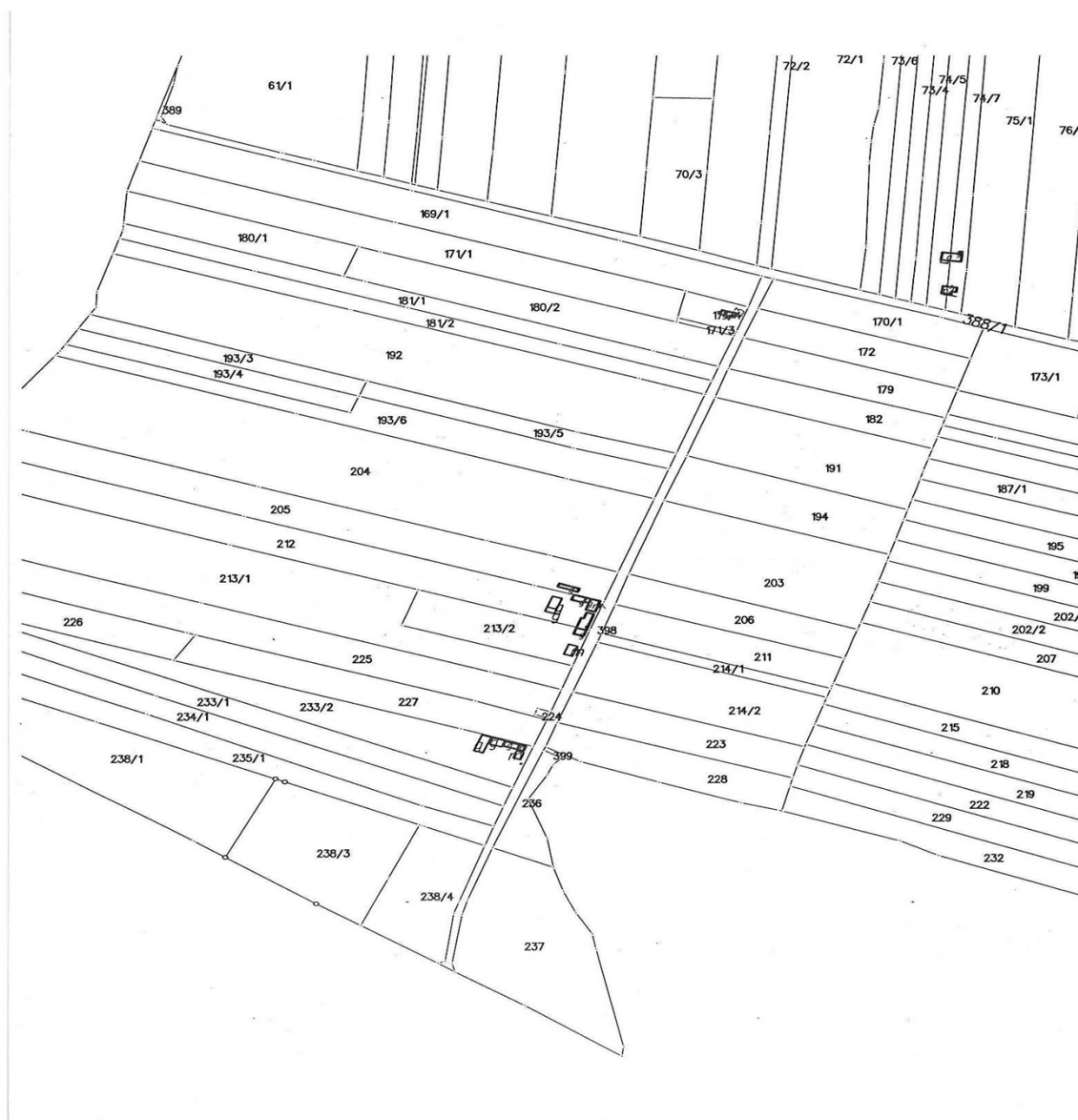
Załącznik Nr 17 do Uchwały Nr XXXVII/557/2014
Rady Miejskiej w Miechowie
z dnia 28 maja 2014 r.



Przewodniczący Rady
Miejskiej w Miechowie

mgr inż. Jerzy Muszyński

Załącznik Nr 18 do Uchwały Nr XXXVII/557/2014
Rady Miejskiej w Miechowie
z dnia 28 maja 2014 r.



Przewodniczący Rady
Miejskiej w Miechowie

mgr inż. Jerzy Muszyński

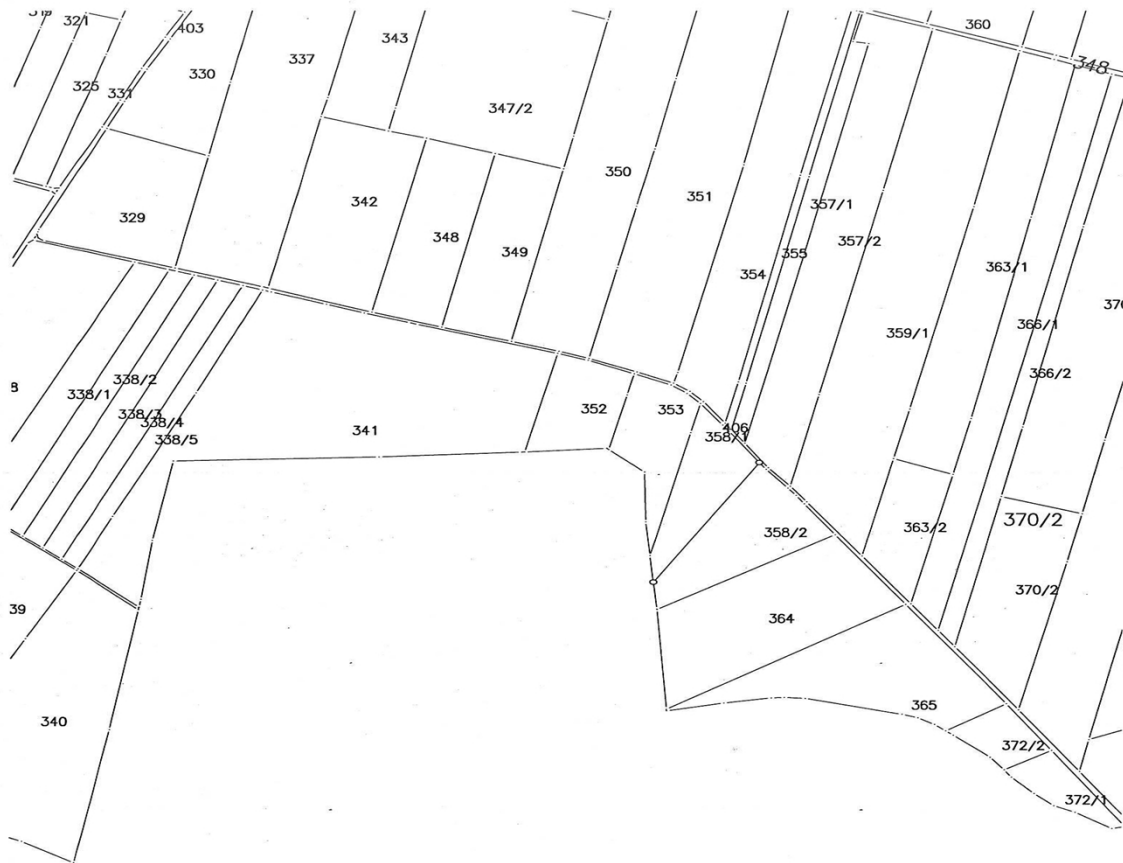
Załącznik Nr 19 do Uchwały Nr XXXVII/557/2014
Rady Miejskiej w Miechowie
z dnia 28 maja 2014 r.



Przewodniczący Rady
Miejskiej w Miechowie

mgr inż. Jerzy Muszyński

Załącznik Nr 20 do Uchwały Nr XXXVII/557/2014
Rady Miejskiej w Miechowie
z dnia 28 maja 2014 r.



Przewodniczący Rady
Miejskiej w Miechowie

mgr inż. Jerzy Muszyński

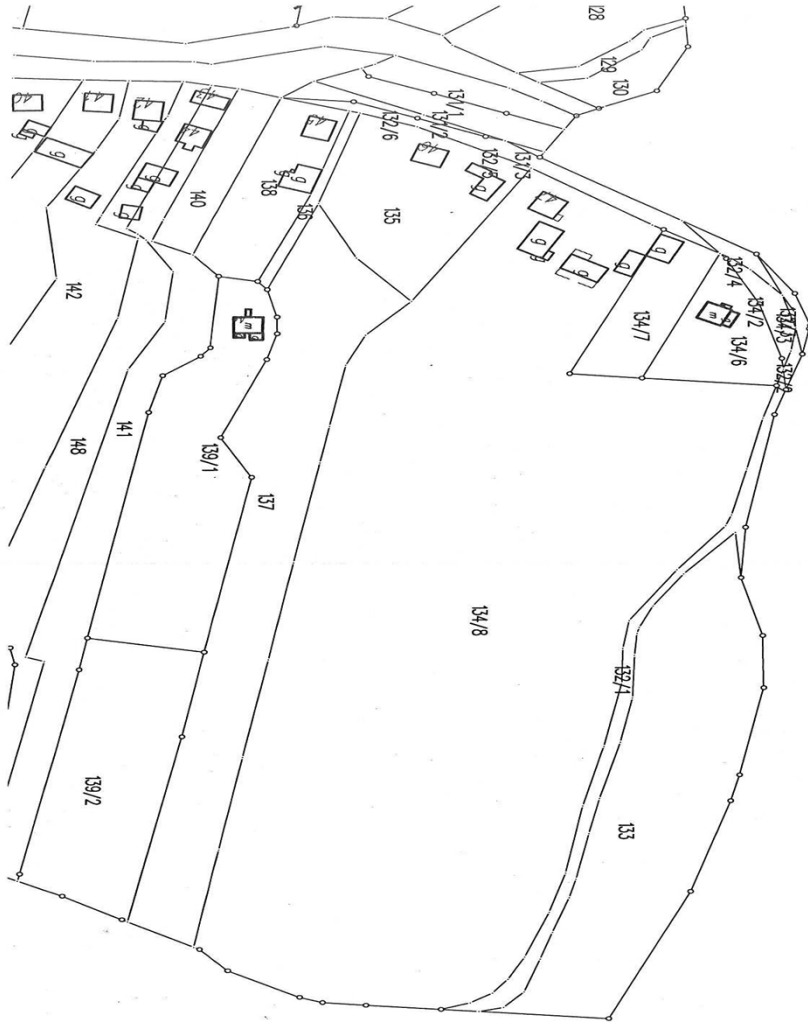
Załącznik Nr 21 do Uchwały Nr XXXVII/557/2014
Rady Miejskiej w Miechowie
z dnia 28 maja 2014 r.



Przewodniczący Rady
Miejskiej w Miechowie

mgr inż. Jerzy Muszyński

Załącznik Nr 22 do Uchwały Nr XXXVII/557/2014
Rady Miejskiej w Miechowie
z dnia 28 maja 2014 r.



Przewodniczący Rady
Miejskiej w Miechowie

mgr inż. Jerzy Muszyński

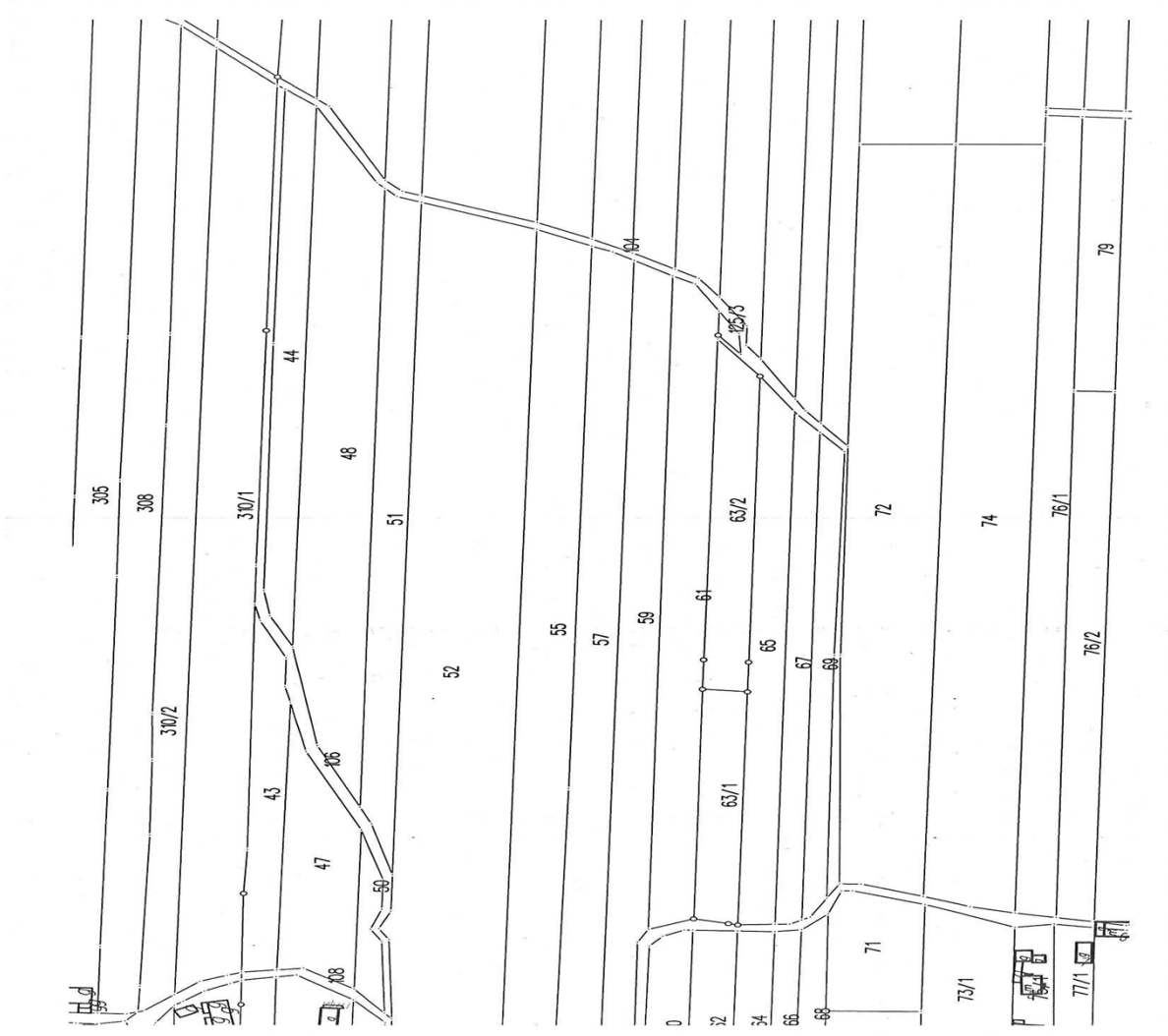
Załącznik Nr 25 do Uchwały Nr XXXVII/557/2014
Rady Miejskiej w Miechowie
z dnia 28 maja 2014 r.



Przewodniczący Rady
Miejskiej w Miechowie

mgr inż. Jerzy Muszyński

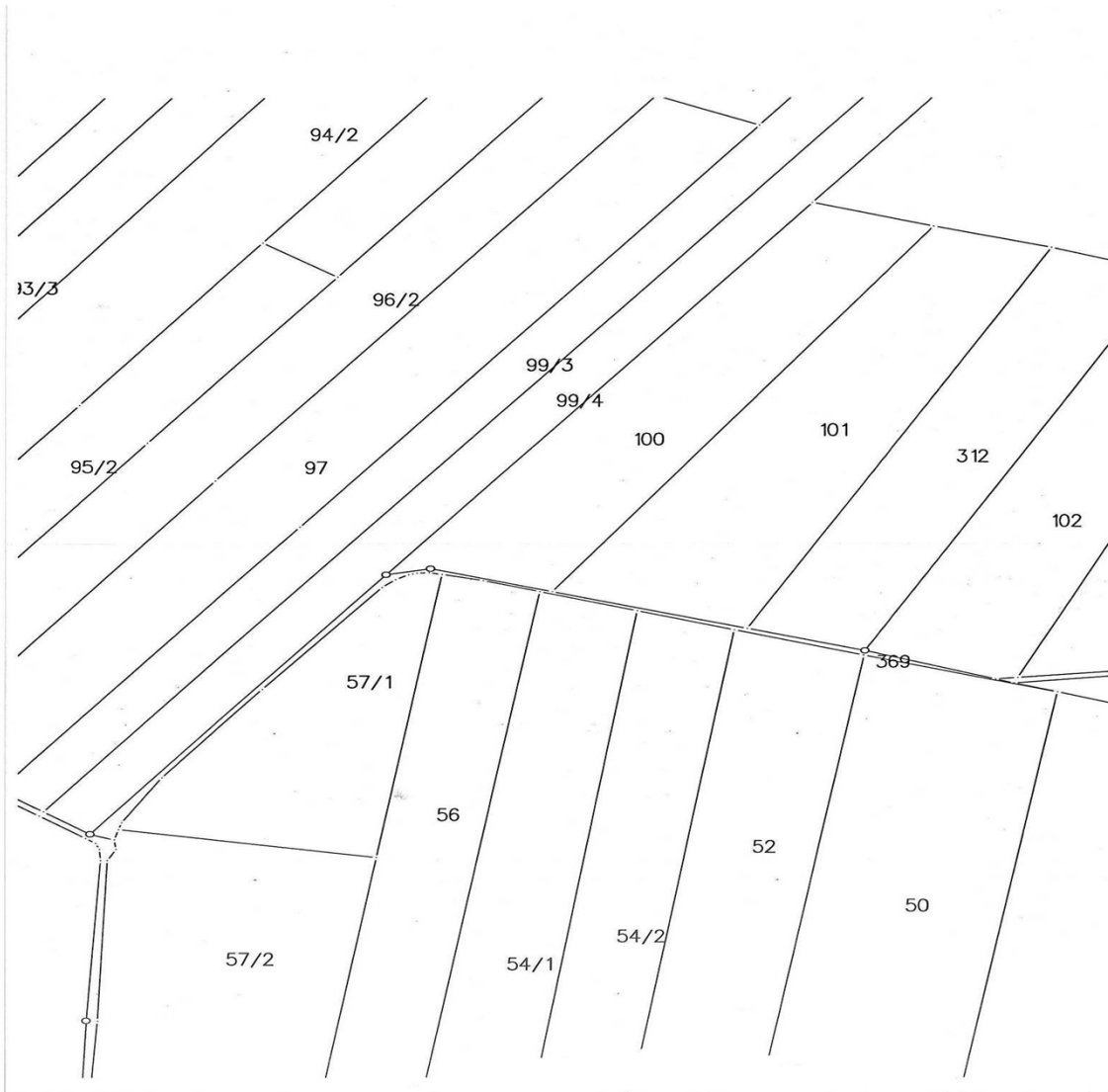
Załącznik Nr 26 do Uchwały Nr XXXVII/557/2014
Rady Miejskiej w Miechowie
z dnia 28 maja 2014 r.



Przewodniczący Rady
Miejskiej w Miechowie

mgr inż. Jerzy Muszyński

Załącznik Nr 27 do Uchwały Nr XXXVII/557/2014
Rady Miejskiej w Miechowie
z dnia 28 maja 2014 r.



Przewodniczący Rady
Miejskiej w Miechowie

mgr inż. Jerzy Muszyński

UZASADNIENIE

Ustawa z 21 marca 1985r o drogach publicznych /Dz.U. z 2013r poz. 260 j.t./ nakłada na zarządców obowiązek zaliczenia dróg do kategorii dróg publicznych. Art. 7 w/w ustawy stanowi, że zaliczenie do kategorii dróg gminnych następuje w drodze uchwały rady gminy. Zaliczenie dróg do kategorii dróg publicznych ma za zadanie ułatwić właścicielowi, Gminie Miechów, administrowanie drogami, pozwala na pobieranie opłaty za zajęcie pasa drogowego oraz za umieszczenie urządzenia infrastruktury technicznej w pasie drogowym.

Zarząd Powiatu w Miechowie uchwałą nr 134/318/14 z dnia 25.03.2014 oraz uchwałą nr 128/305/14 z dnia 08.01.2014r pozytywnie zaopiniował zaliczenie wymienionychw uchwale dróg do kategorii dróg gminnych.

Powyższe jest uregulowaniem stanu formalno – prawnego.

W związku z powyższym niezbędne jest podjęcie niniejszej uchwały.