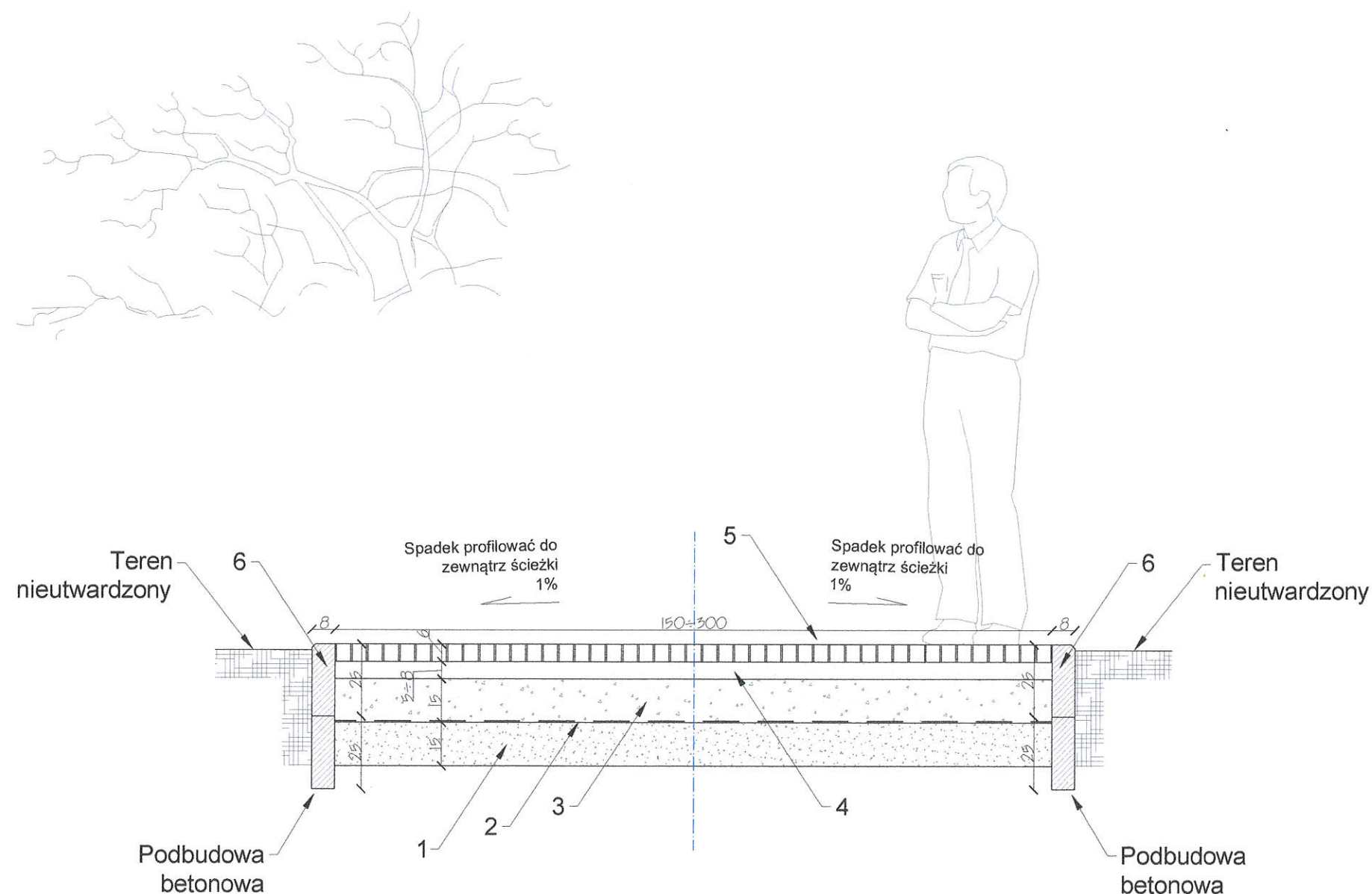


02



DETAL 1 - ALEJE - STARA CZĘŚĆ - Nawierzchnia TYP A

Przebudowa ścieżek istniejących

PRZEKRÓJ KONSTRUKCJI

SKALA 1:20

Konstrukcja warstw podbudowy dla ścieżek spacerowych:

- 1) mieszanka piaskowo żwirowa 1:1 gr. 15cm - warstwa filtracyjna
- 2) geowłóknina filtracyjna - warstwa wspomagająca przesiąkanie wody i zapobiegająca przerostom roślin
- 3) warstwa podbudowy: tłuczeń o średnicy 60-80mm lub żwir gruboziarnisty
- 4) podsypka piaskowa - gr. 10cm
- 5) nawierzchnia: kostka granitowa 5/6cm
- 6) obrzeże granitowe 8cm lub 15cm

\\192.168.0.1\volume1\PROJEKTY\2010 DOKUMENTY\AARZ\logo duże.jpg

PROJEKTOWANIE ARCHITEKTURA DESIGN

ATELIER ARCHITEKTURY RADOSŁAW ŻUBRYCKI
ul. Św. Jana 9a 59-900 Zgorzelec www.aarz.pl tel: 514492382

REWITALIZACJA PARKU MIEJSKIEGO W MIECHOWIE

Tytuł projektu

„Rewitalizacja Parku Miejskiego w Miechowie”

- Roboty budowlane polegające na przebudowie istniejących i budowie nowych ścieżek parkowych, montażu małej architektury: ławek, koszy na śmieci, stołów biesiadnych, fontann itp., przebudowie wejścia do parku i ogrodzenia, montażu samoczyszczących toalet parkowych podłączonych do sieci wodno-kanalizacyjnej i energetycznej, budowie boisk do tenisa i wielofunkcyjnych, montażu urządzeń sportowych siłowni zewnętrznej, budowie dwóch placów zabaw, odbudowie drewnianego mostu na wyspę parkową, przebudowie linii brzegowej, podniesieniu poziomu wyspy parkowej celem umocnienia i stabilizacji gruntu, przebudowie dojazdów do istniejącej zabudowy, budowie pergoli parkowych, przebudowie istniejącej wiaty biesiadnej, rozbudowie systemu kanalizacji deszczowej, rozbudowie instalacji elektroenergetycznej, wodno-kanalizacyjnej z przyłączami, oraz przebudowie elewacji istniejącego budynku w ramach zadania

Położenie

Dz. 1445/10, 1445/11, 1445/13, 1445/15, 1445/16, 1447, 1449/2, 1449/3, 3168, 3169, 3170, 3171, 3172, 3173, obręb 1-Miechów, Miasto Miechów, Powiat Miechowski

0203

Tytuł rysunku

CHODNIKI I UTWARDZENIA
- DETALE WYKONAWCZE

Etap projektowy

PROJEKT BUDOWLANY
I WYKONAWCZY

Branża:

ZAGOSPODAROWANIE
DZIAŁKI

Skala rysunku
ZGODNIE Z RYSUNKIEM

Strona dokumentacji

Numer projektu
44/2014

Data produkcji
CZERWIEC 2015

Data poprawki

Klient
GMINA MIECHÓW

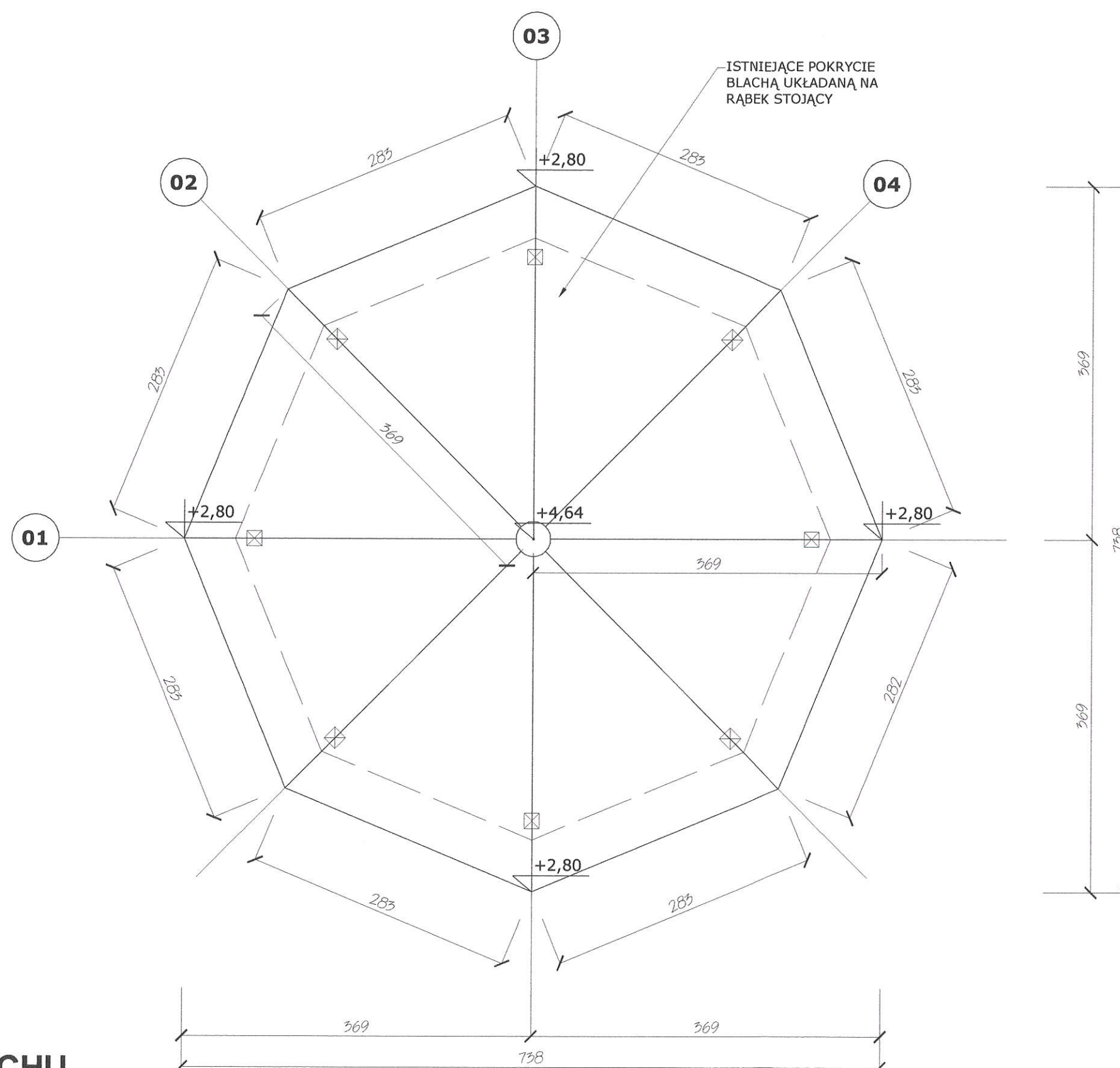
ARCHITEKT KRAJOBRAZU:

mgr inż. arch. Joanna Niecko
Nr dyplomu 4467/2003/A

ARCHITEKTURA - PROJEKTANT:

mgr inż. arch. Radosław Żubrycki
Nr upr. 68A.uOKK/2014/GW
uprawnienia budowlane
w specjalności architektonicznej bez ograniczeń

STAROSTWO POWIATOWE
w MIECHOWIE
Wydział Budownictwa
i Architektury



RZUT DACHU

STAN ISTNIEJĄCY



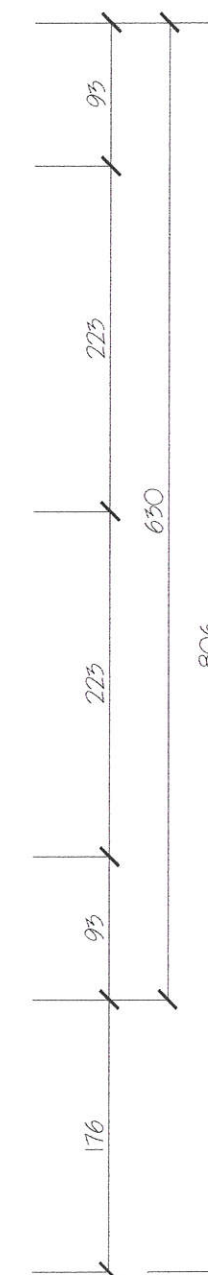
SKALA 1:50

 <div style="text-align: right;"> ATELIER ARCHYTEKTURY <i>Radosław Żubrycki</i> </div>			
PROJEKTOWANIE ARCHYTEKTURA DESIGN ATELIER ARCHYTEKTURY RADOSŁAW ŻUBRYCKI ul. Św. Jana 9a 59-900 Zgorzelec www.aarz.pl tel: 514492382			
REWITALIZACJA PARKU MIEJSKIEGO W MIECHOWIE			
Tytuł projektu „Rewitalizacja Parku Miejskiego w Miechowie” - Roboty budowlane polegające na przebudowie istniejących i budowie nowych ścieżek parkowych, montażu małej architektury: ławek, koszy na śmieci, stołów biesiadnych, fontann itp., przebudowie wejścia do parku i ogrodzenia, montażu samoczyszczących toalet parkowych podłączonych do sieci wodno-kanalizacyjnej i energetycznej, budowie boisk do tenisa wielopolejnych, montażu urządzeń sportowych siłowni zewnętrznej, budowie dwóch plac zabaw, odbudowie drewnianego mostu na wyspę parkową, przebudowie linii brzegowej, podniesieniu poziomu wyspy parkowej celem umocnienia i stabilizacji gruntu, przebudowy dojazdów do istniejącej zabudowy, budowie pergoli parkowych, przebudowie istniejącej wyludniającej się, rozbudowie systemu kanalizacji deszczowej, rozbudowie instalacji elektroenergetycznej, wodno-kanalizacyjnej z przyłączami, oraz przebudowie elewacji istniejącego budynku w ramach zadania			
Położenie Dz. 1445/10, 1445/11, 1445/13, 1445/16, 1447, 1449/2, 1449/3, 3168, 3169, 3170, 3171, 3172, 3173, obręb 1-Miechów, Miasto Miechów, Powiat Miechowski			1001
Tytuł rysunku ISTNIEJĄCA ALTANA PARKOWA - DETALE WYKONAWCZE		Etap projektowy PROJEKT BUDOWLANY I WYKONAWCZY Branża: ZAGOSPODAROWANIE DZIAŁKI	
Skala rysunku ZGODNIE Z RYSUNKIEM	Strona dokumentacji	Numer projektu 44/2014	
Data produkcji CZERWIEC 2015	Data poprawki ----	Klient GMINA MIECHÓW	
ARCHITEKT KRAJOZBAZU: mgr inż. arch. Joanna Niedoła Nr dyplomu 440700039A			
ARCHITEKTURA - PROJEKTANT: mgr inż. arch. Radosław Żubrycki Nr upr. 96LuOKK2914GOW uprawnienia budowlane w szczególności architektoniczne bez ograniczeń			
KONSTRUKCJA - PROJEKTANT: inż. Robert Dąbko Nr upr. 19SDOS/12 uprawnienia budowlane w szczególności konstrukcyjno-budowlane bez ograniczeń			

10

STAROSTWO POWIATOWE
w MIECHOWIE
Wydział Budownictwa
i ArchitekturyISTNIEJĄCA OPASKA WOKÓŁ
ALTANY WYKONANA Z PŁYT
CHODNIKOWYCH 50X50CMISTNIEJĄCA
BALUSTRADA
DREWNIANA
H=90CM $\pm 0,00 = 285,04 \text{ m n.p.m.}$ ISTNIEJĄCA SZAFKA
PRZYŁĄCZENIOWA
ENERGII ELEKTRYCZNEJISTNIEJĄCA
BALUSTRADA
STAŁOWA
H=110CMISTNIEJĄCA
BALUSTRADA
STAŁOWA
H=110CMRZUT PRZYZIEMIA
STAN ISTNIEJĄCY

SKALA 1:50



PROJEKTOWANIE ARCHITEKTURA DESIGN

ATELIER ARCHITEKTURY RADOSŁAW ŻUBRYCKI

ul. Św. Jana 9a 59-900 Zgorzelec www.aarz.pl tel: 514492382

REWITALIZACJA PARKU MIEJSKIEGO W MIECHOWIE

Tytuł projektu

„Rewitalizacja Parku Miejskiego w Miechowie”

- Roboty budowlane polegające na przebudowie istniejących i budowie nowych ścieżek parkowych, montażu małej architektury: ławek, koszy na śmieci, stołów biesiadnych, fontann itp., przebudowie wejścia do parku i ogrodzenia, montażu samoczyszczących toalet parkowych podłączonych do sieci wodno-kanalizacyjnej i energetycznej, budowie boisk do tenisa i wielofunkcyjnych, montażu urządzeń sportowych siłowni zewnętrznej, budowie dwóch placów zabaw, odbudowie drewnianego mostu na wyspę parkową, przebudowie linii brzegowej, podniesieniu poziomu wyspy parkowej celem umocnienia i stabilizacji gruntu, przebudowie dojazdów do istniejącej zabudowy, budowie pergoli parkowych, przebudowie istniejącej wiaty biesiadnej, rozbudowie systemu kanalizacji deszczowej, rozbudowie instalacji elektroenergetycznej, wodno-kanalizacyjnej z przyłączami, oraz przebudowie elewacji istniejącego budynku w ramach zadania

Położenie

Dz. 1445/10, 1445/11, 1445/13, 1445/15, 1445/16, 1447, 1449/2, 1449/3, 3168, 3169, 3170, 3171, 3172, 3173, obręb 1-Miechów, Miasto Miechów, Powiat Miechowski

1002

Tytuł rysunku

ISTNIEJĄCA ALTANA PARKOWA
- DETALE WYKONAWCZE

Etap projektowy

PROJEKT BUDOWLANY
I WYKONAWCZY

Branża:

ZAGOSPODAROWANIE
DZIAŁKISkala rysunku
ZGODNIE Z RYSUNKIEM

Strona dokumentacji

Numer projektu
44/2014Data produkcji
CZERWIEC 2015Data poprawki
---Klient
GMINA MIECHÓW

ARCHITEKT KRAJOBRAZU:

mgr inż. arch. Joanna Niecko
Nr dyplomu 4461/2003A

ARCHITEKTURA - PROJEKTANT:

mgr inż. arch. Radosław Żubrycki
Nr upr. 668.00000201400W
uprawnienia budowlane
w specjalności architektonicznej bez ograniczeń

KONSTRUKCJA - PROJEKTANT:

inż. Robert Drabko
Nr upr. 195005012
uprawnienia budowlane
w specjalności konstrukcyjno-budowlanej bez ograniczeńINŻ. ROBERT DRABKO
Uprawnienia budowlane
w specjalności konstrukcyjno-budowlanej
bez ograniczeń
Nr upr. 300200014000W

STAROSTWO POWIATOWE
w MIECHOWIE
Wydział Budownictwa
i Architektury

PROJEKTOWANIE ARCHITEKTURA DESIGN

ATELIER ARCHITEKTURY RADOSŁAW ŻUBRYCKI
ul. Św. Jana 9a 59-900 Zgorzelec www.aarz.pl tel: 514492382

REWITALIZACJA PARKU MIEJSKIEGO W MIECHOWIE

Tytuł projektu

„Rewitalizacja Parku Miejskiego w Miechowie”

- Roboty budowlane polegające na przebudowie istniejących i budowie nowych ścieżek parkowych, montażu małej architektury: ławek, koszy na śmieci, stołów biesiadnych, fontann itp., przebudowie wejścia do parku i ogrodzenia, montażu samoczyszczących toalet parkowych podłączonych do sieci wodno-kanalizacyjnej i energetycznej, budowie boisk do tenisa i wielofunkcyjnych, montażu urządzeń sportowych siłowni zewnętrznej, budowie dwóch placów zabaw, odbudowie drewnianego mostu na wyspę parkową, przebudowie linii brzegowej, podniesieniu poziomu wyspy parkowej celem umocnienia i stabilizacji gruntu, przebudowie dojazdów do istniejącej zabudowy, budowie pergoli parkowych, przebudowie istniejącej wiaty biesiadnej, rozbudowie systemu kanalizacji deszczowej, rozbudowie instalacji elektroenergetycznej, wodno-kanalizacyjnej z przyłączami, oraz przebudowie elewacji istniejącego budynku w ramach zadania

Położenie

Dz. 1445/10, 1445/11, 1445/13, 1445/15, 1445/16, 1447, 1449/2, 1449/3, 3168, 3169, 3170, 3171, 3172, 3173, obręb 1-Miechów, Miasto Miechów, Powiat Miechowski

1003

Tytuł rysunku

ISTNIEJĄCA ALTANA PARKOWA
- DETALE WYKONAWCZE

Etap projektowy

PROJEKT BUDOWLANY
- I WYKONAWCZY

Branża:

ZAGOSPODAROWANIE
DZIAŁKISkala rysunku
ZGODNIE Z RYSUNKIEM

Strona dokumentacji

Numer projektu
44/2014Data produkcji
CZERWIEC 2015Data poprawki
----Klient
GMINA MIECHÓW

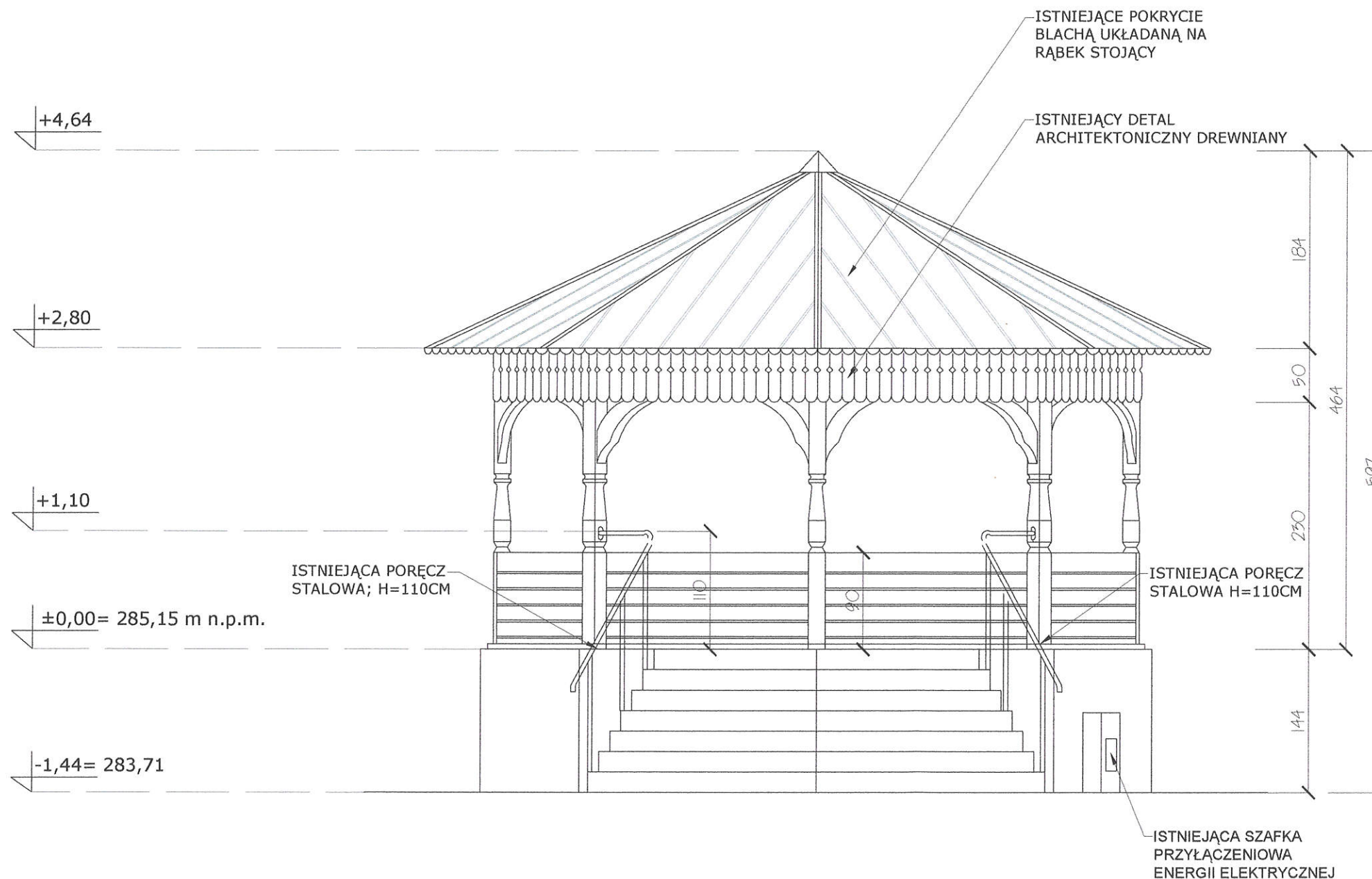
ARCHITEKT KRAJOBRAZU:

mgr inż. arch. Joanna Nielecko
Nr dyplomu 4407/2003A

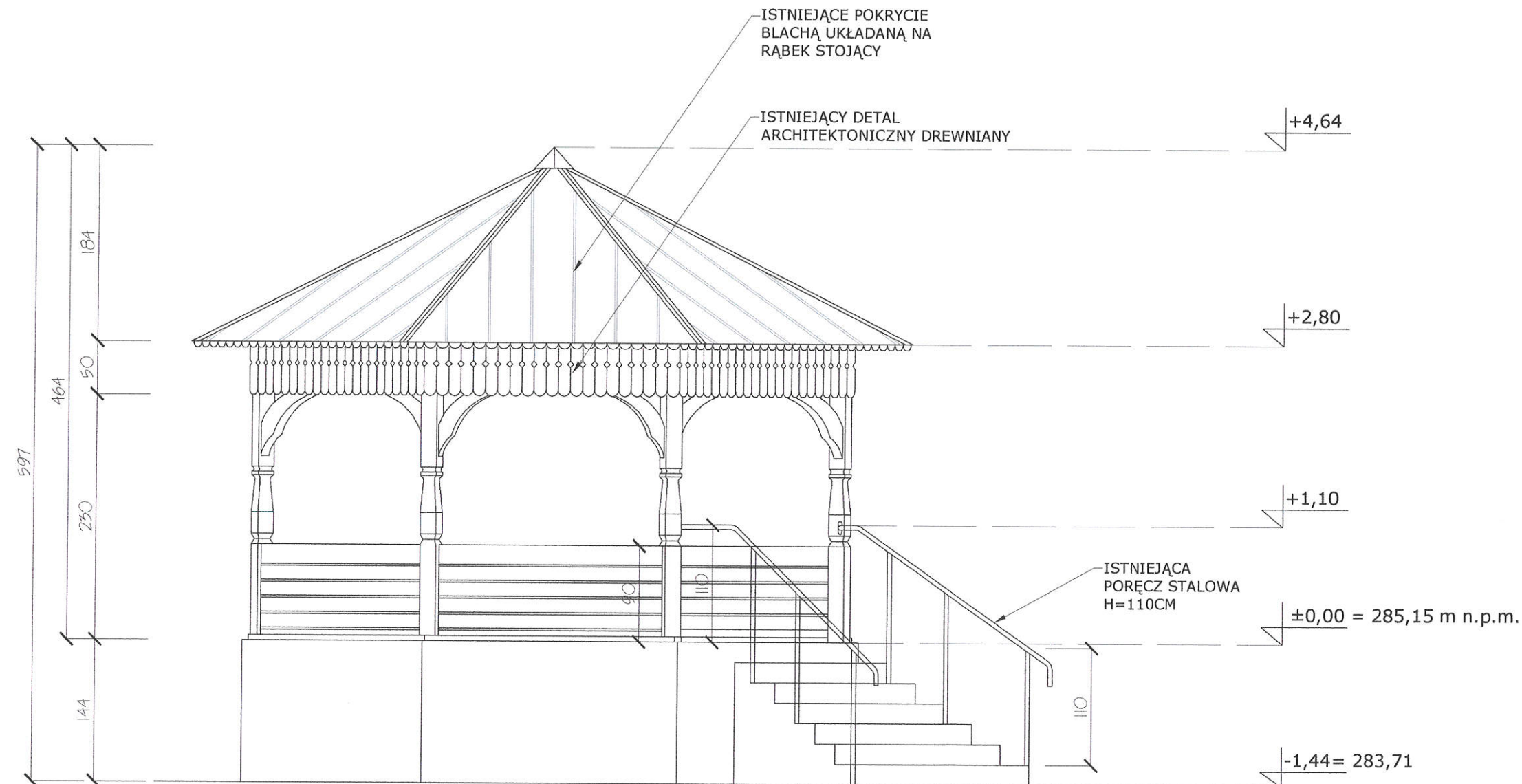
ARCHITEKTURA - PROJEKTANT:

mgr inż. arch. Radosław Żubrycki
Nr upr. 668.ŁU/KK/2014GW
uprawnienia budowlane
w specjalności architektonicznej bez ograniczeń

KONSTRUKCJA - PROJEKTANT:

Inż. Robert Drabko
Nr upr. 1950/05/12
uprawnienia budowlane
w specjalności konstrukcyjno-budowlanej bez ograniczeńINŻ. ROBERT DRABKO
Uprawnienia budowlane
w specjalności konstrukcyjno-budowlanej
Nr upr. 1950/05/12ELEWACJA FRONTOWA
STAN ISTNIEJĄCY

SKALA 1:50

ELEWACJA BOCZNA
STAN ISTNIEJĄCY

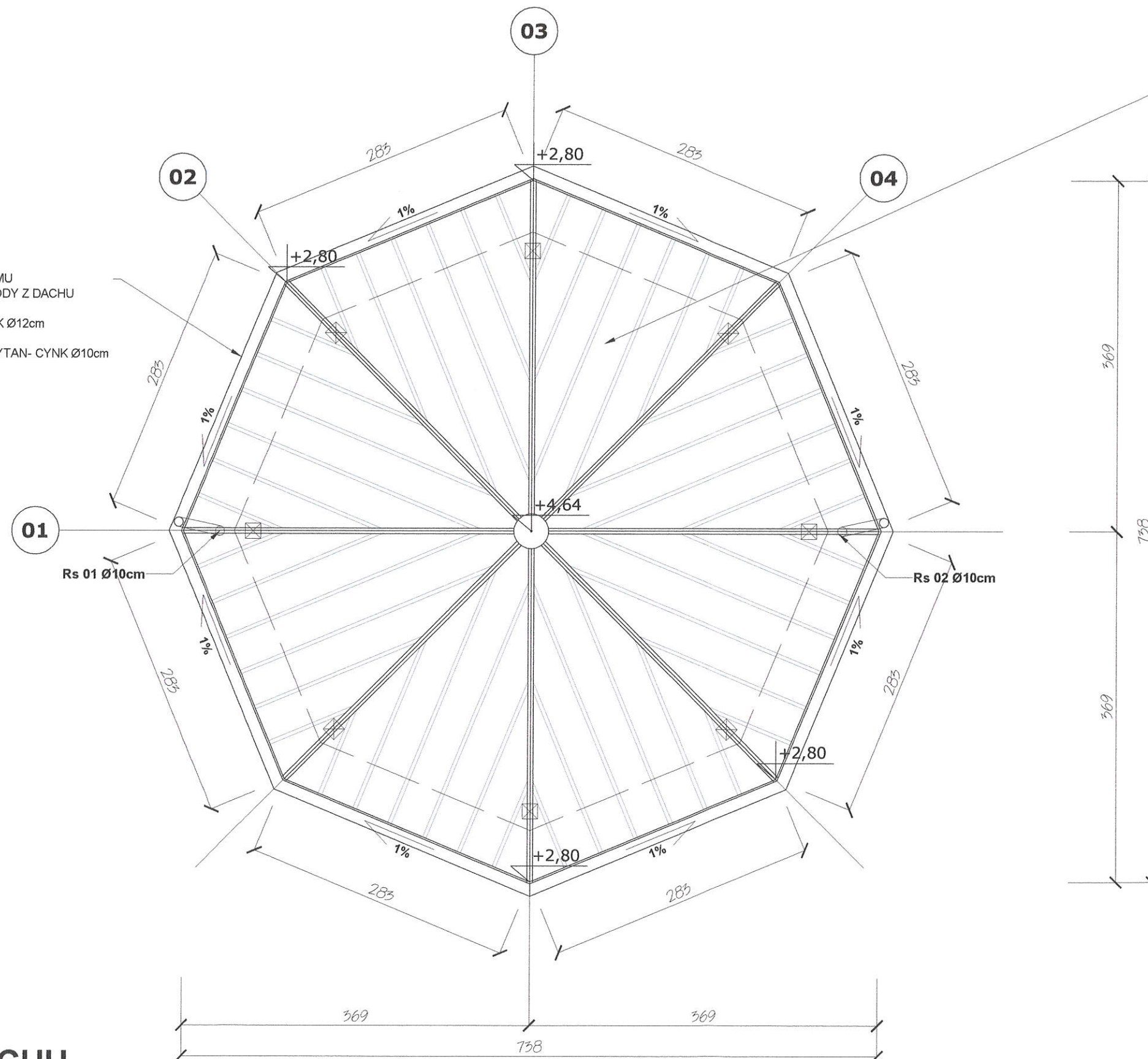
SKALA 1:50

PROJEKTOWANIE ARCHITEKTURA DESIGN ATELIER ARCHITEKTURY RADOSŁAW ŻUBRYCKI ul. Św. Jana 9a 59-900 Zgorzelec www.aarz.pl tel: 514492382		
REWITALIZACJA PARKU MIEJSKIEGO W MIECHOWIE		
Tytuł projektu „Rewitalizacja Parku Miejskiego w Miechowie” - Roboty budowlane polegające na przebudowie istniejących i budowie nowych ścieżek parkowych, montażu małej architektury: ławek, koszy na śmieci, stołów biesiadnych, fontann itp., przebudowie wejścia do parku i ogrodzenia, montażu samoczyszczących toalet parkowych podłączonych do sieci wodno-kanalizacyjnej i energetycznej, budowie boisk do tenisa i wielofunkcyjnych, montażu urządzeń sportowych siłowni zewnętrznej, budowie dwóch placów zabaw, odbudowie drewnianego mostu na wyspę parkową, przebudowie linii brzegowej, podniesieniu poziomu wyspy parkowej celem umocnienia i stabilizacji gruntu, przebudowie dojazdów do istniejącej zabudowy, budowie pergoli parkowych, przebudowie istniejącej wiaty biesiadnej, rozbudowie systemu kanalizacji deszczowej, rozbudowie instalacji elektroenergetycznej, wodno-kanalizacyjnej z przyłączami, oraz przebudowie elewacji istniejącego budynku w ramach zadania		
Polozenie Dz. 1445/10, 1445/11, 1445/13, 1445/15, 1445/16, 1447, 1449/2, 1449/3, 3168, 3169, 3170, 3171, 3172, 3173, obręb 1-Miechów, Miasto Miechów, Powiat Miechowski		1004
Tytuł rysunku ISTNIEJĄCA ALTANA PARKOWA - DETALE WYKONAWCZE	Etap projektowy PROJEKT BUDOWLANY I WYKONAWCZY Branża: ZAGOSPODAROWANIE DZIAŁKI	
Skala rysunku ZGODNIE Z RYSUNKIEM	Strona dokumentacji	Numer projektu 44/2014
Data produkcji CZERWIEC 2015	Data poprawki ----	Klient GINA MIECHÓW
ARCHITEKT KRAJOBRAZU: mgr inż. arch. Joanna Niedo Nr dyplomu 44072003VA		
ARCHITEKTURA - PROJEKTANT: mgr inż. arch. Radosław Żubrycki Nr upr. 66/L.UOKKZ014/WS/ uprawnienia budowlane w specjalności architektonicznej bez ograniczeń		
KONSTRUKCJA - PROJEKTANT: Inż. Robert Orsibko Nr upr. 195003/12 uprawnienia budowlane w specjalności konstrukcyjno-budowlanej bez ograniczeń		

- WYKONANIE SYSTEMU ODPROWADZEA WODY Z DACHU
- RYNNY TYTAN- CYNKK Ø12cm
- RURY SPUSTOWE TYTAN- CYNKK Ø10cm

- DEMONTAŻ ISTNIEJĄCEGO POKRYCIA DACHOWEGO Z BLACHY
- WYKONANIE DESKOWANIA PEŁNEGO POD MONTAŻ OKŁADZINY DACHU- DESKI PEŁNE IMPREGNOWANE GR. 19MM
- WYKONANIE POKRYCIA Z BLACHY TYTANOWO- CYNKOWEJ W ASACH SZER. 60CM Z KRAWĘDZIĄ PIONOWĄ O WYS. MIN. 4CM

**STAROSTWO POWIATOWE
W MIECHOWIE
Wydział Budownictwa
i Architektury**



RZUT DACHU
PROJEKT



SKALA 1:50



ATELIER ARCHITEKTURY
Radosław Źubrycki

PROJEKTOWANIE ARCHITEKTURA DESIGN

ATELIER ARCHITEKTURY RADOŚLAW ŻUBRYCKI
Św. Jana 9a 59-900 Zgorzelec www.aarz.pl tel: 514492

REWITALIZACJA PARKU MIEJSKIEGO W MIECHOWIE

Tytuł projektu

„Rewitalizacja Parku Miejskiego w Miechowie”

- Roboty budowlane polegające na przebudowie istniejących i budowie nowych ścieżek parkowych, montażu małej architektury: ławek, koszy na śmieci, stołów biesiadnych, fontann itp., przebudowie wejścia do parku i ogrodzenia, montażu samoczynnych toalet parkowych podłączonych do sieci wodno-kanalizacyjnej i energetycznej, budowie boisk do tenisa i wielofunkcyjnych, montażu urządzeń sportowych siłowni zewnętrznej, budowie dwóch placów zabaw, odbudowie drewnianego mostu na wyspę parkową, przebudowie linii brzegowej, podniesieniu poziomu wyspy parkowej celem umocnienia i stabilizacji gruntu, przebudowie dojazdów do istniejącej zabudowy, budowie pergoli parkowych, przebudowie istniejącej wiaty biesiadnej, rozbudowie systemu kanalizacji deszczowej, rozbudowie instalacji elektroenergetycznej, wodno-kanalizacyjnej z przyłączami, oraz przebudowie elewacji istniejącego budynku w ramach zadania

Położenie	
-----------	--

Dz. 1445/10, 1445/11, 1445/13, 1445/15, 1445/16, 1447, 1449/2, 1449/3, 3168, 3169, 3170, 3171, 3172, 3173, obręb 1-Mlechów, Miasto Miechów, Powiat Miechowski

1005

Tytuł rysunku

ISTNIEJĄCA ALTANA PARKOWA - DETALE WYKONAWCZE

Etap projektowy	PROJEKT BUDOWY I WYKONAWCZY
-----------------	--------------------------------

Branza:

ZAGOSPODAROWANIE DZIAŁKI

Skala rysunku
ZGODNIE Z RYSUNKIEM

	Strona dokumentacji

Numer projektu	44/2014
----------------	---------

Data produkcji
CZERWIEC 2015

	Data poprawki
--	---------------

Klient	GMINA MIECHÓW
--------	---------------

ARCHITEKT KRAJOBRAZU:

mgr inż. arch. Joanna Niecko
Nr dyplomu 4407/2003/A

ARCHITEKTURA - PROJEKTANT:

mgr inż. arch. Radosław Żubrycki
Nr upr. 66/Lu0KKJ2014/GW
uprawnienia budowlane
w specjalności architektonicznej bez ograniczeń

KONSTRUKCJA - PROJEKTANT:

Inż. Robert Drabko

Nr upr. 195/DOS/12

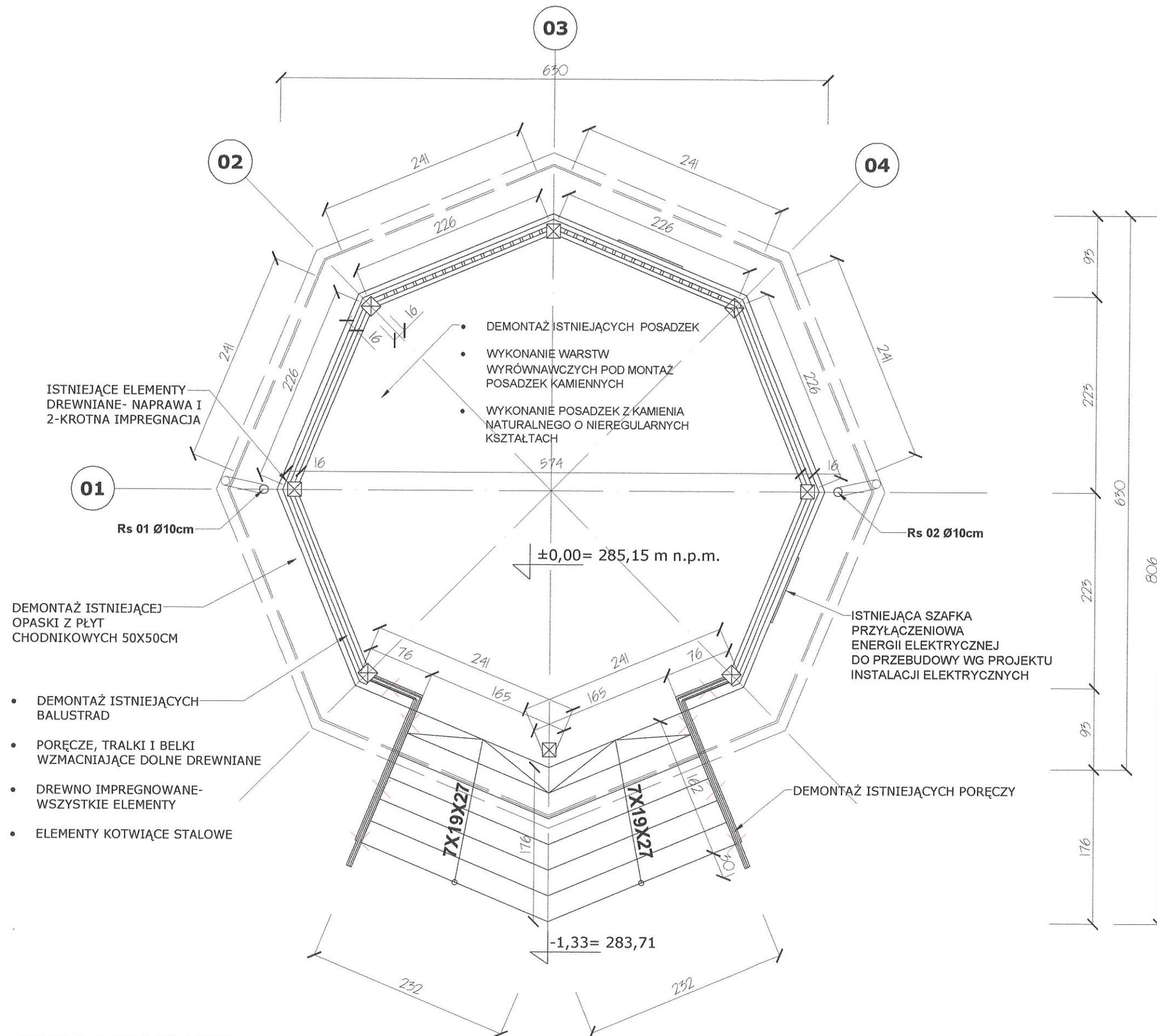
uprawnienia budowlane
w specjalności konstrukcyjno-budowlanej bez og

by ROBERT DRAEY

INZ, ROBERT D. JR.
Upward of 100,000 to 1,000,000
100,000 to 1,000,000

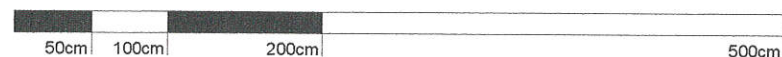
W 357, 11/10/1910

**STAROSTWO POWIATOWE
w MIECHOWIE
Wydział Budownictwa
i Architektury**



RZUT PRZYZIEMIA

PROJEKT



SKALA 1:50



ATELIER ARCHITEKTURY
Radosław Zubrycki

PROJEKTOWANIE ARCHITEKTURA DESIGN

ATELIER ARCHITEKTURY RADOSŁAW ŻUBRYCKI

ul. Św. Jana 9a 59-900 Zgorzelec www.aarz.pl tel: 514492382

REWITALIZACJA PARKU MIEJSKIEGO W MIECHOWIE

Tytuł projektu

„Rewitalizacja Parku Miejskiego w Miechowie”

- Roboty budowlane polegające na przebudowie istniejących i budowie nowych ścieżek parkowych, montażu małej architektury: ławek, koszy na śmieci, stołów biesiadnych, fontann itp., przebudowie wejścia do parku i ogrodzenia, montażu samoczynnych toalet parkowych podłączonych do sieci wodno-kanalizacyjnej i energetycznej, budowie boisk do tenisa i wielofunkcyjnych, montażu urządzeń sportowych siłowni zewnętrznej, budowie dwóch placów zabaw, odbudowie drewnianego mostu na wyspę parkową, przebudowie linii brzowej, podniesieniu poziomu wyspy parkowej celem umocnienia i stabilizacji gruntu, przebudowie dojazdów do istniejącej zabudowy, budowie pergoli parkowych, przebudowie istniejącej wiaty biesiadnej, rozbudowie systemu kanalizacji deszczowej, rozbudowie instalacji elektroenergetycznej, wodno-kanalizacyjnej z przyłączami, oraz przebudowie elewacji istniejącego budynku w ramach zadania

Położenie	
-----------	--

Dz. 1445/10, 1445/11, 1445/13, 1445/15, 1445/16, 1447, 1449/2, 1449/3, 3168, 3169, 3170, 3171, 3172, 3173, obręb 1-Miechów, Miasto Miechów, Powiat Miechowski

1006

Tytuł rysunku

**ISTNIEJĄCA ALTANA PARKOWA
- DETALE WYKONAWCZE**

Etap projektowy

PROJEKT BUDOWLANY
I WYKONAWCZY

Branza:	
---------	--

ZAGOSPODAROWANIE DZIAŁKI

Skala rysunku

ZGODNIE Z RYSUNKIEM

Numer projektu	
----------------	--

44/2014

Data produkcji
CZERWIEC 2015

	Data poprawki

Klient	GMINA MI
--------	----------

ARCHITEKT KRAJOBRAZU:

mgr inż. arch. Joanna Niećko
Nr dyplomu 4407/2003/A

ARCHITEKTURA - PROJEKTANT:

mgr inż. arch. Radosław Żubrycki
Nr upr. 660 uOKK/2014/GW

uprawnienia budowlane
w specjalności architektonicznej bez ograniczeń

KONSTRUKCJA - PROJEKTANT:

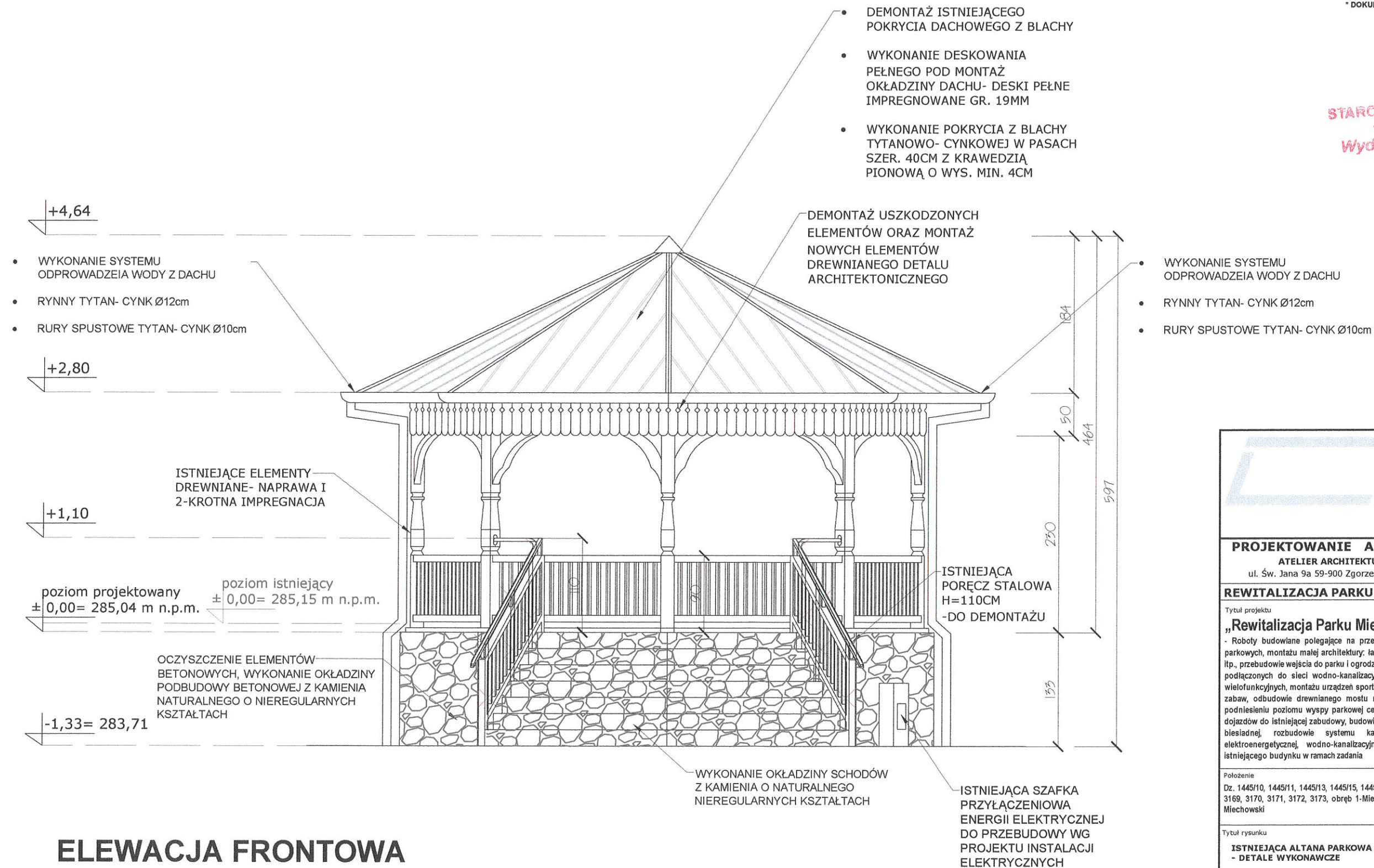
Inż. Robert Drabko
Nr upr. 195/DOS/12

uprawnienia budowlane
w specjalności konstrukcyjno-budowlanej bez ogr

ARCHITEKT

INT. ROBERT DRABKO
Uprawnienia nadawcze do rozgłaszania
i odbioru radiostacji w państwie
w Warszawie - 0-697-485005-2

STAROSTWO POWIATOWE
W MIECHOWIE
Wydział Budownictwa
i Architektury



ELEWACJA FRONTOWA

PROJEKT



SKALA 1:50



ATELIER ARCHITEKTURY
Radosław Żubrycki

PROJEKTOWANIE ARCHITEKTURA DESIGN
ATELIER ARCHITEKTURY RADOSŁAW ŻUBRYCKI
ul. Św. Jana 9a 59-900 Zgorzelec www.aarz.pl tel: 514492382

REWITALIZACJA PARKU MIEJSKIEGO W MIECHOWIE

Tytuł projektu

„Rewitalizacja Parku Miejskiego w Miechowie”

- Roboty budowlane polegające na przebudowie istniejących i budowie nowych ścieżek parkowych, montażu mebli architektury: ławek, koszy na śmieci, stołów biesiadnych, fontann itp., przebudowie wejścia do parku i ogrodzenia, montażu samoczynnych toalet parkowych podłączonych do sieci wodno-kanalizacyjnej i energetycznej, budowie boisk do tenisa i wielofunkcyjnych, montażu urządzeń sportowych siłowni zewnętrznej, budowie dwóch placów zabaw, odbudowie drewnianego mostu na wyspę parkową, przebudowie linii przegrodowej, podniesieniu poziomu wyspy parkowej celem umocnienia i stabilizacji gruntu, przebudowie dojazdów do istniejącej zabudowy, budowie pergoli parkowych, przebudowie istniejącej wiaty biesiadnej, rozbudowie systemu kanalizacji deszczowej, rozbudowie instalacji elektroenergetycznej, wodno-kanalizacyjnej z przyłączami, oraz przebudowie elewacji istniejącego budynku w ramach zadania

Polozenie	Dz. 1445/10, 1445/11, 1445/13, 1445/15, 1445/16, 1447, 1449/2, 1449/3, 3168, 3169, 3170, 3171, 3172, 3173, obręb 1-Miechów, Miasto Miechów, Powiat Miechowski	1007
-----------	---------------------------------------------------------------------------------------------------------------------------------------------------------------	-------------

Tytuł rysunku	Etap projektowy
ISTNIEJĄCA ALTANA PARKOWA	PROJEKT BUDOWLANY WYKONAWCZY

- DETALE WYKONAWCZE	Branża:
	ZAGOSPODAROWANIE DZIAŁKI

Skala rysunku ZGODNIE Z RYSUNKIEM	Strona dokumentacji	Numer projektu 44/2014
---------------------------------------------	---------------------	----------------------------------

Data produkcji CZERWIEC 2015	Data poprawki ----	Klient GMINA MIECHÓW
----------------------------------------	-----------------------	--------------------------------

ARCHITEKT KRAJOBRAZU:

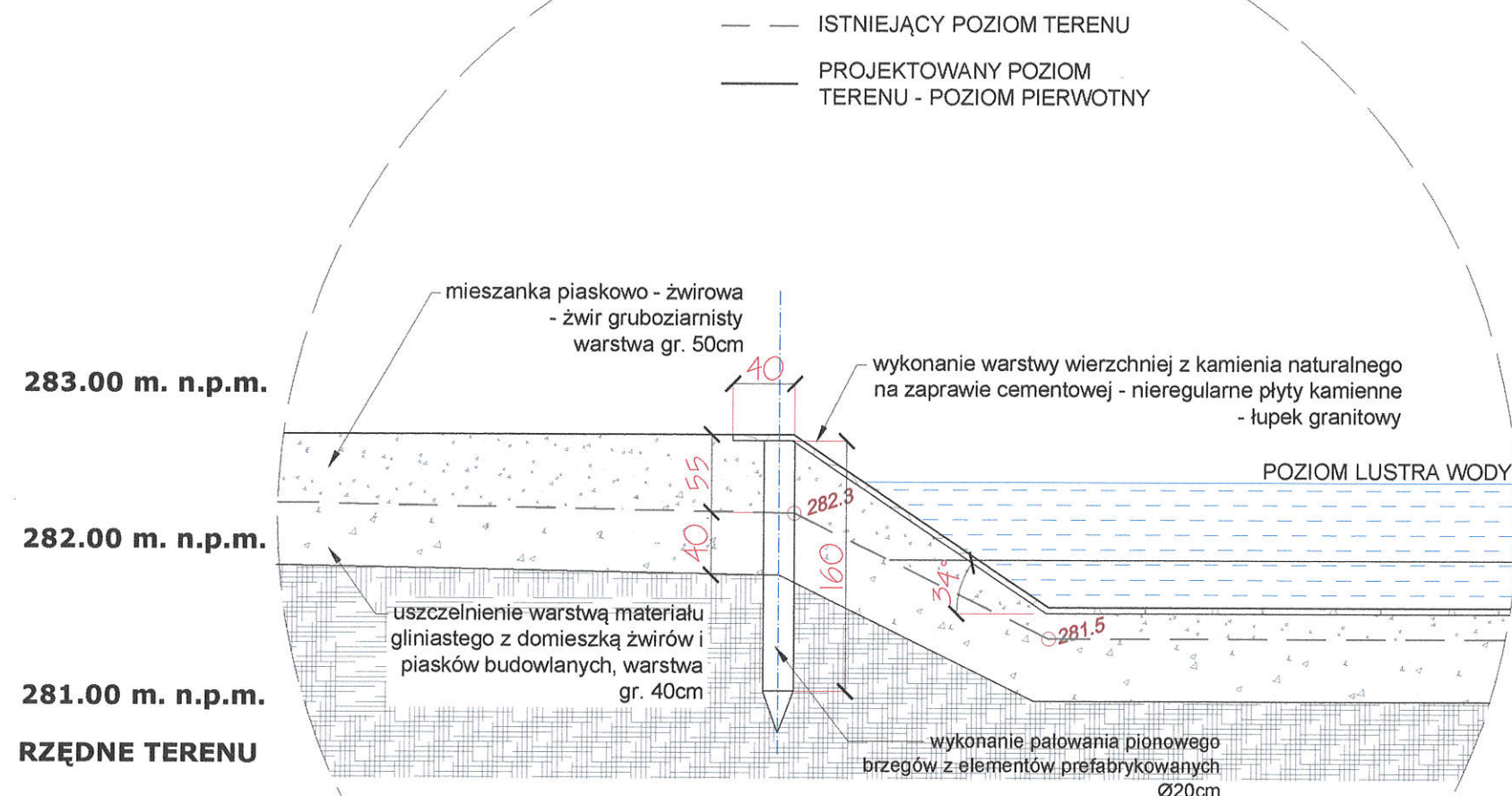
mgr inż. arch. Joanna Niecko
Nr dyplomu 4407/2003/A

ARCHITEKTURA - PROJEKTANT:

mgr inż. arch. Radosław Żubrycki
Nr upr. 6616/UKK/2014/MW
uprawnienia budowlane
w specjalności architektonicznej bez ograniczeń

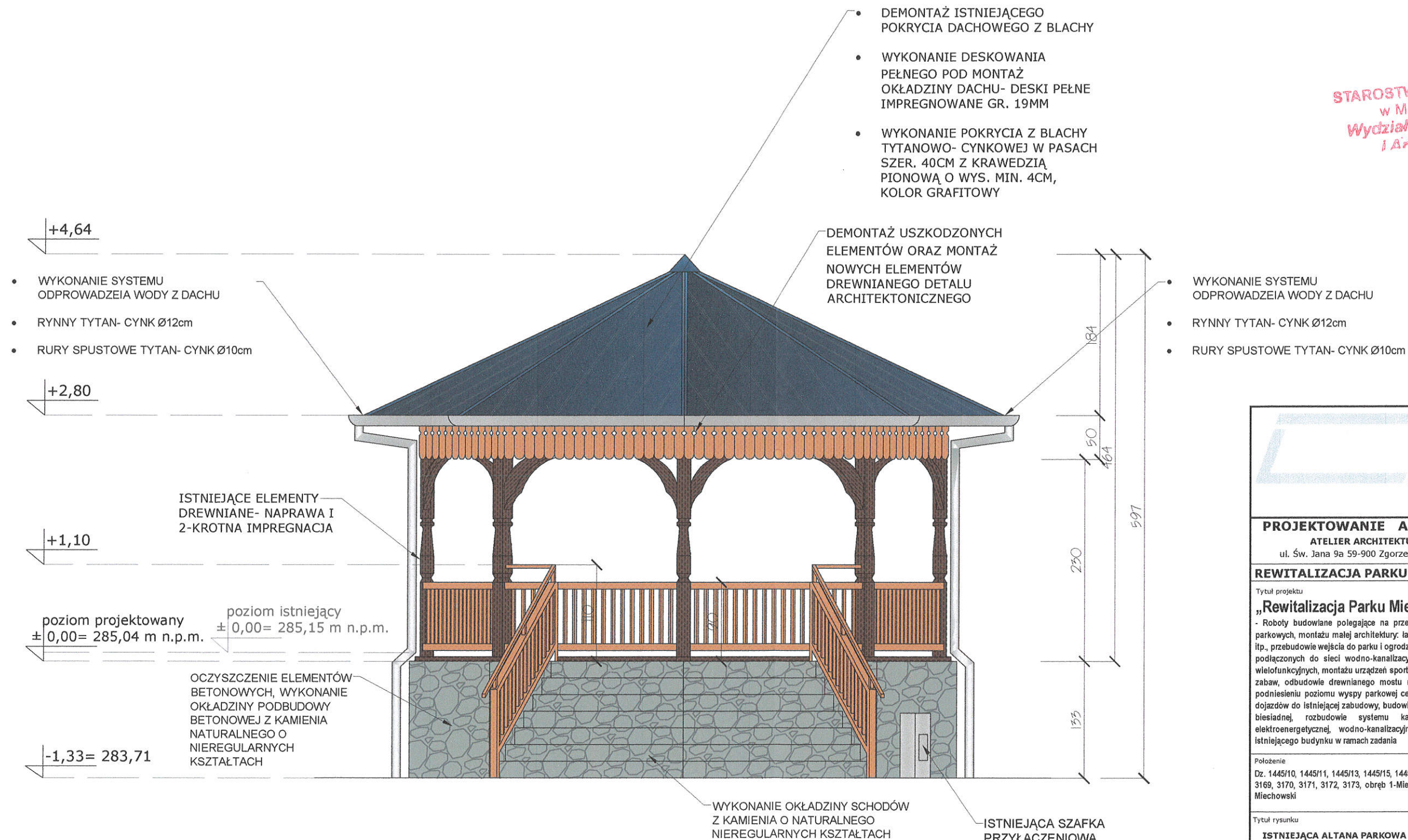
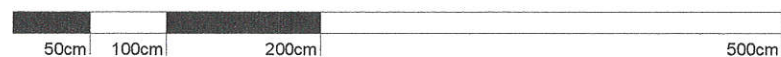
KONSTRUKCJA - PROJEKTANT:	
---------------------------	--

Inż. Robert Drabko Nr upr. 19500S/12 uprawnień budowlane w specjalności konstrukcyjno-budowlanej bez ograniczeń	INŻ. ROBERT DRABKO Uprawnienia budowlane do projektowania i nadzoru budowlanego w specjalności konstrukcyjno-budowlanej bez ograniczeń
--------------------------------------------------------------------------------------------------------------------------	----------------------------------------------------------------------------------------------------------------------------------------------------



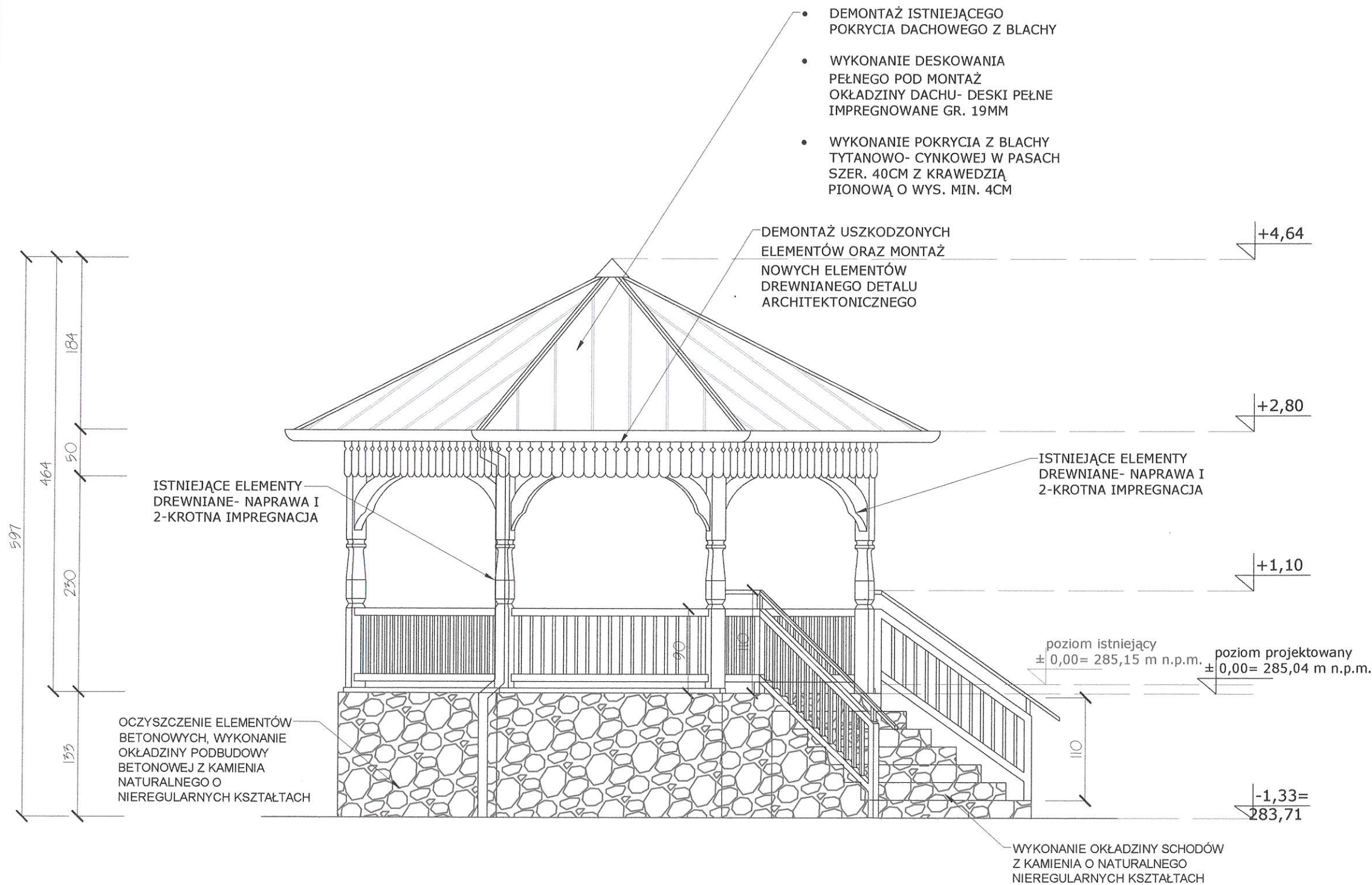
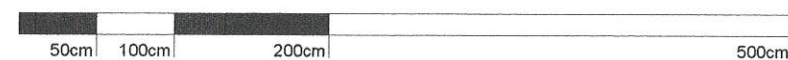
WYSPA ZEN - DETAL LINI BRZEGOWEJ
PRZEKRÓJ KONSTRUKCJI
SKALA 1:40

 ATELIER ARCHITEKTURY Radostaw Żubrycki		
PROJEKTOWANIE ARCHITEKTURA DESIGN ATELIER ARCHITEKTURY RADOSTAW ŻUBRYCKI ul. Św. Jana 9a 59-900 Zgorzelec www.aarz.pl tel: 514492382		
REWITALIZACJA PARKU MIEJSKIEGO W MIECHOWIE		
Tytuł projektu „Rewitalizacja Parku Miejskiego w Miechowie” Roboty budowlane polegające na przebudowie istniejących i budowie nowych ścieżek parkowych, montażu małej architektury: ławek, koszy na śmieci, stołów biesiadnych, fontann itp., przebudowie wejścia do parku i ogrodzenia, montażu samoczyszczących toalet parkowych podłączonych do sieci wodno-kanalizacyjnej i energetycznej, budowie boiska do tenisa i wielofunkcyjnych, montażu urządzeń sportowych siłowni zewnętrznej, budowie dwóch placów zabaw, odbudowie drewnianego mostu na wyspę parkową, przebudowie linii brzegowej, podniesieniu poziomu wyspy parkowej celem umocnienia i stabilizacji gruntu, przebudowie dojazdów do istniejącej zabudowy, budowie pergoli parkowych, przebudowie istniejącej wiaty biesiadnej, rozbudowie systemu kanalizacji deszczowej, rozbudowie instalacji elektroenergetycznej, wodno-kanalizacyjnej z przyłączami, oraz przebudowie elewacji istniejącego budynku w ramach zadania		
Położenie Dz. 1445/10, 1445/11, 1445/13, 1445/15, 1445/16, 1447, 1449/2, 1449/3, 3168, 3169, 3170, 3171, 3172, 3173, obręb 1-Miechów, Miasto Miechów, Powiat Miechowski		0503a
Tytuł rysunku WYSPA ZEN - DETALE WYKONAWCZE		Etap projektowy PROJEKT BUDOWLANY I WYKONAWCZY Strona: ZAGOSPODAROWANIE DZIAŁKI
Skala rysunku ZGODNIE Z RYSUNKIEM	Strona dokumentacji	Numer projektu 44/2014
Data produkcji CZERWIEC 2015	Data poprawki ---	Klient GMINA MIECHÓW
ARCHITEKT KRAJOBRAZU: mgr inż. arch. Joanna Nisio Nr dyplomu 4470003A		
ARCHITEKTURA - PROJEKTANT: mgr inż. arch. Radostaw Żubrycki Nr upr. 58140K020140W uprawnienia budowlane w specjalności architektonicznej bez ograniczeń		
KONSTRUKCJA - PROJEKTANT: inż. Robert Drabko Nr upr. 195005/2 uprawnienia budowlane w specjalności konstrukcyjno-budowlanej bez ograniczeń		

STAROSTWO POWIATOWE
w MIECHOWIE
Wydział Budownictwa
i ArchitekturyELEWACJA FRONTOWA - KOLORYSTYKA
PROJEKT

SKALA 1:50

PROJEKTOWANIE ARCHITEKTURA DESIGN ATELIER ARCHITEKTURY RADOSŁAW ŻUBRYCKI ul. Św. Jana 9a 59-900 Zgorzelec www.aarz.pl tel: 514492382		
REWITALIZACJA PARKU MIEJSKIEGO W MIECHOWIE		
Tytuł projektu „Rewitalizacja Parku Miejskiego w Miechowie” - Roboty budowlane polegające na przebudowie istniejących i budowie nowych ścieżek parkowych, montażu małej architektury: ławek, koszy na śmieci, stołów biesiadnych, fontann itp., przebudowie wejścia do parku i ogrodzenia, montażu samoczyszczących toalet parkowych podłączonych do sieci wodno-kanalizacyjnej i energetycznej, budowie boisk do tenisa i wielofunkcyjnych, montażu urządzeń sportowych siłowni zewnętrznej, budowie dwóch placów zabaw, odbudowie drewnianego mostu na wyspę parkową, przebudowie linii brzegowej, podniesieniu poziomu wyspy parkowej celem umocnienia i stabilizacji gruntu, przebudowie dojazdów do istniejącej zabudowy, budowie pergoli parkowych, przebudowie istniejącej wiaty biesiadnej, rozbudowie systemu kanalizacji deszczowej, rozbudowie instalacji elektroenergetycznej, wodno-kanalizacyjnej z przyłączami, oraz przebudowie elewacji istniejącego budynku w ramach zadania		
Położenie Dz. 1445/10, 1445/11, 1445/13, 1445/15, 1445/16, 1447, 1449/2, 1449/3, 3168, 3169, 3170, 3171, 3172, 3173, obręb 1-Miechów, Miasto Miechów, Powiat Miechowski		1007A
Tytuł rysunku ISTNIEJĄCA ALTANA PARKOWA - DETALE WYKONAWCZE	Etap projektowy PROJEKT BUDOWLANY I WYKONAWCZY Branża: ZAGOSPODAROWANIE DZIAŁKI	
Skala rysunku ZGODNIE Z RYSUNKIEM	Strona dokumentacji	Numer projektu 44/2014
Data produkcji CZERWIEC 2015	Data poprawki ---	Klient GMINA MIECHÓW
ARCHITEKT KRAJOBRAZU: mgr inż. arch. Joanna Niecko Nr dyplomu 4407/2003A		
ARCHITEKTURA - PROJEKTANT: mgr inż. arch. Radosław Żubrycki Nr upr. 668.uOKK2014KW uprawnienia budowlane w specjalności architektonicznej bez ograniczeń		
KONSTRUKCJA - PROJEKTANT: inż. Robert Drabko Nr upr. 19505/12 uprawnienia budowlane w specjalności konstrukcyjno-budowlanej bez ograniczeń		

ELEWACJA BOCZNA
PROJEKT

SKALA 1:50



PROJEKTOWANIE ARCHITEKTURA DESIGN

ATELIER ARCHITEKTURY RADOSŁAW ŻUBRYCKI
ul. Św. Jana 9a 59-900 Zgorzelec www.aarz.pl tel: 514492382

REWITALIZACJA PARKU MIEJSKIEGO W MIECHOWIE

Tytuł projektu

„Rewitalizacja Parku Miejskiego w Miechowie”

- Roboty budowlane polegające na przebudowie istniejących i budowie nowych ścieżek parkowych, montażu małej architektury: ławek, koszy na śmieci, stołów biesiadnych, fontann itp., przebudowie wejścia do parku i ogrodzenia, montażu samoczyszczących toalet parkowych podłączonych do sieci wodno-kanalizacyjnej i energetycznej, budowie boiska do tenisa i wielofunkcyjnych, montażu urządzeń sportowych siłowni zewnętrznej, budowie dwóch placów zabaw, odbudowie drewnianego mostu na wyspę parkową, przebudowie linii brzegowej, podniesieniu poziomu wyspy parkowej celem umocnienia i stabilizacji gruntu, przebudowie dojazdów do istniejącej zabudowy, budowie pergoli parkowych, przebudowie istniejącej wiaty biesiadnej, rozbudowie systemu kanalizacji deszczowej, rozbudowie instalacji elektroenergetycznej, wodno-kanalizacyjnej z przyłączami, oraz przebudowie elewacji istniejącego budynku w ramach zadania

Położenie

Dz. 1445/10, 1445/11, 1445/13, 1445/15, 1445/16, 1447, 1449/2, 1449/3, 3168, 3169, 3170, 3171, 3172, 3173, obręb 1-Miechów, Miasto Miechów, Powiat Miechowski

1008

Tytuł rysunku

ISTNIEJĄCA ALTANA PARKOWA
- DETALE WYKONAWCZE

Etap projektowy

PROJEKT BUDOWLANY
I WYKONAWCZY

Branża:

ZAGOSPODAROWANIE
DZIAŁKI

Skala rysunku

ZGODNIE Z RYSUNKIEM

Strona dokumentacji

Numer projektu

44/2014

Data produkcji

CZERWIEC 2015

Data poprawki

Klient

GMINA MIECHÓW

ARCHITEKT KRAJOBRAZU:

mgr inż. arch. Joanna Niecko
Nr dyplomu 4407/2003A

ARCHITEKTURA - PROJEKTANT:

mgr inż. arch. Radosław Żubrycki
Nr upr. 664.00/WK/0914/W
uprawnienia budowlane
w specjalności architektonicznej bez ograniczeń

KONSTRUKCJA - PROJEKTANT:

inż. Robert Drabko
Nr upr. 195005/12
uprawnienia budowlane
w specjalności konstrukcyjno-budowlanej bez ograniczeń