ELEWACJA BOCZNA - KOLORYSTYKA
PROJEKT

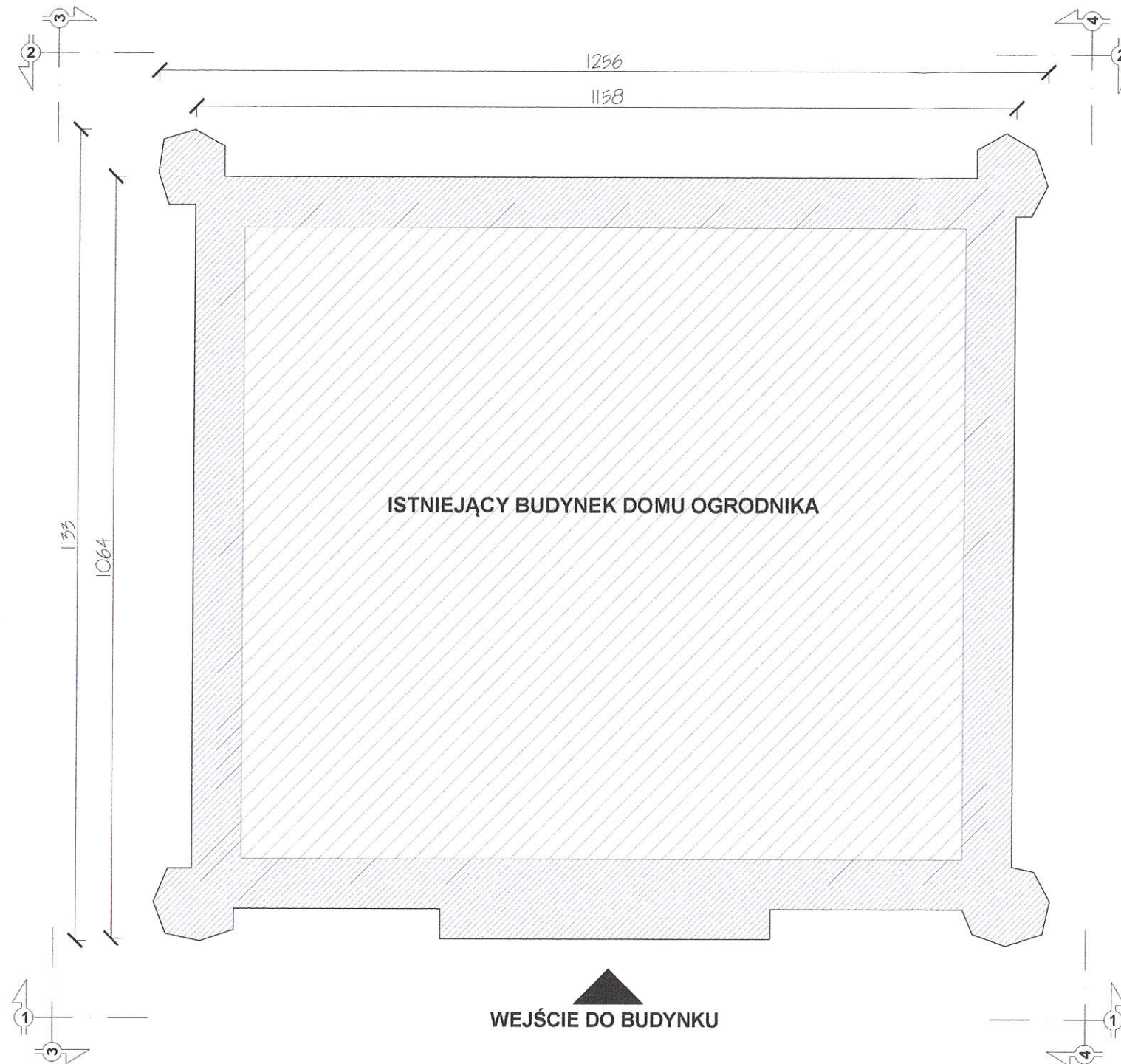
SKALA 1:50

| | |
|--|--|
| ATELIER ARCHITEKTURY Radosław Żubrycki | |
| PROJEKTOWANIE ARCHITEKTURA DESIGN ATELIER ARCHITEKTURY RADOSŁAW ŻUBRYCKI ul. Św. Jana 9a 59-900 Zgorzelec www.aarz.pl tel: 514492382 | |
| REWITALIZACJA PARKU MIEJSKIEGO W MIECHOWIE | |
| Tytuł projektu „Rewitalizacja Parku Miejskiego w Miechowie” - Roboty budowlane polegające na przebudowie istniejących i budowie nowych ścieżek parkowych, montażu małej architektury: ławek, koszy na śmieci, stołów biesiadnych, fontann itp., przebudowie wejścia do parku i ogrodzenia, montażu samoczynnych toalet parkowych podłączonych do sieci wodno-kanalizacyjnej i energetycznej, budowie boisk do tenisa i wielofunkcyjnych, montażu urządzeń sportowych siłowni zewnętrznej, budowie dwóch placów zabaw, odbudowie drewnianego mostu na wyspę parkową, przebudowie linii brzegowej, podniesieniu poziomu wyspy parkowej celem umocnienia i stabilizacji gruntu, przebudowie dojazdów do istniejącej zabudowy, budowie pergoli parkowych, przebudowie istniejącej wiaty biesiadnej, rozbudowie systemu kanalizacji deszczowej, rozbudowie instalacji elektroenergetycznej, wodno-kanalizacyjnej z przyłączami, oraz przebudowie elewacji istniejącego budynku w ramach zadania | |
| Położenie Dz. 1445/10, 1445/11, 1445/13, 1445/15, 1445/16, 1447, 1449/2, 1449/3, 3168, 3169, 3170, 3171, 3172, 3173, obręb 1-Miechów, Miasto Miechów, Powiat Miechowski | 1008A |
| Tytuł rysunku ISTNIEJĄCA ALTANA PARKOWA - DETALE WYKONAWCZE | Etap projektowy PROJEKT BUDOWLANY I WYKONAWCZY |
| Branża: ZAGOSPODAROWANIE DZIAŁKI | |
| Skala rysunku ZGODNIE Z RYSUNKIEM | Strona dokumentacji Numer projektu 44/2014 |
| Data produkcji CZERWIEC 2015 | Data poprawki Klient GMINA MIECHÓW |
| ARCHITEKT KRAJOBRAZU: mgr inż. arch. Joanna Niecko Nr dyplomu 4407/2009A | |
| ARCHITEKTURA - PROJEKTANT: mgr inż. arch. Radosław Żubrycki Nr upr. 6614/0/KKZ014/GW uprawnienia budowlane w specjalności architektonicznej bez ograniczeń | |
| KONSTRUKCJA - PROJEKTANT: Inż. Robert Drabko Nr upr. 195/005/12 uprawnienia budowlane w specjalności konstrukcyjno-budowlanej bez ograniczeń | |

DOM OGRODNIKA
RZUT PRZYZIEMIA
STAN ISTNIEJĄCY



SKALA 1:80



Ocena stanu technicznego budynku w formie opisowej:

Budynek zlokalizowany przy wejściu do parku w Miechowie od strony południowej, przy ul. M. Konopnickiej. Budynek przylega do działki drogowej od strony wschodniej i parkingu Krytej Pływalni od strony zachodniej. Budynek na planie czworoboku z narożnymi sześciobocznymi kolumnami. W budynku stwierdzono liczne zawilgocenia i wykwyty solne na ścianach parteru, zawilgocenia na ścianach poddasza, częściowo skorodowane elementy stolarki drzwiowej wewnętrznej, oraz wykończenia posadzek. Schody wewnętrzne drewniane w stanie ogólnym złym wymagają remontu lub przebudowy i zabezpieczenia środkami ochrony p. poż. Okładziny ścienne i sufitowe w części budynku kwalifikują się do wymiany. Instalacja elektryczna kwalifikuje się do całkowitego remontu lub przebudowy, włącznie z przeniesieniem tablicy rozdzielczej do wnętrza budynku. Instalacja centralnego ogrzewania kwalifikuje się do przebudowy w zakresie pozwalającym na efektywne zarządzanie klimatem w pomieszczeniach. Tynki wewnętrzne wymagają naprawy/wymiany, połączonej z zastosowaniem technologii przeciwdziałającej zawilgoceniu i zasoleniu. Elewacje zewnętrzne kwalifikują się do napraw w zakresie tynków, montażu parapetów, docieplenia ścian, odtworzenia detali elewacyjnych, ewentualnych napraw w zakresie orynnowania i rur spustowych. Zakres uzgodnionych prac budowlanych zakłada wymianę wszystkich zniszczonych i skorodowanych elementów na nowe oraz przebudowę elewacji polegającą na powiększeniu otworu okiennego i zmianie formy okna w elewacji bocznej - południowej.

Fundamenty:

fundamenty ceglano i ceglano kamienne posadowione bezpośrednio w gruncie, w stanie ogólnym złym, widoczne miejscowe zawilgocenia, brak izolacji, widoczne miejscowe wykruszenia materiału ceglano i zaprawy

Ściany zewnętrzne:

ściany zewnętrzne murowane z cegły pełnej, miejscowe detale kamienne i uzupełnienia z tynków cementowych i cementowo-wapiennych. Stan ogólny: dobry, miejscami nieodpowiedni i złe.

Materiał elewacji:

tynk cementowo-wapienny, malowanie, miejscowe docieplenia. Od strony podwórza miejscowy brak tynków. Istniejące tynki w części budynku ulegają odpadnięciu z uwagi na zawilgocenie murów. Brak widocznych powłok malarskich.

Stan ogólny: zły i bardzo zły

Pokrycie dachu:

papa termozgrzewalna. Na daszkach słupów narożnych, elementy pokrycia z blachy. Wszystkie elementy z blachy są skorodowane i wymagają wymiany. Brak jest prawidłowych obróbek blacharskich i innych elementów koniecznych dla zabezpieczenia ścian przed wodami opadowymi.

Detale dachowe:

riny, rury spustowe i pasy nadrynnowe są całkowicie skorodowane. W przypadku remontu lub przebudowy elewacji wszystkie istniejące elementy wymagają wymiany i montażu w prawidłowy sposób

Stolarka okienna i drzwiowa:

istniejąca stolarka jest częściowo wymieniona. W części gospodarczej budynku i na poddaszu brak stolarki. Istniejące okna są w większości wykonane z PCV (w kolorze białym) rozwierno-uchylne. W przypadku prac budowlanych prowadzonych na elewacji wszystkie istniejące elementy wymagają wymiany i montażu w prawidłowy sposób. Kolorystyka i podziały okien wg specyfikacji.

Kominy:

istniejące trzony kominowe są w stanie ogólnym złym. Kominy murowane z cegły pełnej, częściowo tynkowane, wymagają demontażu i wymurowania z nowego materiału. Przy kominach brak jest obróbek blacharskich i elementów detali takich jak np. schodki kominarskie.

Prace dodatkowe:

z uwagi na stan obecnego budynku, należy przewidzieć konieczność wykonania dodatkowych, nie wymienionych z nazwy robót dodatkowych, będących składową robót podstawowych, takich jak: miejscowe uzupełnienia muru ceglano, miejscowe uzupełnienia spoin w ścianach fundamentowych i ścianach zewnętrznych budynku, wymianę elementów grzewczych, detali, innych elementów elewacyjnych.

Ocena stanu technicznego elementów zagospodarowania działki

Działka zagospodarowana budynkiem mieszkalnym oraz budynkiem gospodarczym, częściowo utwardzonym placem i zielenią. Stan elementów zagospodarowania terenu jest zły. Dotyczy to budynków gospodarczych, stanu nawierzchni placu manewrowego, utwardzeń wokół budynku oraz stanu ogrodzenia. Wszystkie elementy kwalifikują się do remontu polegającego na wymianie. Wymiana elementów jest częścią całościowego projektu rewitalizacji parku w Miechowie. Dobór materiałów wykończenia, w tym, nawierzchni, sposobu ułożenia, montażu ogrodzeń i innych elementów, należy wykonywać w odniesieniu do projektu całościowego.



PROJEKTOWANIE ARCHITEKTURA DESIGN

ATELIER ARCHITEKTURY RADOSŁAW ŻUBRYCKI

ul. Św. Jana 9a 59-900 Zgorzelec www.aarz.pl tel: 514492382

REWITALIZACJA PARKU MIEJSKIEGO W MIECHOWIE

Tytuł projektu

„Rewitalizacja Parku Miejskiego w Miechowie”

Roboty budowlane polegające na przebudowie istniejących i budowie nowych ścieżek parkowych, montażu małej architektury: ławek, koszy na śmieci, stołów biesiadnych, fontann itp., przebudowie wejścia do parku i ogrodzenia, montażu samoczyszczących toalet parkowych podłączonych do sieci wodno-kanalizacyjnej i energetycznej, budowie boisk do tenisa i wielofunkcyjnych, montażu urządzeń sportowych siłowni zewnętrznej, budowie dwóch placów zabaw, odbudowie drewnianego mostu na wyspę parkową, przebudowie linii brzegowej, podniesieniu poziomu wyspy parkowej celem umocnienia i stabilizacji gruntu, przebudowie dojazdów do istniejącej zabudowy, budowie pergoli parkowych, przebudowie istniejącej wiaty biesiadnej, rozbudowie systemu kanalizacji deszczowej, rozbudowie instalacji elektroenergetycznej, wodno-kanalizacyjnej z przyłączami, oraz przebudowie elewacji istniejącego budynku w ramach zadania

Położenie

Dz. 1445/10, 1445/11, 1445/13, 1445/15, 1445/16, 1447, 1449/2, 1449/3, 3168, 3169, 3170, 3171, 3172, 3173, obręb 1-Miechów, Miasto Miechów, Powiat Miechowski

1200

Tytuł rysunku

DOM OGRODNIKA -
PRZEBUDOWA ELEWACJI
- DETALE WYKONAWCZE

Etap projektowy

PROJEKT BUDOWLANY
I WYKONAWCZY

Branża:

ZAGOSPODAROWANIE
DZIAŁKI

Skala rysunku
ZGODNIE Z RYSUNKIEM

Strona dokumentacji

Numer projektu
44/2014

Data produkcji
CZERWIEC 2015

Data poprawki

Klient
GMINA MIECHÓW

ARCHITEKT KRAJOBRAZU:

mgr inż. arch. Joanna Niecko
Nr dyplomu 4407/2003A

ARCHITEKTURA - PROJEKTANT:

mgr inż. arch. Radosław Żubrycki
Nr upr. 66LwOHK0014WGW
uprawnienia budowlane
w specjalności architektonicznej bez ograniczeń

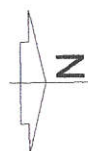
KONSTRUKCJA - PROJEKTANT:

inż. Robert Drabko
Nr upr. 19500S/12
uprawnienia budowlane
w specjalności konstrukcyjno-budowlanej bez ograniczeń

inż. Robert Drabko
Nr upr. 19500S/12
uprawnienia budowlane
w specjalności konstrukcyjno-budowlanej bez ograniczeń

DOM OGRODNIKA
ELEWACJA FRONTOWA - WSCHODNIA
STAN ISTNIEJĄCY - WIDOK 1-1

SKALA 1:50



Ocena stanu technicznego budynku w formie opisowej:

Budynek zlokalizowany przy wejściu do parku w Miechowie od strony południowej, przy ul. M. Konopnickiej. Budynek przylega do działki drogowej od strony wschodniej i parkingu Krytej Pływalni od strony zachodniej. Budynek na planie czworoboku z narożnymi sześciobocznymi kolumnami. W budynku stwierdzono liczne zawilgocenia i wykwyły solne na ścianach parteru, zawilgocenia na ścianach poddasza, częściowo skorodowane elementy stolarki drzwiowej wewnętrznej, oraz wykończenia posadzek. Schody wewnętrzne drewniane w stanie ogólnym złym wymagają remontu lub przebudowy i zabezpieczenia środkami ochrony p. poż. Okładziny ścienne i sufitowe w części budynku kwalifikują się do wymiany. Instalacja elektryczna kwalifikuje się do całkowitego remontu lub przebudowy, włącznie z przeniesieniem tablicy rozdzielczej do wnętrza budynku. Instalacja centralnego ogrzewania kwalifikuje się do przebudowy w zakresie pozwalającym na efektywne zarządzanie klimatem w pomieszczeniach. Tynki wewnętrzne wymagają naprawy/wymiany, połączonej z zastosowaniem technologii przeciwdziałającej zawilgoceniu i zasoleniu. Elewacje zewnętrzne kwalifikują się do napraw w zakresie tynków, montażu parapetów, docieplenia ścian, odtworzenia detali elewacyjnych, ewentualnych napraw w zakresie rynnowania i rur spustowych. Zakres uzgodnionych prac budowlanych zakłada wymianę wszystkich zniszczonych i skorodowanych elementów na nowe oraz przebudowę elewacji polegającą na powiększeniu otworu okiennego i zmianę formy okna w elewacji bocznej - południowej.

Fundamenty:

fundamenty ceglano i ceglano kamienne posadowione bezpośrednio w gruncie, w stanie ogólnym złym, widoczne miejscowe zawilgocenia, brak izolacji, widoczne miejscowe wykruszenia materiału ceglanego i zaprawy

Ściany zewnętrzne:

ściany zewnętrzne murowane z cegły pełnej, miejscowe detale kamienne i uzupełnienia z tynków cementowych i cementowo-wapiennych. Stan ogólny: dobry, miejscami nieodpowiedni i zły.

Materiał elewacji:

tynk cementowo-wapienny, malowanie, miejscowe docieplenia. Od strony podwórza miejscowy brak tynków. Istniejące tynki w części budynku ulegają odspojeniu z uwagi na zawilgocenie murów. Brak widocznych powłok malarskich.

Stan ogólny: zły i bardzo zły

Pokrycie dachu:

papa termozgrzewalna. Na daszkach stópów narożnych, elementy pokrycia z blachy. Wszystkie elementy z blachy są skorodowane i wymagają wymiany. Brak jest prawidłowych obróbek blacharskich i innych elementów koniecznych dla zabezpieczenia ścian przed wodami opadowymi.

Detale dachowe:

rynny, rury spustowe i pasy nadrynnowe są całkowicie skorodowane. W przypadku remontu lub przebudowy elewacji wszystkie istniejące elementy wymagają wymiany i montażu w prawidłowy sposób

Stolarka okienna i drzwiowa:

Istniejąca stolarka jest częściowo wymieniona. W części gospodarczej budynku i na poddaszu brak stolarki. Istniejące okna są w większości wykonane z PCV (w kolorze białym) rozwierno-uchylne. W przypadku prac budowlanych prowadzonych na elewacji wszystkie istniejące elementy wymagają wymiany i montażu w prawidłowy sposób. Kolorystyka i podziały okien wg specyfikacji.

Kominy:

Istniejące trzony kominowe są w stanie ogólnym złym. Kominy murowane z cegły pełnej, częściowo tynkowane, wymagają demontażu i wymurowania z nowego materiału. Przy kominach brak jest obróbek blacharskich i elementów detali takich jak np. schodki kominarskie.

Prace dodatkowe:

z uwagi na stan obecnego budynku, należy przewidzieć konieczność wykonania dodatkowych, nie wymienionych z nazwy robót dodatkowych, będących składową robót podstawowych, takich jak: miejscowe uzupełnienia muru ceglanego, miejscowe uzupełnienia spoin w ścianach fundamentowych i ścianach zewnętrznych budynku, wymiana elementów grzewczych, detali, innych elementów elewacyjnych.

Ocena stanu technicznego elementów zagospodarowania działki

Działka zagospodarowana budynkiem mieszkalnym oraz budynkiem gospodarczym, częściowo utwardzonym placem i zielenią. Stan elementów zagospodarowania terenu jest zły. Dotyczy to budynków gospodarczych, stanu nawierzchni placu manewrowego, utwardzeń wokół budynku oraz stanu ogrodzenia. Wszystkie elementy kwalifikują się do wymiany. Wymiana elementów jest częścią całostowego projektu rewitalizacji parku w Miechowie. Dobór materiałów wykończenia, w tym, nawierzchni, sposobu ułożenia, montażu ogrodzeń i innych elementów, należy wykonywać w odniesieniu do projektu całostowego.



PROJEKTOWANIE ARCHITEKTURA DESIGN

ATELIER ARCHITEKTURY RADOSŁAW ŻUBRYCKI

ul. Św. Jana 9a 59-900 Zgorzelec www.aarz.pl tel: 514492382

REWITALIZACJA PARKU MIEJSKIEGO W MIECHOWIE

Tytuł projektu

„Rewitalizacja Parku Miejskiego w Miechowie”

- Roboty budowlane polegające na przebudowie istniejących i budowie nowych ścieżek parkowych, montażu małej architektury: ławek, koszy na śmieci, stołów biesiadnych, fontann itp., przebudowie wejścia do parku i ogrodzenia, montażu samoczyszczących toalet parkowych podłączonych do sieci wodno-kanalizacyjnej i energetycznej, budowie boisk do tenisa i wielofunkcyjnych, montażu urządzeń sportowych siłowni zewnętrznej, budowie dwóch placów zabaw, odbudowie drewnianego mostu na wyspę parkową, przebudowie linii brzegowej, podniesieniu poziomu wyspy parkowej celem umocnienia i stabilizacji gruntu, przebudowie dojazdów do istniejącej zabudowy, budowie pergoli parkowych, przebudowie istniejącej wiaty biesiadnej, rozbudowie systemu kanalizacji deszczowej, rozbudowie instalacji elektroenergetycznej, wodno-kanalizacyjnej z przyłączami, oraz przebudowie elewacji istniejącego budynku w ramach zadania

Położenie

Dz. 1445/10, 1445/11, 1445/13, 1445/15, 1445/16, 1447, 1449/2, 1449/3, 3168, 3169, 3170, 3171, 3172, 3173, obręb 1-Miechów, Miasto Miechów, Powiat Miechowski

1201

Tytuł rysunku

DOM OGRODNIKA -
PRZEBUDOWA ELEWACJI
- DETALE WYKONAWCZE

Etap projektowy

PROJEKT BUDOWLANY
I WYKONAWCZY

Branża:

ZAGOSPODAROWANIE
DZIAŁKI

Skala rysunku

ZGODNIE Z RYSUNKIEM

Strona dokumentacji

Numer projektu

44/2014

Data produkcji

CZERWIEC 2015

Data poprawki

Klient

GMINA MIECHÓW

ARCHITEKT KRAJOBRAZU:

mgr inż. arch. Joanna Niedo
Nr dyplomu 4407/2009A

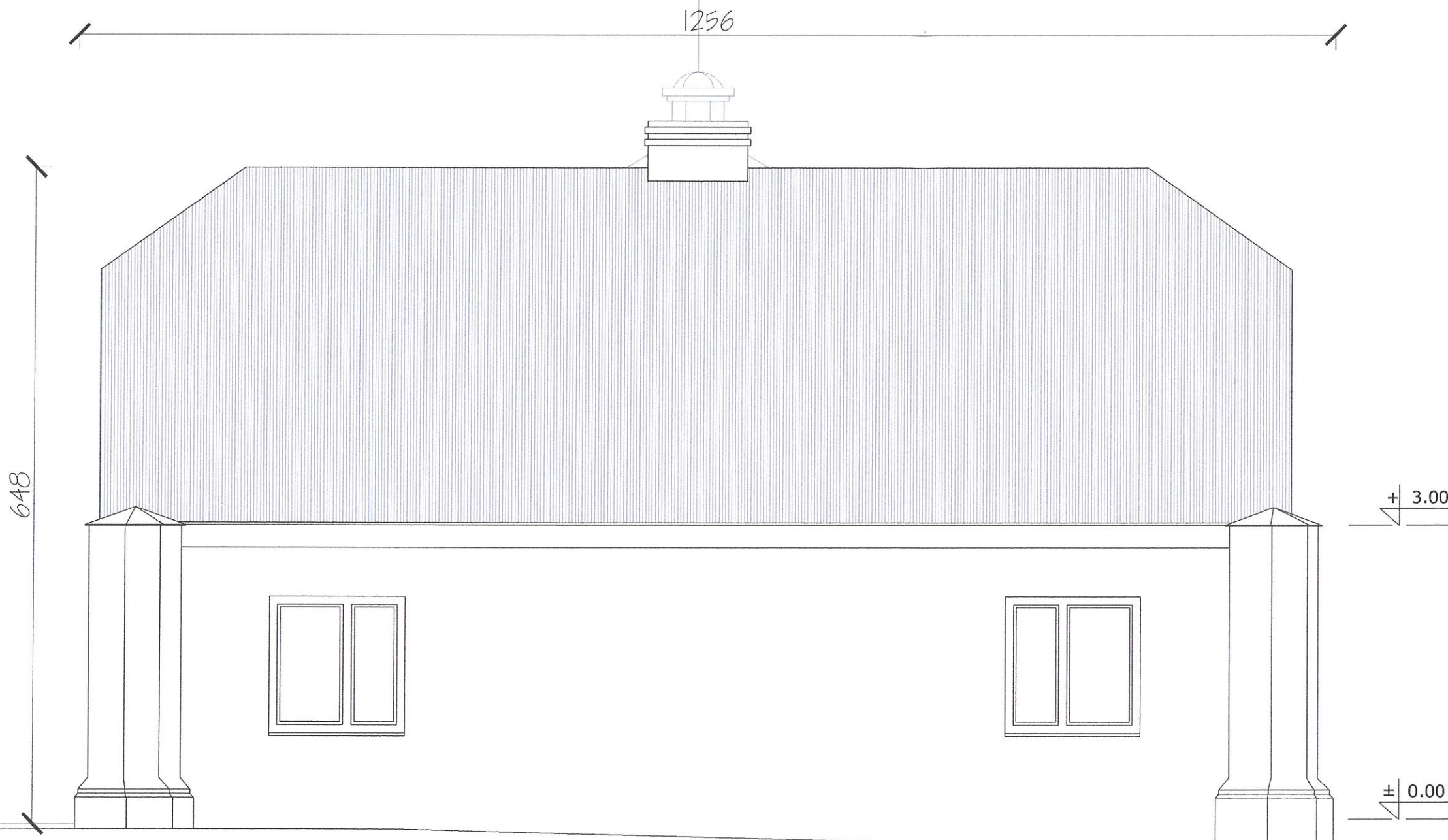
ARCHITEKTURA - PROJEKTANT:

mgr inż. arch. Radosław Żubrycki

Nr upr. 66LuOKK2014GW
uprawnienia budowlane
w specjalności architektonicznej bez ograniczeń

KONSTRUKCJA - PROJEKTANT:

Inż. Robert Drabko
Nr upr. 195005/12
uprawnienia budowlane
w specjalności konstrukcyjno-budowlanej bez ograniczeńARCHITEKT
Radosław Żubrycki
ul. Św. Jana 9a
59-900 Zgorzelec
tel. 514492382
www.aarz.plInż. Robert Drabko
ul. Św. Jana 9a
59-900 Zgorzelec
tel. 514492382
www.aarz.pl

DOM OGRODNIKA
ELEWACJA TYLNA - ZACHODNIA
STAN ISTNIEJĄCY - WIDOK 2-2

SKALA 1:50



Ocena stanu technicznego budynku w formie opisowej:

Budynek zlokalizowany przy wejściu do parku w Miechowie od strony południowej, przy ul. M. Konopnickiej. Budynek przylega do działki drogowej od strony wschodniej i parkingu Krytej Pływalni od strony zachodniej. Budynek na planie czworoboku z narożnymi sześciobocznymi kolumnami. W budynku stwierdzono liczne zawilgocenia i wykwyły solne na ścianach parteru, zawilgocenia na ścianach poddasza, częściowo skorodowane elementy stolarki drzwiowej wewnętrznej, oraz wykończenia posadzek. Schody wewnętrzne drewniane w stanie ogólnym złym wymagają remontu lub przebudowy i zabezpieczenia środkami ochrony p. poż. Okładziny ścienne i sufitowe w części budynku kwalifikują się do wymiany. Instalacja elektryczna kwalifikuje się do całkowitego remontu lub przebudowy, włącznie z przeniesieniem tablicy rozdzielczej do wnętrza budynku. Instalacja centralnego ogrzewania kwalifikuje się do przebudowy w zakresie pozwalającym na efektywne zarządzanie klimatem w pomieszczeniach. Tynki wewnętrzne wymagają naprawy/wymiany, połączonej z zastosowaniem technologii przeciwdziałającej zawilgoceniu i zasoleniu. Elewacje zewnętrzne kwalifikują się do napraw w zakresie tynków, montażu parapetów, docieplenia ścian, odtworzenia detali elewacyjnych, ewentualnych napraw w zakresie orynnowania i rur spustowych. Zakres uzgodnionych prac budowlanych zakłada wymianę wszystkich zniszczonych i skorodowanych elementów na nowe oraz przebudowę elewacji polegającą na powiększeniu otworu okiennego i zmianę formy okna w elewacji bocznej - południowej.

Fundamenty:

fundamenty ceglano i cegłano kamienne posadzone bezpośrednio w gruncie, w stanie ogólnym złym, widoczne miejscowe zawilgocenia, brak izolacji, widoczne miejscowe wykruszenia materiału ceglano i zaprawy

Ściany zewnętrzne:

ściany zewnętrzne murowane z cegły pełnej, miejscowe detale kamienne i uzupełnienia z tynków cementowych i cementowo-wapiennych. Stan ogólny: dobry, miejscami nieodpowiedni i zły.

Materiał elewacji:

tynk cementowo-wapienny, malowanie, miejscowe docieplenia. Od strony podwórza miejscowy brak tynków. Istniejące tynki w części budynku ulegają odspojeniu z uwagi na zawilgocenie murów. Brak widocznych powłok malarskich.

Stan ogólny: zły i bardzo zły

Pokrycie dachu:

papa termozgrzewalna. Na daszkach słupów narożnych, elementy pokrycia z blachy. Wszystkie elementy z blachy są skorodowane i wymagają wymiany. Brak jest prawidłowych obróbek blacharskich i innych elementów koniecznych dla zabezpieczenia ścian przed wodami opadowymi.

Detale dachowe:

rynny, rury spustowe i pasy nadrynnowe są całkowicie skorodowane. W przypadku remontu lub przebudowy elewacji wszystkie istniejące elementy wymagają wymiany i montażu w prawidłowy sposób

Stolarka okienna i drzwiowa:

istniejąca stolarka jest częściowo wymieniona. W części gospodarczej budynku i na poddaszu brak stolarki. Istniejące okna są w większości wykonane z PCV (w kolorze białym) rozwierno-uchylne. W przypadku prac budowlanych prowadzonych na elewacji wszystkie istniejące elementy wymagają wymiany i montażu w prawidłowy sposób. Kolorystyka i podziały okien wg specyfikacji.

Kominy:

istniejące trzony kominowe są w stanie ogólnym złym. Kominy murowane z cegły pełnej, częściowo tynkowane, wymagają demontażu i wybudowania z nowego materiału. Przy kominach brak jest obróbek blacharskich i elementów detali takich jak np. schodki kominarskie.

Prace dodatkowe:

z uwagi na stan obecny budynku, należy przewidzieć konieczność wykonania dodatkowych, nie wymienionych z nazwy robót dodatkowych, będących składową robót podstawowych, takich jak: miejscowe uzupełnienia muru ceglano, miejscowe uzupełnienia spoin w ścianach fundamentowych i ścianach zewnętrznych budynku, wymianę elementów grzewczych, detali, innych elementów elewacyjnych.

Ocena stanu technicznego elementów zagospodarowania działki

Działka zagospodarowana budynkiem mieszkalnym oraz budynkiem gospodarczym, częściowo utwardzonym placem i zielenią. Stan elementów zagospodarowania terenu jest zły. Dotyczy to budynków gospodarczych, stanu nawierzchni placu manewrowego, utwardzeń wokół budynku oraz stanu ogrodzenia. Wszystkie elementy kwalifikują się do wymiany. Wymiana elementów jest częścią całościowego projektu rewitalizacji parku w Miechowie. Dobór materiałów wykonania, w tym, nawierzchni, sposobu ułożenia, montażu ogrodzeń i innych elementów, należy wykonywać w odniesieniu do projektu całościowego.



PROJEKTOWANIE ARCHITEKTURA DESIGN

ATELIER ARCHITEKTURY RADOSŁAW ŻUBRYCKI

ul. Św. Jana 9a 59-900 Zgorzelec www.aarz.pl tel: 514492382

REWITALIZACJA PARKU MIEJSKIEGO W MIECHOWIE

Tytuł projektu

„Rewitalizacja Parku Miejskiego w Miechowie”

- Roboty budowlane polegające na przebudowie istniejących i budowie nowych ścieżek parkowych, montażu małej architektury: ławek, koszy na śmieci, stołów biesiadnych, fontann itp., przebudowie wejścia do parku i ogrodzenia, montażu samoczyszczących toalet parkowych podłączonych do sieci wodno-kanalizacyjnej i energetycznej, budowie boisk do tenisa i wielofunkcyjnych, montażu urządzeń sportowych siłowni zewnętrznej, budowie dwóch placów zabaw, odbudowie drewnianego mostu na wyspę parkową, przebudowie linii brzegowej, podniesieniu poziomu wyspy parkowej celem umocnienia i stabilizacji gruntu, przebudowie dojazdów do istniejącej zabudowy, budowie pergoli parkowych, przebudowie istniejącej wiaty biesiadnej, rozbudowie systemu kanalizacji deszczowej, rozbudowie instalacji elektroenergetycznej, wodno-kanalizacyjnej z przyłączami, oraz przebudowie elewacji istniejącego budynku w ramach zadania

Położenie

Dz. 1445/10, 1445/11, 1445/13, 1445/15, 1445/16, 1447, 1449/2, 1449/3, 3168, 3169, 3170, 3171, 3172, 3173, obręb 1-Miechów, Miasto Miechów, Powiat Miechowski

1202

Tytuł rysunku

DOM OGRODNIKA -
PRZEBUDOWA ELEWACJI
- DETALE WYKONAWCZE

Etap projektowy

PROJEKT BUDOWLANY
I WYKONAWCZY

Branża:

ZAGOSPODAROWANIE
DZIAŁKI

Skala rysunku

ZGODNIE Z RYSUNKIEM

Strona dokumentacji

Numer projektu

44/2014

Data produkcji

CZERWIEC 2015

Data poprawki

Klient

GMINA MIECHÓW

ARCHITEKT KRAJOBRAZU:

mgr inż. arch. Joanna Niecko
Nr dyplomu 4401/2009A

ARCHITEKTURA - PROJEKTANT:

mgr inż. arch. Radosław Żubrycki
Nr upr. 668LuOKK2014GW

uprawnienia budowlane w specjalności architektonicznej bez ograniczeń

KONSTRUKCJA - PROJEKTANT:

inż. Robert Drabko
Nr upr. 195005/12
uprawnienia budowlane w specjalności konstrukcyjno-budowlanej bez ograniczeń

inż. ROBERT DRABKO
Upewn. do bud. w specjalności konstrukcyjno-budowlanej
Nr upr. 195005/12
w specjalności konstrukcyjno-budowlanej bez ograniczeń



DOM OGRODNIKA
ELEWACJA BOCZNA - POŁUDNIOWA
STAN ISTNIEJĄCY - WIDOK 3-3



SKALA 1:50

Ocena stanu technicznego budynku w formie opisowej:

Budynek zlokalizowany przy wejściu do parku w Miechowie od strony południowej, przy ul. M. Konopnickiej. Budynek przylega do działki drogowej od strony wschodniej i parkingu Krytej Pływalni od strony zachodniej. Budynek na planie czworoboku z narożnymi sześciobocznymi kolumnami. W budynku stwierdzono liczne zawilgocenia i wykwyły solne na ścianach parteru, zawilgocenia na ścianach poddasza, częściowo skorodowane elementy stolarki drzwiowej wewnętrznej, oraz wykończenia posadzek. Schody wewnętrzne drewniane w stanie ogólnym złym wymagają remontu lub przebudowy i zabezpieczenia środkami ochrony p. poż. Okładziny ścienne i sufitowe w części budynku kwalifikują się do wymiany. Instalacja elektryczna kwalifikuje się do całkowitego remontu lub przebudowy, włącznie z przeniesieniem tablicy rozdzielczej do wnętrza budynku. Instalacja centralnego ogrzewania kwalifikuje się do przebudowy w zakresie pozwalającym na efektywne zarządzanie klimatem w pomieszczeniach. Tynki wewnętrzne wymagają naprawy/wymiany, połączonej z zastosowaniem technologii przeciwdziałającej zawilgoceniu i zasoleniu. Elewacje zewnętrzne kwalifikują się do napraw w zakresie tynków, montażu parapetów, docieplenia ścian, odtworzenia detali elewacyjnych, ewentualnych napraw w zakresie rynnowania i rur spustowych. Zakres uzgodnionych prac budowlanych zakłada wymianę wszystkich zniszczonych i skorodowanych elementów na nowe oraz przebudowę elewacji polegającą na powiększeniu otworu okiennego i zmianę formy okna w elewacji bocznej - południowej.

Fundamenty:

fundamenty ceglano i cegiano kamienne posadowione bezpośrednio w gruncie, w stanie ogólnym złym, widoczne miejscowe zawilgocenia, brak izolacji, widoczne miejscowe wykruszenia materiału ceglano i zaprawy

Ściany zewnętrzne:

ściany zewnętrzne murowane z cegły pełnej, miejscowe detale kamienne i uzupełnienia z tynków cementowych i cementowo-wapiennych. Stan ogólny: dobry, miejscami nieodpowiedni i zł.

Materiał elewacji:

tynk cementowo-wapienny, malowanie, miejscowe docieplenia. Od strony podwórza miejscowy brak tynków. Istniejące tynki w części budynku ulegają odspojeniu z uwagi na zawilgocenie murów. Brak widocznych powłok malarskich.

Stan ogólny: zły i bardzo zły

Pokrycie dachu:

papa termozgrzewalna. Na daszkach skłupów narożnych, elementy pokrycia z blachy. Wszystkie elementy z blachy są skorodowane i wymagają wymiany. Brak jest prawidłowych obróbek blacharskich i innych elementów koniecznych dla zabezpieczenia ścian przed wodami opadowymi.

Detale dachowe:

rynny, rury spustowe i pasy nadrynnowe są całkowicie skorodowane. W przypadku remontu lub przebudowy elewacji wszystkie istniejące elementy wymagają wymiany i montażu w prawidłowy sposób

Stolarka okienna i drzwiowa:

istniejąca stolarka jest częściowo wymieniona. W części gospodarczej budynku i na poddaszu brak stolarki. Istniejące okna są w większości wykonane z PCV (w kolorze białym) rozwierno-uchylne. W przypadku prac budowlanych prowadzonych na elewacji wszystkie istniejące elementy wymagają wymiany i montażu w prawidłowy sposób. Kolorystyka i podziały okien wg specyfikacji.

Kominy:

istniejące trzony kominowe są w stanie ogólnym złym. Kominy murowane z cegły pełnej, częściowo tynkowane, wymagają demontażu i wymurowania z nowego materiału. Przy kominach brak jest obróbek blacharskich i elementów detali takich jak np. schodki kominarskie.

Prace dodatkowe:

z uwagi na stan obecny budynku, należy przewidzieć konieczność wykonania dodatkowych, nie wymienionych z nazwy robót dodatkowych, będących składową robót podstawowych, takich jak: miejscowe uzupełnienia muru ceglano, miejscowe uzupełnienia spoin w ścianach fundamentowych i ścianach zewnętrznych budynku, wymianę elementów gzymsów, detali, innych elementów elewacyjnych.

Ocena stanu technicznego elementów zagospodarowania działki

Działka zagospodarowana budynkiem mieszkalnym oraz budynkiem gospodarczym, częściowo utwardzonym placem i zielenią. Stan elementów zagospodarowania terenu jest zły. Dotyczy to budynków gospodarczych, stanu nawierzchni placu manewrowego, utwardzeń wokół budynku oraz stanu ogrodzenia. Wszystkie elementy kwalifikują się do wymiany. Wymiana elementów jest częścią całościowego projektu rewitalizacji parku w Miechowie. Dobór materiałów wykonczenia, w tym, nawierzchni, sposobu ułożenia, montażu ogrodzeń i innych elementów, należy wykonywać w odniesieniu do projektu całościowego.



PROJEKTOWANIE ARCHITEKTURA DESIGN
ATELIER ARCHITEKTURY RADOSŁAW ŻUBRYCKI
ul. Św. Jana 9a 59-900 Zgorzelec www.aarz.pl tel: 514492382

REWITALIZACJA PARKU MIEJSKIEGO W MIECHOWIE

Tytuł projektu

„Rewitalizacja Parku Miejskiego w Miechowie”

- Roboty budowlane polegające na przebudowie istniejących i budowie nowych ścieżek parkowych, montażu małej architektury: ławek, koszy na śmieci, stołów biesiadnych, fontann itp., przebudowie wejścia do parku i ogrodzenia, montażu samoczyszczących toalet parkowych podłączonych do sieci wodno-kanalizacyjnej i energetycznej, budowie boiska do tenisa i wielofunkcyjnych, montażu urządzeń sportowych siłowni zewnętrznej, budowie dwóch placów zabaw, odbudowie drewnianego mostu na wyspę parkową, przebudowie linii brzegowej, podniesieniu poziomu wyspy parkowej celem umocnienia i stabilizacji gruntu, przebudowie dojazdów do istniejącej zabudowy, budowie pergoli parkowych, przebudowie istniejącej wiaty biesiadnej, rozbudowie systemu kanalizacji deszczowej, rozbudowie instalacji elektroenergetycznej, wodno-kanalizacyjnej z przyłączami, oraz przebudowie elewacji istniejącego budynku w ramach zadania

Położenie

Dz. 1445/10, 1445/11, 1445/13, 1445/15, 1445/16, 1447, 1449/2, 1449/3, 3168, 3169, 3170, 3171, 3172, 3173, obręb 1-Miechów, Miasto Miechów, Powiat Miechowski

1203

Tytuł rysunku

DOM OGRODNIKA -
PRZEBUDOWA ELEWACJI
- DETALE WYKONAWCZE

Etap projektowy

PROJEKT BUDOWLANY
I WYKONAWCZY

Branża:

ZAGOSPODAROWANIE
DZIAŁKI

Skala rysunku

ZGODNIE Z RYSUNKIEM

Strona dokumentacji

44/2014

Numer projektu

44/2014

Data produkcji

CZERWIEC 2015

Data poprawki

Klient

GMINA MIECHÓW

ARCHITEKT KRAJOBRAZU:

mgr inż. arch. Joanna Niedo
Nr dyplomu 440720039A

ARCHITEKTURA - PROJEKTANT:

mgr inż. arch. Radosław Żubrycki

Nr upr. 66840/KGB/1400W

uprawnienia budowlane

w specjalności architektonicznej bez ograniczeń

KONSTRUKCJA - PROJEKTANT:

inż. Robert Drabko

Nr upr. 19540/S/12

uprawnienia budowlane

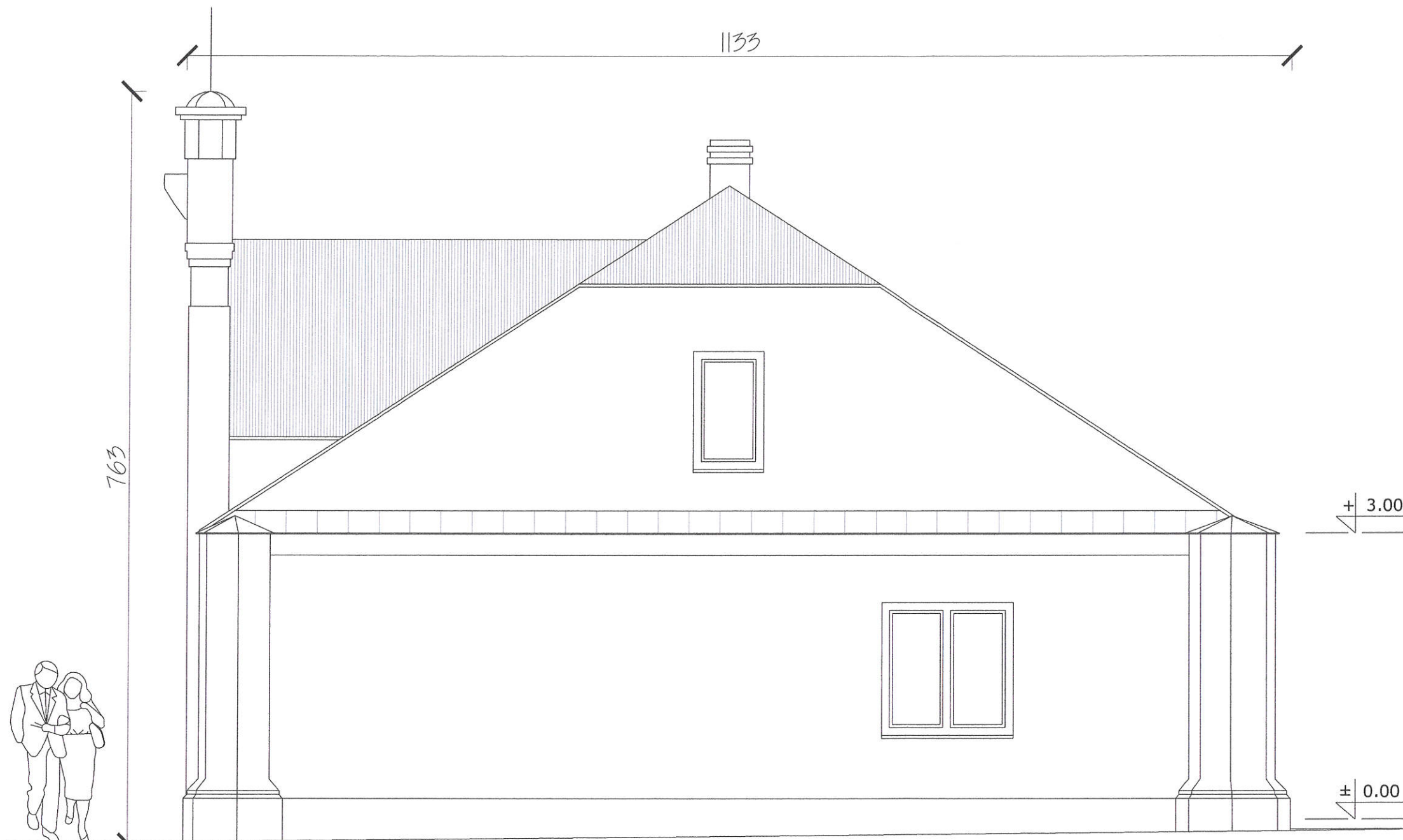
w specjalności konstrukcyjno-budowlanej bez ograniczeń

INŻ. ROBERT DRABKO

uprawnienia budowlane

w specjalności konstrukcyjno-budowlanej bez ograniczeń

1203

DOM OGRODNIKA
ELEWACJA BOCZNA - PÓŁNOCNA
STAN ISTNIEJĄCY - WIDOK 4-4

SKALA 1:50

Ocena stanu technicznego budynku w formie opisowej:

Budynek zlokalizowany przy wejściu do parku w Miechowie od strony południowej, przy ul. M. Konopnickiej. Budynek przylega do działki drogowej od strony wschodniej i parkingu Krytej Pływalni od strony zachodniej. Budynek na planie czworoboku z narożnymi sześciobocznymi kolumnami. W budynku stwierdzono liczne zawilgocenia i wykwyły solne na ścianach parteru, zawilgocenia na ścianach poddasza, częściowo skorodowane elementy stolarki drzwiowej wewnętrznej, oraz wykończenia posadzek. Schody wewnętrzne drewniane w stanie ogólnym złym wymagają remontu lub przebudowy i zabezpieczenia środkami ochrony p. poż. Okładziny ścienne i sufitowe w części budynku kwalifikują się do wymiany. Instalacja elektryczna kwalifikuje się do całkowitego remontu lub przebudowy, włącznie z przeniesieniem tablicy rozdzielczej do wnętrza budynku. Instalacja centralnego ogrzewania kwalifikuje się do przebudowy w zakresie pozwalającym na efektywne zarządzanie klimatem w pomieszczeniach. Tynki wewnętrzne wymagają naprawy lub wymiany, połączonej z zastosowaniem technologii przeciwdziałającej zawilgoceniu i zasoleniu. Elewacje zewnętrzne kwalifikują się do napraw w zakresie tynków, montażu parapetów, docieplenia ścian, odtworzenia detali elewacyjnych, ewentualnych napraw w zakresie orynnowania i rur spustowych. Zakres uzgodnionych prac budowlanych zakłada wymianę wszystkich zniszczonych i skorodowanych elementów na nowe oraz przebudowę elewacji polegającą na powiększeniu otworu okiennego i zmianę formy okna w elewacji bocznej - południowej.

Fundamenty:

fundamenty ceglano i ceglano kamienne posadowione bezpośrednio w gruncie, w stanie ogólnym złym, widoczne miejscowe zawilgocenia, brak izolacji, widoczne miejscowe wykruszenia materiału ceglano i zaprawy

Ściany zewnętrzne:

ściany zewnętrzne murowane z cegły pełnej, miejscowe detale kamienne i uzupełnienia z tynków cementowych i cementowo-wapiennych. Stan ogólny: dobry, miejscami nieodpowiedni i zł.

Materiał elewacji:

tynk cementowo-wapienny, malowanie, miejscowe docieplenia. Od strony podwórza miejscowy brak tynków. Istniejące tynki w części budynku ulegają odspojeniu z uwagi na zawilgocenie murów. Brak widocznych powłok malarskich.

Stan ogólny: zły i bardzo zły

Pokrycie dachu:

papa termozgrzewalna. Na daszkach słupów narożnych, elementy pokrycia z blachy. Wszystkie elementy z blachy są skorodowane i wymagają wymiany. Brak jest prawidłowych obróbek blacharskich i innych elementów koniecznych dla zabezpieczenia ścian przed wodami opadowymi.

Detale dachowe:

rynny, rury spustowe i pasy nadrynnowe są całkowicie skorodowane. W przypadku remontu lub przebudowy elewacji wszystkie istniejące elementy wymagają wymiany i montażu w prawidłowy sposób

Stolarka okienna i drzwiowa:

istniejąca stolarka jest częściowo wymieniona. W części gospodarczej budynku i na poddaszu brak stolarki. Istniejące okna są w większości wykonane z PCV (w kolorze białym) rozwierno-uchylne. W przypadku prac budowlanych prowadzonych na elewacji wszystkie istniejące elementy wymagają wymiany i montażu w prawidłowy sposób. Kolorystyka i podziały okien wg specyfikacji.

Kominy:

istniejące trzony kominowe są w stanie ogólnym złym. Kominy murowane z cegły pełnej, częściowo tynkowane, wymagają demontażu i wymurowania z nowego materiału. Przy kominach brak jest obróbek blacharskich i elementów detali takich jak np. schodki kominarskie.

Prace dodatkowe:

z uwagi na stan obecny budynku, należy przewidzieć konieczność wykonania dodatkowych, nie wymienionych z nazwy robót dodatkowych, będących składową robót podstawowych, takich jak: miejscowe uzupełnienia muru ceglano, miejscowe uzupełnienia spoin w ścianach fundamentowych i ścianach zewnętrznych budynku, wymianę elementów grzymsów, detali, innych elementów elewacyjnych.

Ocena stanu technicznego elementów zagospodarowania działki

Działka zagospodarowana budynkiem mieszkalnym oraz budynkiem gospodarczym, częściowo utwardzonym placem i zielenią. Stan elementów zagospodarowania terenu jest zły. Dotyczy to budynków gospodarczych, stanu nawierzchni placu manewrowego, utwardzeń wokół budynku oraz stanu ogrodzenia. Wszystkie elementy kwalifikują się do wymiany. Wymiana elementów jest częścią całościowego projektu rewitalizacji parku w Miechowie. Dobór materiałów wykończenia, w tym, nawierzchni, sposobu ułożenia, montażu ogrodzeń i innych elementów, należy wykonywać w odniesieniu do projektu całościowego.



PROJEKTOWANIE ARCHITEKTURA DESIGN

ATELIER ARCHITEKTURY RADOŚLAW ŻUBRYCKI

ul. Św. Jana 9a 59-900 Zgorzelec www.aarz.pl tel: 514492382

REWITALIZACJA PARKU MIEJSKIEGO W MIECHOWIE

Tytuł projektu

„Rewitalizacja Parku Miejskiego w Miechowie”

- Roboty budowlane polegające na przebudowie istniejących i budowie nowych ścieżek parkowych, montażu małej architektury: ławek, koszy na śmieci, stołów biesiadnych, fontann itp., przebudowie wejścia do parku i ogrodzenia, montażu samoczyszczących toalet parkowych podłączonych do sieci wodno-kanalizacyjnej i energetycznej, budowie boisk do tenisa i wielofunkcyjnych, montażu urządzeń sportowych siłowni zewnętrznej, budowie dwóch placów zabaw, odbudowie drewnianego mostu na wyspę parkową, przebudowie linii brzegowej, podniesieniu poziomu wyspy parkowej celem umocnienia i stabilizacji gruntu, przebudowie dojazdów do istniejącej zabudowy, budowie pergoli parkowych, przebudowie istniejącej wiaty biesiadnej, rozbudowie systemu kanalizacji deszczowej, rozbudowie instalacji elektroenergetycznej, wodno-kanalizacyjnej z przyłączami, oraz przebudowie elewacji istniejącego budynku w ramach zadania

Położenie

Dz. 1445/10, 1445/11, 1445/13, 1445/15, 1445/16, 1447, 1449/2, 1449/3, 3168, 3169, 3170, 3171, 3172, 3173, obręb 1-Miechów, Miasto Miechów, Powiat Miechowski

1204

Tytuł rysunku

DOM OGRODNIKA -
PRZEBUDOWA ELEWACJI
- DETALE WYKONAWCZE

Etap projektowy

PROJEKT BUDOWLANY
I WYKONAWCZY

Branża:

ZAGOSPODAROWANIE
DZIAŁKI

Skala rysunku

ZGODNIE Z RYSUNKIEM

Strona dokumentacji

Numer projektu

44/2014

Data produkcji

CZERWIEC 2015

Data poprawki

Klient

GMINA MIECHÓW

ARCHITEKT KRAJOBRAZU:

mgr inż. arch. Joanna Niecko
Nr dyplomu 4401/2003A

ARCHITEKTURA - PROJEKTANT:

mgr inż. arch. Radosław Żubrycki
Nr upr. 668.v0/KK2014/03W
uprawnienia budowlane
w specjalności architektonicznej bez ograniczeń

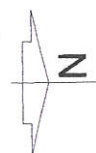
KONSTRUKCJA - PROJEKTANT:

inż. Robert Drabko
Nr upr. 195005/12
uprawnienia budowlane
w specjalności konstrukcyjno-budowlanej bez ograniczeń

INŻ. ROBERT DRABKO
Upewn. 195005/12
uprawnienia budowlane
w specjalności konstrukcyjno-budowlanej bez ograniczeń

DOM OGRODNIKA
ELEWACJA FRONTOWA - WSCHODNIA
PROJEKT - WIDOK 1-1

SKALA 1:50



Przebudowa elewacji Domu Ogrodника polegająca na:

Fundamenty:

- odkopanie ścian fundamentowych (do głębokości posadowienia)
- sprawdzenie stanu spoin i materiału konstrukcyjnego
- wykonanie izolacji pionowej przeciwwilgociowej
- wykonanie izolacji termicznej - styropian 10cm
- wykonanie izolacji mechanicznej - folia kubelkowa czarna
- wykonanie obsypki żwirowej wokół budynku
- wykonanie utwardzeń nawierzchni z kostki betonowej zabezpieczonej obrzeżami betonowymi

Ściany:

- demontaż istniejących tynków zewnętrznych
- gruntowanie preparatami przeciwwilgociowymi
- miejscowe uzupełnienia materiału ceglanego
- wykonanie cienkowarstwowej izolacji zewnętrznej ścian - styropian twardy gr. 5cm
- wykonanie tynków cementowo-wapiennych
- malowanie - kolorystyka jasna piaskowa
- odtworzenie gzymsów między-kondygnacyjnych i wierzchołków, oraz prawidłowe wykonanie detali elewacji frontowej i słupów narożnych
- wymiana stolarki okiennej i drzwiowej, w tym powiększenie otworu okiennego i zmiana formy okna w elewacji bocznej - południowej
- demontaż parapetów
- montaż parapetów - konglomerat kamienny
- wykonanie obróbek blacharskich elewacyjnych, zgodnie z inwentaryzacją

Dach:

- demontaż istniejącego pokrycia dachu
- demontaż rynien i rur spustowych
- demontaż detali elewacyjnych takich jak anteny, wywiewki, nieoryginalne blendy, żaluzje itp.
- wykonanie nowego pokrycia dachu - blacha stalowa ocynkowana, zakończona w rąbek, szer. pasów 60cm
- wykonanie systemu odprowadzenia wody - pasów nadrynnowych, rynien i rur spustowych tytanowo-cynkowych
- przemurowanie kominów
- wykonanie innych nie wyszczególnionych z nazwy robót budowlanych, wynikających z zakresu zadania

Projektowane prace na terenie i przy elewacji mają na celu oczyszczenie i ujednolicenie wyglądu budynku, doprowadzenie do stanu technicznego pozwalającego na bezpieczne użytkowanie oraz podniesieniu wartości przestrzeni Parku Miejskiego w Miechowie.

Informacje materiałowe:

Rynny oraz rury systemowe z blachy tytanowo-cynkowej.
Pokrycie dachu: blacha stalowa ocynkowana, zakończona w rąbek, szer. pasów 60cm
Stolarka okienna PCV, systemowa kolor antracyt, parapety konglomerat kamienny, zbliżony do szarości (kolor ustalić z inwestorem).
Stolarka drzwiowa wejściowa stalowa lub kompozytowa, systemowa, kolor antracyt (lub do uzgodnienia z inwestorem). Drzwi techniczne zewnętrzne stalowe (kolor do uzgodnienia z inwestorem).
Dojście do komina od wyłazu dachowego, stopnie i ławy kominarskie systemowe, aluminiowe wg wybranego producenta.
Deska maskująca, nadbłki oraz elementy drewniane impregnowane 2-krotnie, kolor: antracyt

PROJEKT PRZEBUDOWY ZAGOSPODAROWANIA PRZY BUDYNKU
ZGODNIE Z OPISEM PROJEKTU



PROJEKTOWANIE ARCHITEKTURA DESIGN

ATELIER ARCHITEKTURY RADOSŁAW ŻUBRYCKI

ul. Św. Jana 9a 59-900 Zgorzelec www.aarz.pl tel: 514492382

REWITALIZACJA PARKU MIEJSKIEGO W MIECHOWIE

Tytuł projektu

„Rewitalizacja Parku Miejskiego w Miechowie”

- Roboty budowlane polegające na przebudowie istniejących i budowie nowych ścieżek parkowych, montażu małej architektury: ławek, koszy na śmieć, stołów biesiadnych, fontann itp., przebudowie wejścia do parku i ogrodzenia, montażu samoczyszczących toalet parkowych podłączonych do sieci wodno-kanalizacyjnej i energetycznej, budowie boisk do tenisa i wielofunkcyjnych, montażu urządzeń sportowych siłowni zewnętrznej, budowie dwóch placów zabaw, odbudowie drewnianego mostu na wyspę parkową, przebudowie linii brzegowej, podniesieniu poziomu wyspy parkowej celem umocnienia i stabilizacji gruntu, przebudowie dojazdów do istniejącej zabudowy, budowie pergoli parkowych, przebudowie istniejącej wiaty biesiadnej, rozbudowie systemu kanalizacji deszczowej, rozbudowie instalacji elektroenergetycznej, wodno-kanalizacyjnej z przyłączami, oraz przebudowie elewacji istniejącego budynku w ramach zadania

Położenie

Dz. 1445/10, 1445/11, 1445/13, 1445/15, 1445/16, 1447, 1449/2, 1449/3, 3168, 3169, 3170, 3171, 3172, 3173, obręb 1-Miechów, Miasto Miechów, Powiat Miechowski

1205

Tytuł rysunku

DOM OGRODNIKA - PRZEBUDOWA
ELEWACJI - DETALE WYKONAWCZE

Etap projektowy

PROJEKT BUDOWLANY
I WYKONAWCZY

Branża:

ZAGOSPODAROWANIE
DZIAŁKISkala rysunku
ZGODNIE Z RYSUNKIEM

Strona dokumentacji

Numer projektu
44/2014Data produkcji
CZERWIEC 2015Data poprawki
----Klient
GMINA MIECHÓW

ARCHITEKT KRAJOBRAZU:

mgr inż. arch. Joanna Niecko
Nr dyplomu 440720039A

ARCHITEKTURA - PROJEKTANT:

mgr inż. arch. Radosław Żubrycki

Nr upr. 068.40/KC/2014/GW

uprawnienia budowlane

w specjalności architektonicznej bez ograniczeń

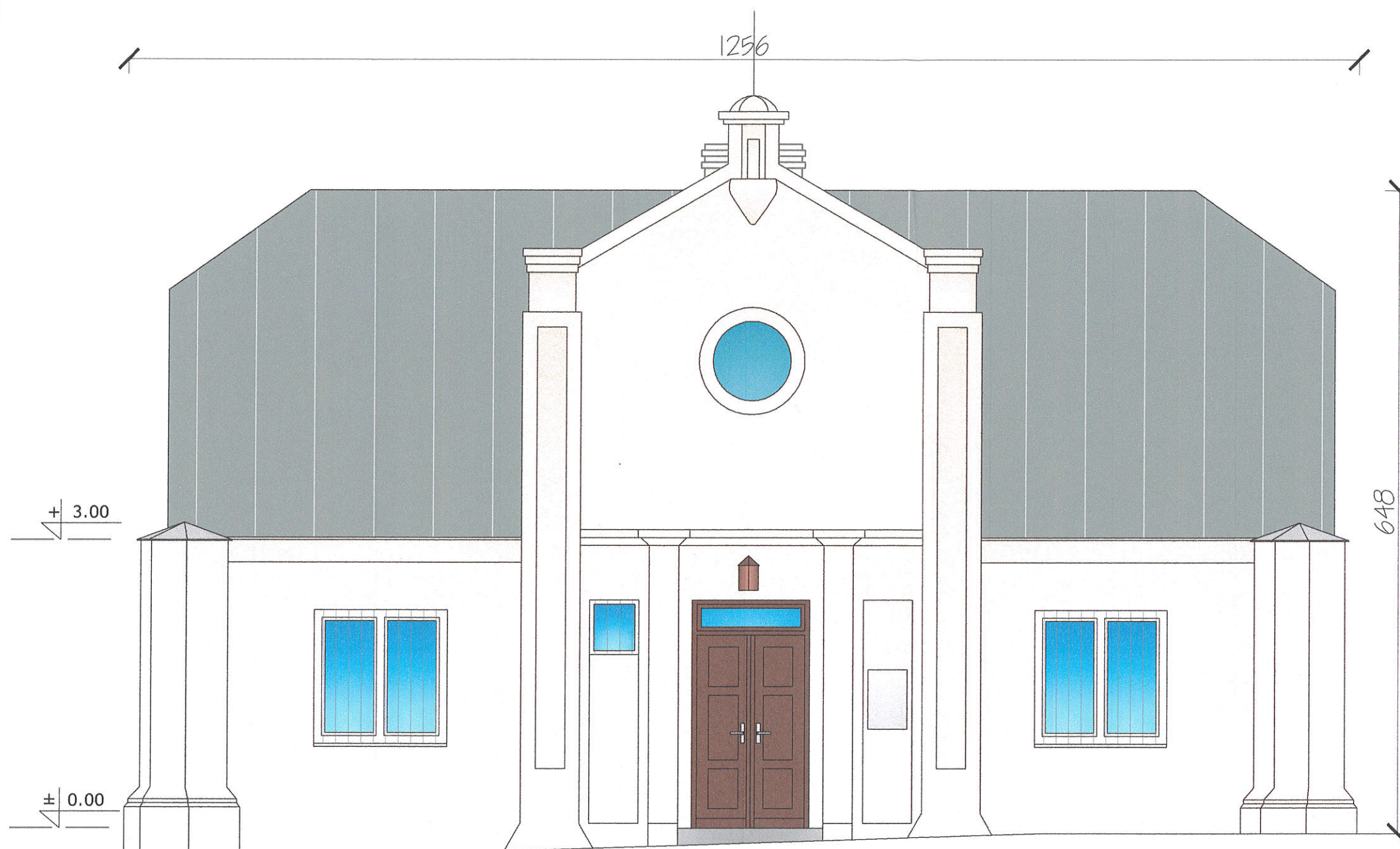
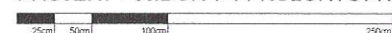
KONSTRUKCJA - PROJEKTANT:

Inż. Robert Drabko

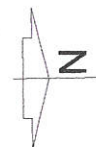
Nr upr. 195005/12

uprawnienia budowlane

w specjalności konstrukcyjno-budowlanej bez ograniczeń

DOM OGRODNIKA
ELEWACJA FRONTOWA - WSCHODNIA
PROJEKT - WIDOK 1-1 / KOLORYSTYKA

SKALA 1:50



Przebudowa elewacji Domu Ogrodnika polegająca na:

Fundamenty:

- odkopanie ścian fundamentowych (do głębokości posadowienia)
- sprawdzenie stanu spoin i materiału konstrukcyjnego
- wykonanie izolacji pionowej przeciwwilgociowej
- wykonanie izolacji termicznej - styropian 10cm
- wykonanie izolacji mechanicznej - folia kubelkowa czarna
- wykonanie obsypki żwirowej wokół budynku
- wykonanie utwardzeń nawierzchni z kostki betonowej zabezpieczonej obrzeżami betonowymi

Ściany:

- demontaż istniejących tynków zewnętrznych
- gruntowanie preparatami przeciwwilgociowymi
- miejscowe uzupełnienia materiału ceglano
- wykonanie cienkowarstwowej izolacji zewnętrznej ścian - styropian twardy gr. 5cm
- wykonanie tynków cementowo-wapiennych
- malowanie - kolorystyka jasna płaskowa
- odtworzenie gzymsów między-kondygnacyjnych i wieńczących, oraz prawidłowe wykonanie detali elewacji frontowej i słupów narożnych
- wymiana stolarki okiennej i drzwiowej, w tym powiększenie otworu okiennego i zmiana formy okna w elewacji bocznej - południowej
- demontaż parapetów
- montaż parapetów - konglomerat kamienny
- wykonanie obróbek blacharskich elewacyjnych, zgodnie z inwentaryzacją

Dach:

- demontaż istniejącego pokrycia dachu
- demontaż rynien i rur spustowych
- demontaż detali elewacyjnych takich jak anteny, wywiewki, nieoryginalne blendy, żaluzje itp.
- wykonanie nowego pokrycia dachu - blacha stalowa ocynkowana, zakończona w rąbek, szer. pasów 60cm
- wykonanie systemu odprowadzenia wody - pasów nadrynnowych, rynien i rur spustowych tytanowo-cynkowych
- przemurowanie kominów
- wykonanie innych nie wyszczególnionych z nazwy robót budowlanych, wynikających z zakresu zadania

Projektowane prace na terenie i przy elewacji mają na celu oczyszczenie i ujednolicenie wyglądu budynku, doprowadzenie do stanu technicznego pozwalającego na bezpieczne użytkowanie oraz podniesieniu wartości przestrzeni Parku Miejskiego w Miechowie.

Informacje materiałowe:

Rynny oraz rury systemowe z blachy tytanowo-cynkowej.
Pokrycie dachu: blacha stalowa ocynkowana, zakończona w rąbek, szer. pasów 60cm
Stolarka okienna PCV, systemowa kolor antracyt, parapety konglomerat kamienny, zbliżony do szarości (kolor ustalić z inwestorem).
Stolarka drzwiowa wejściowa stalowa lub kompozytowa, systemowa, kolor antracyt (lub do uzgodnienia z inwestorem). Drzwi techniczne zewnętrzne stalowe (kolor do uzgodnienia z inwestorem).
Dojście do komina od wylazu dachowego, stopnie i ławy kominarskie systemowe, aluminiowe wg wybranego producenta.
Deska maskująca, nadbłki oraz elementy drewniane impregnowane 2-krotnie, kolor: antracyt

PROJEKT PRZEBUDOWY ZAGOSPODAROWANIA PRZY BUDYNKU
ZGODNIE Z OPISEM PROJEKTU



PROJEKTOWANIE ARCHITEKTURA DESIGN

ATELIER ARCHITEKTURY RADOSŁAW ŻUBRYCKI
ul. Św. Jana 9a 59-900 Zgorzelec www.aarz.pl tel: 514492382

REWITALIZACJA PARKU MIEJSKIEGO W MIECHOWIE

Tytuł projektu

„Rewitalizacja Parku Miejskiego w Miechowie”

- Roboty budowlane polegające na przebudowie istniejących i budowie nowych ścieżek parkowych, montażu małej architektury: ławek, koszy na śmieci, stołów blaszanych, fontann itp., przebudowie wejścia do parku i ogrodzenia, montażu samoczyszczących toalet parkowych podłączonych do sieci wodno-kanalizacyjnej i energetycznej, budowie boisk do tenisa i wielofunkcyjnych, montażu urządzeń sportowych siłowni zewnętrznej, budowie dwóch placów zabaw, odbudowie drewnianego mostu na wyspę parkową, przebudowie linii brzegowej, podniesieniu poziomu wyspy parkowej celem umocnienia i stabilizacji gruntu, przebudowie dojazdów do istniejącej zabudowy, budowie pergoli parkowych, przebudowie istniejącej wiaty blaszanej, rozbudowie systemu kanalizacji deszczowej, rozbudowie instalacji elektroenergetycznej, wodno-kanalizacyjnej z przyłączami, oraz przebudowie elewacji istniejącego budynku w ramach zadania

Położenie
Dz. 1445/10, 1445/11, 1445/13, 1445/15, 1445/16, 1447, 1449/2, 1449/3, 3168, 3169, 3170, 3171, 3172, 3173, obręb 1-Miechów, Miasto Miechów, Powiat Miechowski

1205A

Tytuł rysunku

DOM OGRODNIKA - PRZEBUDOWA
ELEWACJI - DETALE WYKONAWCZE

Etap projektowy

PROJEKT BUDOWLANY
I WYKONAWCZY

Branża:

ZAGOSPODAROWANIE
DZIAŁKI

Skala rysunku

ZGODNIE Z RYSUNKIEM

Strona dokumentacji

Numer projektu

44/2014

Data produkcji

CZERWIEC 2015

Data poprawki

Klient

GMINA MIECHÓW

ARCHITEKT KRAJOBRAZU:

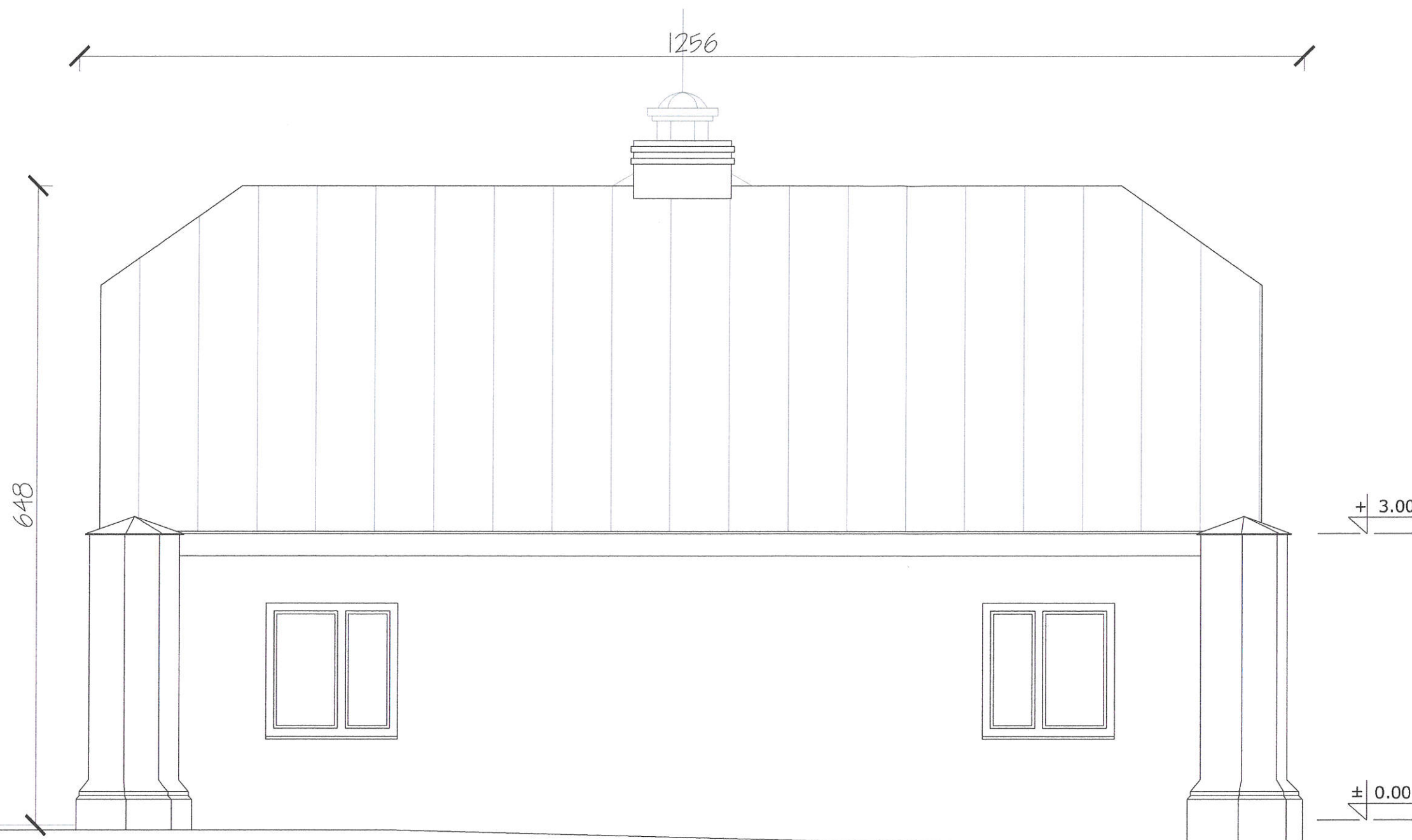
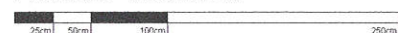
mgr inż. arch. Joanna Niecko
Nr dyplomu 440720039A

ARCHITEKTURA - PROJEKTANT:

mgr inż. arch. Radosław Żubrycki
Nr upr. 68LuOKK0014MGW
uprawnienia budowlane
w specjalności architektonicznej bez ograniczeń

KONSTRUKCJA - PROJEKTANT:

inż. Robert Drabko
Nr upr. 156D00512
uprawnienia budowlane
w specjalności konstrukcyjno-budowlanej bez ograniczeń

DOM OGRODNIKA
ELEWACJA TYLNA - ZACHODNIA
PROJEKT - WIDOK 2-2

SKALA 1:50



Przebudowa elewacji Domu Ogrodnika polegająca na:

Fundamenty:

- odkopanie ścian fundamentowych (do głębokości posadowienia)
- sprawdzenie stanu spoin i materiału konstrukcyjnego
- wykonanie izolacji pionowej przeciwwilgociowej
- wykonanie izolacji termicznej - styropian 10cm
- wykonanie izolacji mechanicznej - folia kubelkowa czarna
- wykonanie obsypki żwirowej wokół budynku
- wykonanie utwardzeń nawierzchni z kostki betonowej zabezpieczonej obrzeżami betonowymi

Ściany:

- demontaż istniejących tynków zewnętrznych
- gruntowanie preparatami przeciwwilgociowymi
- miejscowe uzupełnienia materiału ceglanego
- wykonanie cienkowarstwowej izolacji zewnętrznej ścian - styropian twardy gr. 5cm
- wykonanie tynków cementowo-wapiennych
- malowanie - kolorystyka jasna piaskowa
- odtworzenie gzymsów między-kondygnacyjnych i wieńczących, oraz prawidłowe wykonanie detali elewacji frontowej i słupów narożnych
- wymiana stolarki okiennej i drzwiowej, w tym powiększenie otworu okiennego i zmiana formy okna w elewacji bocznej - południowej
- demontaż parapetów
- montaż parapetów - konglomerat kamienny
- wykonanie obróbek blacharskich elewacyjnych, zgodnie z inwentaryzacją

Dach:

- demontaż istniejącego pokrycia dachu
- demontaż rynien i rur spustowych
- demontaż detali elewacyjnych takich jak anteny, wywiewki, nieoryginalne blendy, żaluzje itp.
- wykonanie nowego pokrycia dachu - blacha stalowa ocynkowana, zakończona w rąbek, szer. pasów 60cm
- wykonanie systemu odprowadzenia wody - pasów nadrynnowych, rynien i rur spustowych tytanowo-cynkowych
- przemurowanie kominów
- wykonanie innych nie wyszczególnionych z nazwy robót budowlanych, wynikających z zakresu zadania

Projektowane prace na terenie i przy elewacji mają na celu oczyszczenie i ujednolicenie wyglądu budynku, doprowadzenie do stanu technicznego pozwalającego na bezpieczne użytkowanie oraz podniesieniu wartości przestrzeni Parku Miejskiego w Miechowie.

Informacje materiałowe:

Rynny oraz rury systemowe z blachy tytanowo-cynkowej.
Pokrycie dachu: blacha stalowa ocynkowana, zakończona w rąbek, szer. pasów 60cm
Stolarka okienna PCV, systemowa kolor antracyt, parapety konglomerat kamienny, zbliżony do szarości (kolor ustalić z inwestorem).
Stolarka drzwiowa wejściowa stalowa lub kompozytowa, systemowa, kolor antracyt (lub do uzgodnienia z inwestorem). Drzwi techniczne zewnętrzne stalowe (kolor do uzgodnienia z inwestorem).
Dojście do komina od wyłazu dachowego, stopnie i ławy kominarskie systemowe, aluminiowe wg wybranego producenta.
Deska maskująca, nadbłki oraz elementy drewniane impregnowane 2-krotnie, kolor: antracyt

PROJEKT PRZEBUDOWY ZAGOSPODAROWANIA PRZY BUDYNKU
ZGODNIE Z OPISEM PROJEKTU



PROJEKTOWANIE ARCHITEKTURA DESIGN

ATELIER ARCHITEKTURY RADOŚŁAW ŻUBRYCKI

ul. Św. Jana 9a 59-900 Zgorzelec www.aarz.pl tel: 514492382

REWITALIZACJA PARKU MIEJSKIEGO W MIECHOWIE

Tytuł projektu

„Rewitalizacja Parku Miejskiego w Miechowie”

- Roboty budowlane polegające na przebudowie istniejących i budowie nowych ścieżek parkowych, montażu małej architektury: ławek, koszy na śmieci, stołów biesiadnych, fontann itp., przebudowie wejścia do parku i ogrodzenia, montażu samoczyszczących toalet parkowych podłączonych do sieci wodno-kanalizacyjnej i energetycznej, budowie boisk do tenisa i wielofunkcyjnych, montażu urządzeń sportowych siłowni zewnętrznej, budowie dwóch placów zabaw, odbudowie drewnianego mostu na wyspę parkową, przebudowie linii brzegowej, podniesieniu poziomu wyspy parkowej celem umocnienia i stabilizacji gruntu, przebudowie dojazdów do istniejącej zabudowy, budowie pergoli parkowych, przebudowie istniejącej wiaty biesiadnej, rozbudowie systemu kanalizacji deszczowej, rozbudowie instalacji elektroenergetycznej, wodno-kanalizacyjnej z przyłączami, oraz przebudowie elewacji istniejącego budynku w ramach zadania

Położenie

Dz. 1445/10, 1445/11, 1445/13, 1445/15, 1445/16, 1447, 1449/2, 1449/3, 3168, 3169, 3170, 3171, 3172, 3173, obręb 1-Miechów, Miasto Miechów, Powiat Miechowski

1206

Tytuł rysunku

DOM OGRODNIKA - PRZEBUDOWA
ELEWACJI - DETALE WYKONAWCZE

Etap projektowy

PROJEKT BUDOWLANY
I WYKONAWCZY

Branża:

ZAGOSPODAROWANIE
DZIAŁKI

Skala rysunku

ZGODNIE Z RYSUNKIEM

Strona dokumentacji

Numer projektu

44/2014

Data produkcji

CZERWIEC 2015

Data poprawki

Klient

GMINA MIECHÓW

ARCHITEKT KRAJOBRAZU:

mgr inż. arch. Joanna Niedo
Nr dyplomu 4407/2003A

ARCHITEKTURA - PROJEKTANT:

mgr inż. arch. Radosław Żubrycki

Nr upr. 6618/LKZ014/GW
uprawnienia budowlane
w specjalności architektonicznej bez ograniczeń

KONSTRUKCJA - PROJEKTANT:

Inż. Robert Drabko

Nr upr. 19500S/12
uprawnienia budowlane
w specjalności konstrukcyjno-budowlanej bez ograniczeń

ARCHITEKT

Inż. Radosław Żubrycki

Nr upr. 6618/LKZ014/GW

uprawnienia budowlane

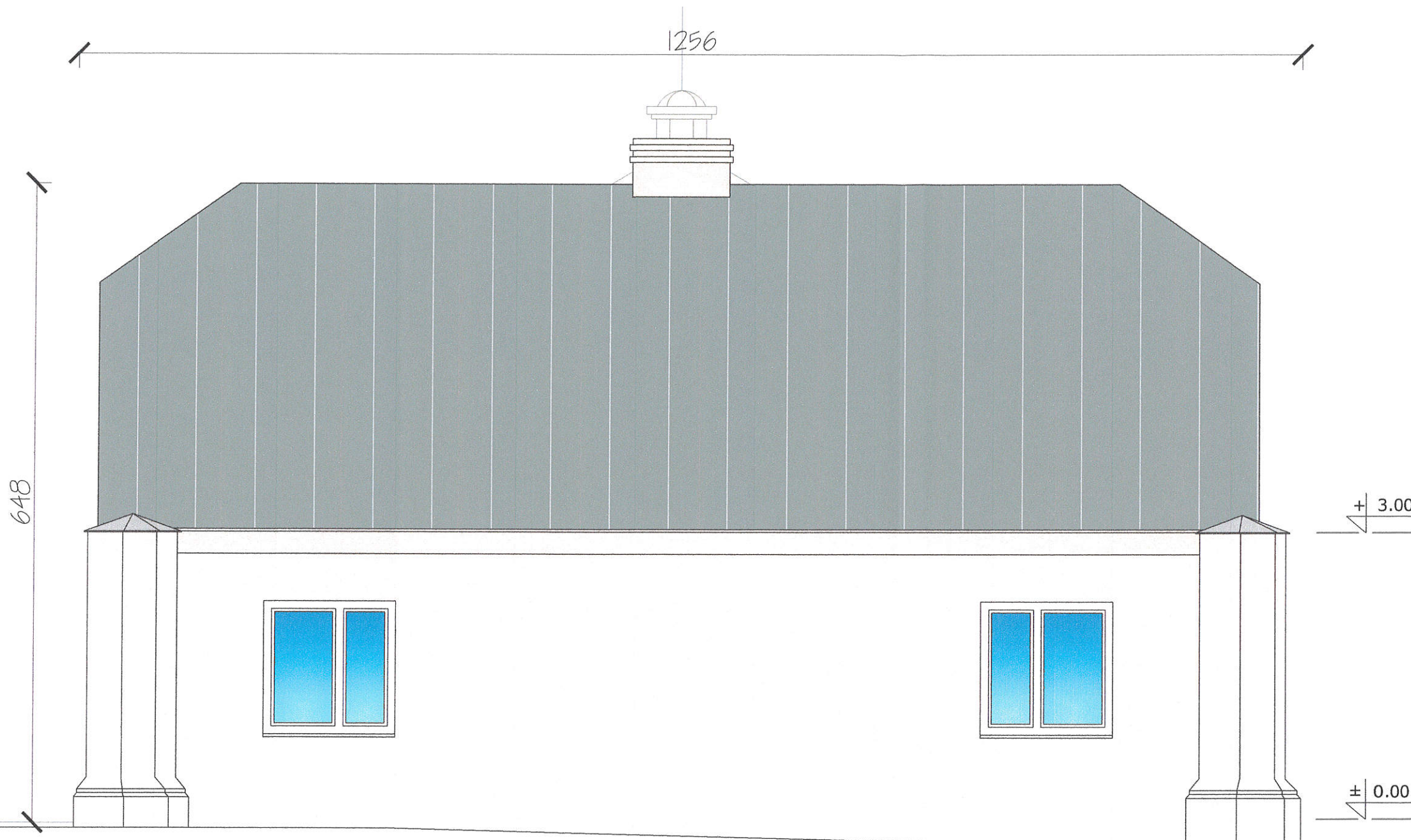
w specjalności architektonicznej bez ograniczeń

Inż. Robert Drabko

Nr upr. 19500S/12

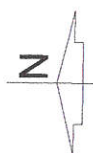
uprawnienia budowlane

w specjalności konstrukcyjno-budowlanej bez ograniczeń

DOM OGRODNIKA
ELEWACJA TYLNA - ZACHODNIA
PROJEKT - WIDOK 2-2 / KOLORYSTYKA

25cm 50cm 100cm 250cm

SKALA 1:50



Przebudowa elewacji Domu Ogrodnika polegająca na:

Fundamenty:

- odkopanie ścian fundamentowych (do głębokości posadowienia)
- sprawdzenie stanu spoin i materiału konstrukcyjnego
- wykonanie izolacji pionowej przeciwwilgociowej
- wykonanie izolacji termicznej - styropian 10cm
- wykonanie izolacji mechanicznej - folia kubelkowa czarna
- wykonanie obsypki żwirowej wokół budynku
- wykonanie utwardzeń nawierzchni z kostki betonowej zabezpieczonej obrzeżami betonowymi

Ściany:

- demontaż istniejących tynków zewnętrznych
- gruntowanie preparatami przeciwwilgociowymi
- miejscowe uzupełnienia materiału ceglanego
- wykonanie cienkowarstwowej izolacji zewnętrznej ścian - styropian twardy gr. 5cm
- wykonanie tynków cementowo-wapiennych
- malowanie - kolorystyka jasna piaskowa
- odtworzenie gzymsów między-kondygnacyjnych i wieńczących, oraz prawidłowe wykonanie detali elewacji frontowej i słupów narożnych.
- wymiana stolarki okiennej i drzwiowej, w tym powiększenie otworu okiennego i zmiana formy okna w elewacji bocznej - południowej
- demontaż parapetów
- montaż parapetów - konglomerat kamienny
- wykonanie obróbek blacharskich elewacyjnych, zgodnie z inwentaryzacją

Dach:

- demontaż istniejącego pokrycia dachu
- demontaż rynien i rur spustowych
- demontaż detali elewacyjnych takich jak anteny, wywiewki, nieoryginalne blendy, żaluzje itp.
- wykonanie nowego pokrycia dachu - blacha stalowa ocynkowana, zakończona w rąbek, szer. pasów 60cm
- wykonanie systemu odprowadzenia wody - pasów nadrynnowych, rynien i rur spustowych tytanowo-cynkowych
- przemurowanie kominów
- wykonanie innych nie wyszczególnionych z nazwy robót budowlanych, wynikających z zakresu zadania

Projektowane prace na terenie i przy elewacji mają na celu oczyszczenie i ujednolicenie wyglądu budynku, doprowadzenie do stanu technicznego pozwalającego na bezpieczne użytkowanie oraz podniesieniu wartości przestrzeni Parku Miejskiego w Miechowie.

Informacje materiałowe:

Rynny oraz rury systemowe z blachy tytanowo-cynkowej.
Pokrycie dachu: blacha stalowa ocynkowana, zakończona w rąbek, szer. pasów 60cm
Stolarka okienna PCV, systemowa kolor antracyt, parapety konglomerat kamienny, zbliżony do szarości (kolor ustalić z inwestorem).
Stolarka drzwiowa wejściowa stalowa lub kompozytowa, systemowa, kolor antracyt (lub do uzgodnienia z inwestorem). Drzwi techniczne zewnętrzne stalowe (kolor do uzgodnienia z inwestorem).
Dojście do komina od wylazu dachowego, stopnie i ławy kominarskie systemowe, aluminiowe wg wybranego producenta.
Deska maskująca, nadbłki oraz elementy drewniane impregnowane 2-krotnie, kolor: antracyt

PROJEKT PRZEBUDOWY ZAGOSPODAROWANIA PRZY BUDYNKU
ZGODNIE Z OPISEM PROJEKTU



PROJEKTOWANIE ARCHITEKTURA DESIGN

ATELIER ARCHITEKTURY RADOSŁAW ŻUBRYCKI

ul. Św. Jana 9a 59-900 Zgorzelec www.aarz.pl tel: 514492382

REWITALIZACJA PARKU MIEJSKIEGO W MIECHOWIE

Tytuł projektu

„Rewitalizacja Parku Miejskiego w Miechowie”

- Roboty budowlane polegające na przebudowie istniejących i budowie nowych ścieżek parkowych, montażu malej architektury: ławek, koszy na śmieci, stołów biesiadnych, fontann itp., przebudowie wejścia do parku i ogrodzenia, montażu samoczyszczących toalet parkowych podłączonych do sieci wodno-kanalizacyjnej i energetycznej, budowie boisk do tenisa i wielofunkcyjnych, montażu urządzeń sportowych siłowni zewnętrznej, budowie dwóch placów zabaw, odbudowie drewnianego mostu na wyspie parkowej, przebudowie linii brzegowej, podniesieniu poziomu wyspy parkowej celem umocnienia i stabilizacji gruntu, przebudowie dojazdów do istniejącej zabudowy, budowie pergoli parkowych, przebudowie istniejącej wiaty biesiadnej, rozbudowie systemu kanalizacji deszczowej, rozbudowie instalacji elektroenergetycznej, wodno-kanalizacyjnej z przyłączami, oraz przebudowie elewacji istniejącego budynku w ramach zadania

Położenie

Dz. 1445/10, 1445/11, 1445/13, 1445/15, 1445/16, 1447, 1449/2, 1449/3, 3168, 3169, 3170, 3171, 3172, 3173, obręb 1-Miechów, Miasto Miechów, Powiat Miechowski

1206A

Tytuł rysunku

DOM OGRODNIKA - PRZEBUDOWA
ELEWACJI - DETALE WYKONAWCZE

Etap projektowy

PROJEKT BUDOWLANY
I WYKONAWCZY

Branża:

ZAGOSPODAROWANIE
DZIAŁKI

Skala rysunku

ZGODNIE Z RYSUNKIEM

Strona dokumentacji

Numer projektu

44/2014

Data produkcji

CZERWIEC 2015

Data poprawki

Klient

GMINA MIECHÓW

ARCHITEKT KRAJOBRAZU:

mgr inż. arch. Joanna Niedko
Nr dyplomu 449720039A

ARCHITEKTURA - PROJEKTANT:

mgr inż. arch. Radosław Żubrycki

Nr upr. 66L.vOKK201403W

uprawnienia budowlane
w specjalności architektonicznej bez ograniczeń

KONSTRUKCJA - PROJEKTANT:

inż. Robert Drabko

Nr upr. 16500S12

uprawnienia budowlane
w specjalności konstrukcyjno-budowlanej bez ograniczeń

INŻ. ROBERT DRABKO
upr. 16500S12
uprawnienia budowlane
w specjalności konstrukcyjno-budowlanej bez ograniczeń

DOM OGRODNIKA
ELEWACJA BOCZNA - POŁUDNIOWA
PROJEKT - WIDOK 3-3

SKALA 1:50

Przebudowa elewacji Domu Ogrodnika polegająca na:

Fundamenty:

- odkopanie ścian fundamentowych (do głębokości posadowienia)
- sprawdzenie stanu spoin i materiału konstrukcyjnego
- wykonanie izolacji pionowej przeciwwilgociowej
- wykonanie izolacji termicznej - styropian 10cm
- wykonanie izolacji mechanicznej - folia kubełkowa czarna
- wykonanie obsypki żwirowej wokół budynku
- wykonanie utwardzeń nawierzchni z kostki betonowej zabezpieczonej obrzeżami betonowymi

Ściany:

- demontaż istniejących tynków zewnętrznych
- gruntowanie preparatami przeciwwilgociowymi
- miejscowe uzupełnienia materiału ceglanego
- wykonanie cienkowarstwowej izolacji zewnętrznej ścian - styropian twardy gr. 5cm
- wykonanie tynków cementowo-wapiennych
- malowanie - kolorystyka jasna piaskowa
- odtworzenie gzymsów między-kondygnacyjnych i wieńczących, oraz prawidłowe wykonanie detali elewacji frontowej i słupów narożnych
- wymiana stolarki okiennej i drzwiowej, w tym powiększenie otworu okiennego i zmiana formy okna w elewacji bocznej - południowej
- demontaż parapetów
- montaż parapetów - konglomerat kamienny
- wykonanie obróbek blacharskich elewacyjnych, zgodnie z inwentaryzacją

Dach:

- demontaż istniejącego pokrycia dachu
- demontaż rynien i rur spustowych
- demontaż detali elewacyjnych takich jak anteny, wywiewki, nieoryginalne blendy, żaluzje itp.
- wykonanie nowego pokrycia dachu - blacha stalowa ocynkowana, zakończona w rąbek, szer. pasów 60cm
- wykonanie systemu odprowadzenia wody - pasów nadrynnowych, rynien i rur spustowych tytanowo-cynkowych
- przemurowanie kominów
- wykonanie innych nie wyszczególnionych z nazwy robót budowlanych, wynikających z zakresu zadania

Projektowane prace na terenie i przy elewacji mają na celu oczyszczenie i ujednolicenie wyglądu budynku, doprowadzenie do stanu technicznego pozwalającego na bezpieczne użytkowanie oraz podniesieniu wartości przestrzeni Parku Miejskiego w Miechowie.

Informacje materiałowe:

Rynny oraz rury systemowe z blachy tytanowo-cynkowej.
Pokrycie dachu: blacha stalowa ocynkowana, zakończona w rąbek, szer. pasów 60cm
Stolarka okienna PCV, systemowa kolor antracyt, parapety konglomerat kamienny, zbliżony do szarości (kolor ustalić z inwestorem).
Stolarka drzwiowa wejściowa stalowa lub kompozytowa, systemowa, kolor antracyt (lub do uzgodnienia z inwestorem). Drzwi techniczne zewnętrzne stalowe (kolor do uzgodnienia z inwestorem).
Dojście do komina od wylazu dachowego, stopnie i ławy kominarskie systemowe, aluminiowe wg wybranego producenta.
Deska maskująca, nadbłki oraz elementy drewniane impregnowane 2-krotnie, kolor: antracyt

PROJEKT PRZEBUDOWY ZAGOSPODAROWANIA PRZY BUDYNKU
ZGODNIE Z OPISEM PROJEKTU



PROJEKTOWANIE ARCHITEKTURA DESIGN

ATELIER ARCHITEKTURY RADOSŁAW ŻUBRYCKI

ul. Św. Jana 9a 59-900 Zgorzelec www.aarz.pl tel: 514492382

REWITALIZACJA PARKU MIEJSKIEGO W MIECHOWIE

Tytuł projektu

„Rewitalizacja Parku Miejskiego w Miechowie”

- Roboty budowlane polegające na przebudowie istniejących i budowie nowych ścieżek parkowych, montażu małej architektury: ławek, koszy na śmieci, stołów biesiadnych, fontann itp., przebudowie wejścia do parku i ogrodzenia, montażu samoczyszczących toalet parkowych podłączonych do sieci wodno-kanalizacyjnej i energetycznej, budowie boisk do tenisa i wielofunkcyjnych, montażu urządzeń sportowych siłowni zewnętrznej, budowie dwóch placów zabaw, odbudowie drewnianego mostu na wyspę parkową, przebudowie linii brzegowej, podniesieniu poziomu wyspy parkowej celem umocnienia i stabilizacji gruntu, przebudowie dojazdów do istniejącej zabudowy, budowie pergoli parkowych, przebudowie istniejącej wiaty biesiadnej, rozbudowie systemu kanalizacji deszczowej, rozbudowie instalacji elektroenergetycznej, wodno-kanalizacyjnej z przyłączami, oraz przebudowie elewacji istniejącego budynku w ramach zadania

Położenie

Dz. 1445/10, 1445/11, 1445/13, 1445/15, 1445/16, 1447, 1449/2, 1449/3, 3168, 3169, 3170, 3171, 3172, 3173, obręb 1-Miechów, Miasto Miechów, Powiat Miechowski

1207

Tytuł rysunku

DOM OGRODNIKA - PRZEBUDOWA
ELEWACJI - DETALE WYKONAWCZE

Etap projektowy

PROJEKT BUDOWLANY
I WYKONAWCZY

Branża:

ZAGOSPODAROWANIE
DZIAŁKI

Skala rysunku

ZGODNIE Z RYSUNKIEM

Strona dokumentacji

Numer projektu

44/2014

Data produkcji

CZERWIEC 2015

Data poprawki

Klient:

GMINA MIECHÓW

ARCHITEKT KRAJOBRAZU:

mgr inż. arch. Joanna Niedo
Nr dyplomu 4407/2003A

ARCHITEKTURA - PROJEKTANT:

mgr inż. arch. Radosław Żubrycki

Nr upr. 668/40KK20140W

uprawnienia budowlane

w specjalności architektonicznej bez ograniczeń

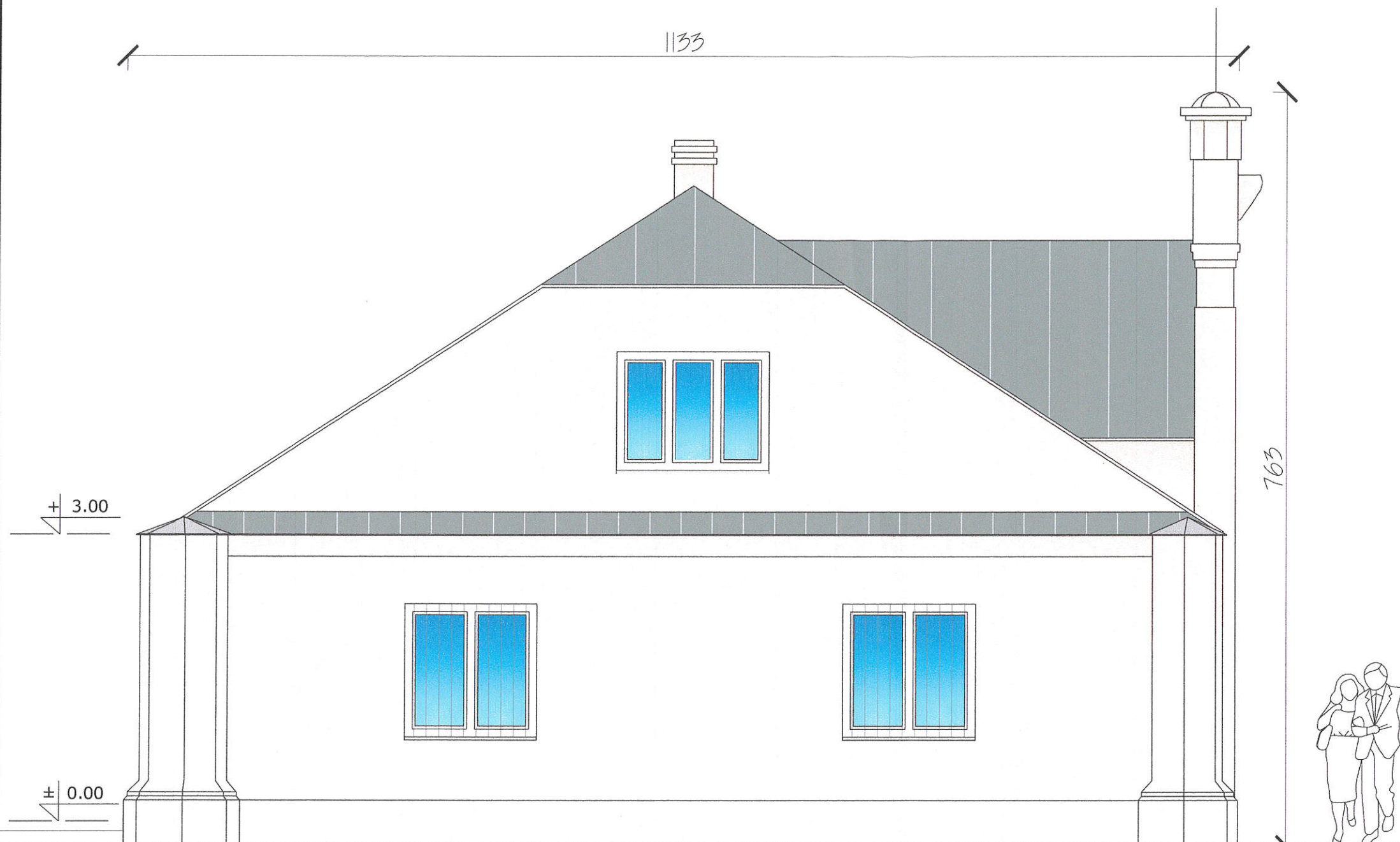
KONSTRUKCJA - PROJEKTANT:

inż. Robert Drabko

Nr upr. 195005/12

uprawnienia budowlane

w specjalności konstrukcyjno-budowlanej bez ograniczeń

DOM OGRODNIKA
ELEWACJA BOCZNA - POŁUDNIOWA
PROJEKT - WIDOK 3-3 / KOLORYSTYKA

SKALA 1:50

Przebudowa elewacji Domu Ogrodnika polegająca na:

Fundamenty:

- odkopanie ścian fundamentowych (do głębokości posadowienia)
- sprawdzenie stanu spoin i materiału konstrukcyjnego
- wykonanie izolacji pionowej przeciwwilgociowej
- wykonanie izolacji termicznej - styropian 10cm
- wykonanie izolacji mechanicznej - folia kubelkowa czarna
- wykonanie obsypki żwirowej wokół budynku
- wykonanie utwardzeń nawierzchni z kostki betonowej zabezpieczonej obrzeżami betonowymi

Ściany:

- demontaż istniejących tynków zewnętrznych
- gruntowanie preparatami przeciwwilgociowymi
- miejscowe uzupełnienia materiału ceglano
- wykonanie cienkowarstwowej izolacji zewnętrznej ścian - styropian twardy gr. 5cm
- wykonanie tynków cementowo-wapiennych
- malowanie - kolorystyka jasna piaskowa
- odtworzenie gzymsów między-kondygnacyjnych i wieńczących, oraz prawidłowe wykonanie detali elewacji frontowej i słupów narożnych
- wymiana stolarki okiennej i drzwiowej, w tym powiększenie otworu okiennego i zmiana formy okna w elewacji bocznej - południowej
- demontaż parapetów
- montaż parapetów - konglomerat kamienny
- wykonanie obróbek blacharskich elewacyjnych, zgodnie z inwentaryzacją

Dach:

- demontaż istniejącego pokrycia dachu
- demontaż rynien i rur spustowych
- demontaż detali elewacyjnych takich jak anteny, wywiewki, nieoryginalne blendy, żaluzje itp.
- wykonanie nowego pokrycia dachu - blacha stalowa ocynkowana, zakończona w rąbek, szer. pasów 60cm
- wykonanie systemu odprowadzenia wody - pasów nadrynnowych, rynien i rur spustowych
- tytanowo-cynkowych
- przemurowanie kominów
- wykonanie innych nie wyszczególnionych z nazwy robót budowlanych, wynikających z zakresu zadania

Projektowane prace na terenie i przy elewacji mają na celu oczyszczenie i ujednolicenie wyglądu budynku, doprowadzenie do stanu technicznego pozwalającego na bezpieczne użytkowanie oraz podniesieniu wartości przestrzeni Parku Miejskiego w Miechowie.

Informacje materiałowe:

Rynny oraz rury systemowe z blachy tytanowo-cynkowej.
Pokrycie dachu: blacha stalowa ocynkowana, zakończona w rąbek, szer. pasów 60cm
Stolarka okienna PCV, systemowa kolor antracyt, parapety konglomerat kamienny, zbliżony do szarości (kolor ustalić z inwestorem).
Stolarka drzwiowa wejściowa stalowa lub kompozytowa, systemowa, kolor antracyt (lub do uzgodnienia z inwestorem). Drzwi techniczne zewnętrzne stalowe (kolor do uzgodnienia z inwestorem).
Dojście do komin od wyłazu dachowego, stopnie i ławy kominarskie systemowe, aluminiowe wg wybranego producenta.
Deska maskująca, nadbłki oraz elementy drewniane impregnowane 2-krotnie, kolor: antracyt

PROJEKT PRZEBUDOWY ZAGOSPODAROWANIA PRZY BUDYNKU
ZGODNIE Z OPISEM PROJEKTU



PROJEKTOWANIE ARCHITEKTURA DESIGN

ATELIER ARCHITEKTURY RADOSŁAW ŻUBRYCKI

ul. Św. Jana 9a 59-900 Zgorzelec www.aarz.pl tel: 514492382

REWITALIZACJA PARKU MIEJSKIEGO W MIECHOWIE

Tytuł projektu

„Rewitalizacja Parku Miejskiego w Miechowie”

- Roboty budowlane polegające na przebudowie istniejących i budowie nowych ścieżek parkowych, montażu małej architektury: ławek, koszy na śmieci, stołów biesiadnych, fontann itp., przebudowie wejścia do parku i ogrodzenia, montażu samoczyszczących toalet parkowych podłączonych do sieci wodno-kanalizacyjnej i energetycznej, budowie boisk do tenisa i wielofunkcyjnych, montażu urządzeń sportowych siłowni zewnętrznej, budowie dwóch placów zabaw, odbudowie drewnianego mostu na wyspę parkową, przebudowie linii brzegowej, podniesieniu poziomu wyspy parkowej celem umocnienia i stabilizacji gruntu, przebudowie dojazdów do istniejącej zabudowy, budowie pergoli parkowych, przebudowie istniejącej wiaty biesiadnej, rozbudowie systemu kanalizacji deszczowej, rozbudowie instalacji elektroenergetycznej, wodno-kanalizacyjnej z przyłączami, oraz przebudowie elewacji istniejącego budynku w ramach zadania

Polożenie

Dz. 1445/10, 1445/11, 1445/13, 1445/15, 1445/16, 1447, 1449/2, 1449/3, 3168, 3169, 3170, 3171, 3172, 3173, obręb 1-Miechów, Miasto Miechów, Powiat Miechowski

1207A

Tytuł rysunku

DOM OGRODNIKA - PRZEBUDOWA
ELEWACJI - DETALE WYKONAWCZE

Etap projektowy

PROJEKT BUDOWLANY
I WYKONAWCZY

Branża:

ZAGOSPODAROWANIE
DZIAŁKI

Skala rysunku

ZGODNIE Z RYSUNKIEM

Strona dokumentacji

Numer projektu

44/2014

Data produkcji

CZERWIEC 2015

Data poprawki

Klient

GMINA MIECHÓW

ARCHITEKT KRAJOBRAZU:

mgr inż. arch. Joanna Niecko
Nr dyplomu 4407/2003A

ARCHITEKTURA - PROJEKTANT:

mgr inż. arch. Radosław Żubrycki

Nr upr. 668.40KK00140GW
uprawnienia budowlane
w specjalności architektonicznej bez ograniczeń

KONSTRUKCJA - PROJEKTANT:

inż. Robert Drabko

Nr upr. 19500572
uprawnienia budowlane
w specjalności konstrukcyjno-budowlanej bez ograniczeń

INŻ. ROBERT DRABKO

Upewn. 19500572

uprawnienia budowlane

w specjalności konstrukcyjno-budowlanej bez ograniczeń