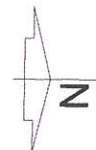


12

STAROSTWO POWIATOWE
w MIECHOWIE
Wydział Budownictwa
i ArchitekturyBUDYNEK SANEPIDU
ELEWACJA WSCHODNIA
PROJEKT - WIDOK 1-1 / KOLORYSTYKA

SKALA 1:100



ZAKRES PRAC BUDOWLANYCH NA ELEWACJI

Ściany zewnętrzne:

- malowanie
- demontaż parapetów
- montaż parapetów - PCV w kolorze białym
- powiększenie otworu okiennego, wymiana okna na nowe w zmienionej formie



PROJEKTOWANIE ARCHITEKTURA DESIGN

ATELIER ARCHITEKTURY RADOŚLAW ŻUBRYCKI

ul. Św. Jana 9a 59-900 Zgorzelec www.aarz.pl tel: 514492382

REWITALIZACJA PARKU MIEJSKIEGO W MIECHOWIE

Tytuł projektu

„Rewitalizacja Parku Miejskiego w Miechowie”

- Roboty budowlane polegające na przebudowie istniejących i budowie nowych ścieżek parkowych, montażu malej architektury: ławek, koszy na śmieci, stołów biesiadnych, fontann itp., przebudowie wejścia do parku i ogrodzenia, montażu samoczyszczących toalet parkowych podłączonych do sieci wodno-kanalizacyjnej i energetycznej, budowie boisk do tenisa i wielofunkcyjnych, montażu urządzeń sportowych siłowni zewnętrznej, budowie dwóch placów zabaw, odbudowie drewnianego mostu na wyspę parkową, przebudowie linii brzegowej, podniesieniu poziomu wyspy parkowej celem umocnienia i stabilizacji gruntu, przebudowie dojazdów do istniejącej zabudowy, budowie pergoli parkowych, przebudowie istniejącej wiaty biesiadnej, rozbudowie systemu kanalizacji deszczowej, rozbudowie instalacji elektroenergetycznej, wodno-kanalizacyjnej z przyłączami, oraz przebudowie elewacji istniejącego budynku w ramach zadania

Położenie

Dz. 1445/10, 1445/11, 1445/13, 1445/15, 1445/16, 1447, 1449/2, 1449/3, 3168, 3169, 3170, 3171, 3172, 3173, obręb 1-Miechów, Miasto Miechów, Powiat Miechowski

1211A

Tytuł rysunku

BUDYNEK SANEPIDU
/ PRZY DOMU OGRODNIKA
- PRZEBUDOWA ELEWACJI
- DETALE WYKONAWCZE

Etap projektowy

PROJEKT BUDOWLANY
I WYKONAWCZY

Branża:

ZAGOSPODAROWANIE
DZIAŁKISkala rysunku
ZGODNIE Z RYSUNKIEM

Strona dokumentacji

Numer projektu
44/2014Data produkcji
CZERWIEC 2015Data poprawki
----Klient
GMINA MIECHÓW

ARCHITEKT KRAJOBRAZU:

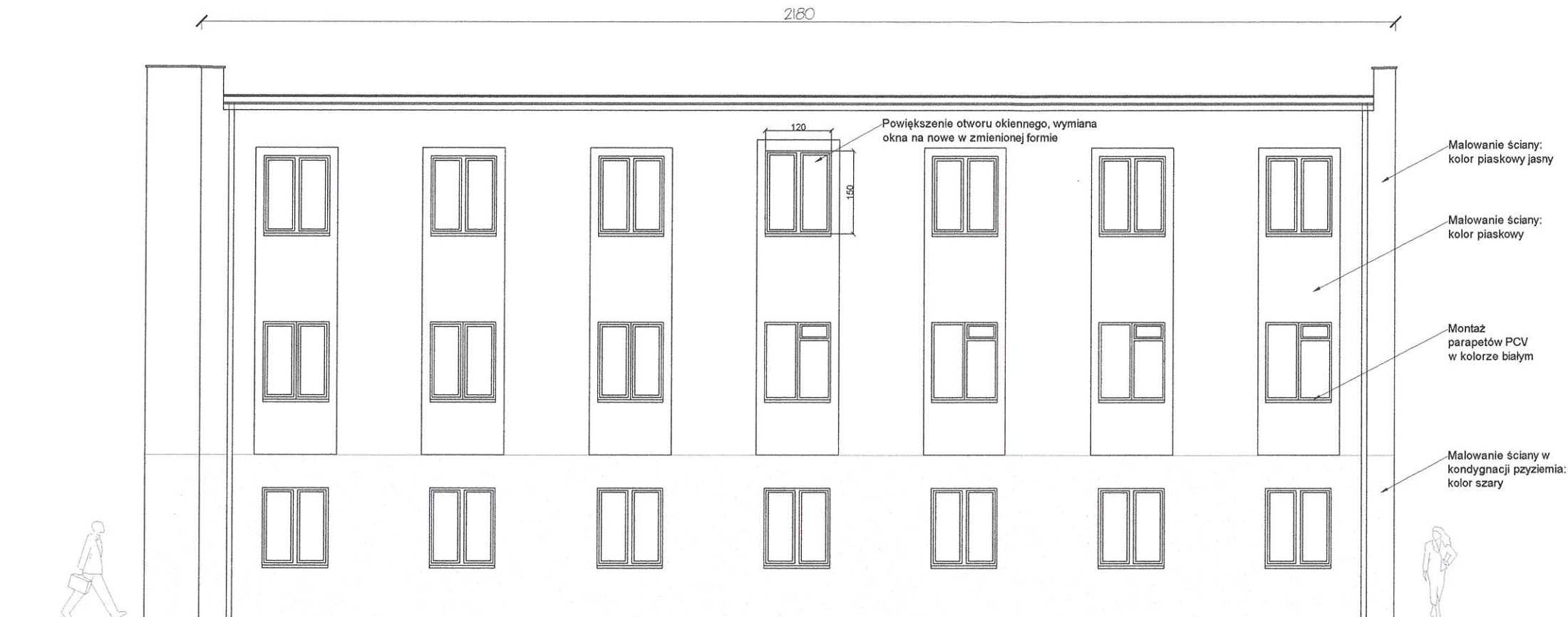
mgr inż. arch. Joanna Niecko
Nr dyplomu 4407/2009A

ARCHITEKTURA - PROJEKTANT:

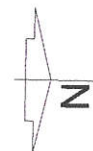
mgr inż. arch. Radosław Żubrycki
Nr upr. 66/LuOKK2014GW
uprawnienia budowlane
w specjalności architektonicznej bez ograniczeń

KONSTRUKCJA - PROJEKTANT:

Inż. Robert Drabko
Nr upr. 19500S/12
uprawnienia budowlane
w specjalności konstrukcyjno-budowlanej bez ograniczeń

BUDYNEK SANEPIDU
ELEWACJA WSCHODNIA
PROJEKT - WIDOK 1-1

SKALA 1:100



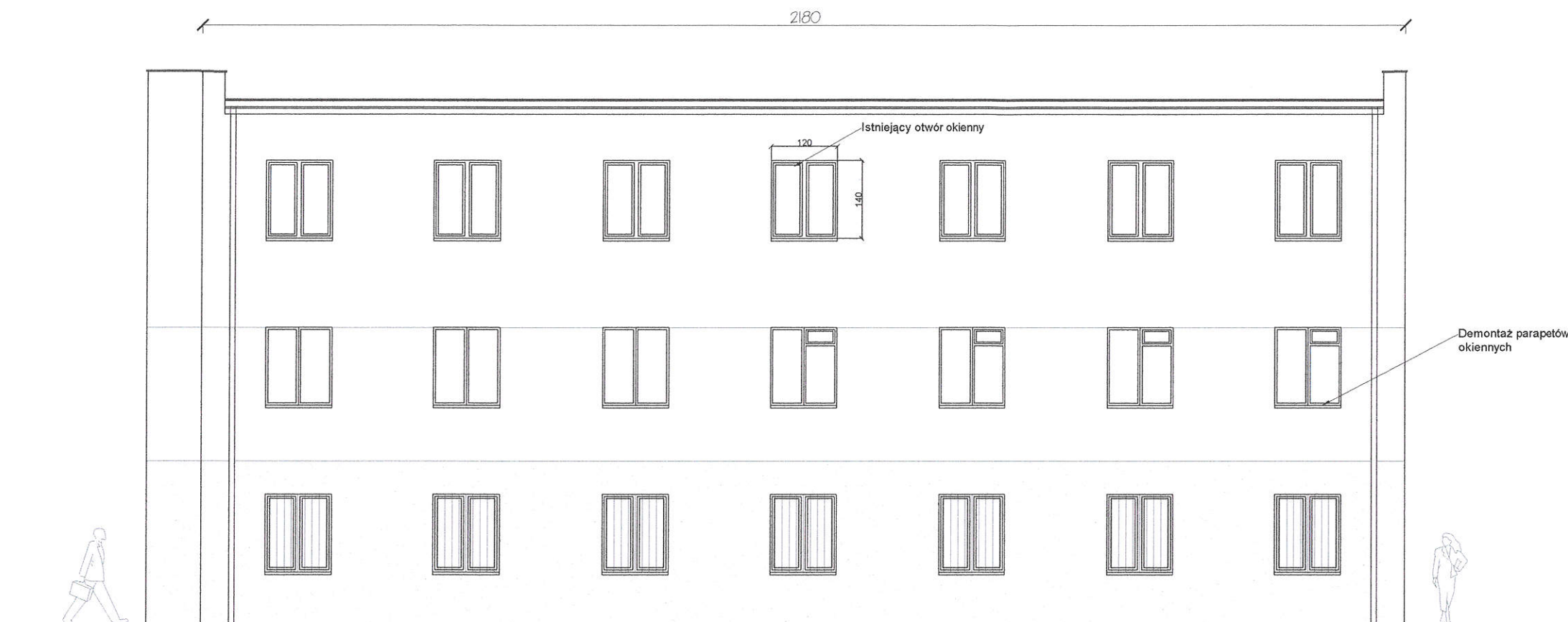
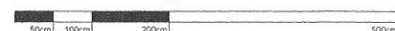
ZAKRES PRAC BUDOWLANYCH NA ELEWACJI

Ściany zewnętrzne:

- malowanie
- demontaż parapetów
- montaż parapetów - PCV w kolorze białym
- powiększenie otworu okiennego, wymiana okna na nowe w zmienionej formie

PROJEKTOWANIE ARCHITEKTURA DESIGN ATELIER ARCHITEKTURY RADOSŁAW ŻUBRYCKI ul. Św. Jana 9a 59-900 Zgorzelec www.aarz.pl tel: 514492382	
REWITALIZACJA PARKU MIEJSKIEGO W MIECHOWIE	
Tytuł projektu „Rewitalizacja Parku Miejskiego w Miechowie”	
- Roboty budowlane polegające na przebudowie istniejących i budowie nowych ścieżek parkowych, montażu małej architektury: ławek, koszy na śmieci, stolów biesiadnych, fontann itp., przebudowie wejścia do parku i ogrodzenia, montażu samoczyszczących toalet parkowych podłączonych do sieci wodno-kanalizacyjnej i energetycznej, budowie boisk do tenisa i wielofunkcyjnych, montażu urządzeń sportowych siłowni zewnętrznej, budowie dwóch placów zabaw, odbudowie drewnianego mostu na wyspę parkową, przebudowie linii brzegowej, podniesieniu poziomu wyspy parkowej celem umocnienia i stabilizacji gruntu, przebudowie dojazdów do istniejącej zabudowy, budowie pergoli parkowych, przebudowie istniejącej wiaty biesiadnej, rozbudowie systemu kanalizacji deszczowej, rozbudowie instalacji elektroenergetycznej, wodno-kanalizacyjnej z przyłączami, oraz przebudowie elewacji istniejącego budynku w ramach zadania	
Położenie Dz. 1445/10, 1445/11, 1445/13, 1445/15, 1445/16, 1447, 1449/2, 1449/3, 3168, 3169, 3170, 3171, 3172, 3173, obręb 1-Miechów, Miasto Miechów, Powiat Miechowski	1211
Tytuł rysunku BUDYNEK SANEPIDU / PRZY DOMU OGRODNIKA - PRZEBUDOWA ELEWACJI - DETALE WYKONAWCZE	Etap projektowy PROJEKT BUDOWLANY I WYKONAWCZY Branża: ZAGOSPODAROWANIE DZIAŁKI
Skala rysunku ZGODNIE Z RYSUNKIEM	Strona dokumentacji Numer projektu 44/2014
Data produkcji CZERWIEC 2015	Data poprawki Klient GINA MIECHÓW
ARCHITEKT KRAJOBRAZU: mgr inż. arch. Joanna Niedo Nr dyplomu 4407/2003A	
ARCHITEKTURA - PROJEKTANT: mgr inż. arch. Radosław Żubrycki Nr upr. 668.uOKK29140W uprawnienia budowlane w specjalności architektonicznej bez ograniczeń	
KONSTRUKCJA - PROJEKTANT: inż. Robert Dąbko Nr upr. 195005/12 uprawnienia budowlane w specjalności konstrukcyjno-budowlanej bez ograniczeń	

12

STAROSTWO POWIATOWE
w MIECHOWIE
Wydział Budownictwa
i ArchitekturyBUDYNEK SANEPIDU
ELEWACJA WSCHODNIA
STAN ISTNIEJĄCY - WIDOK 1-1

SKALA 1:100



PROJEKTOWANIE ARCHITEKTURA DESIGN

ATELIER ARCHITEKTURY RADOSŁAW ŻUBRYCKI

ul. Św. Jana 9a 59-900 Zgorzelec www.aarz.pl tel: 514492382

REWITALIZACJA PARKU MIEJSKIEGO W MIECHOWIE

Tytuł projektu

„Rewitalizacja Parku Miejskiego w Miechowie”

- Roboty budowlane polegające na przebudowie istniejących i budowie nowych ścieżek parkowych, montażu małej architektury: ławek, koszy na śmieci, stołów biesiadnych, fontann itp., przebudowie wejścia do parku i ogrodzenia, montażu samoczyszczących toalet parkowych podłączonych do sieci wodno-kanalizacyjnej i energetycznej, budowie boisk do tenisa i wielofunkcyjnych, montażu urządzeń sportowych siłowni zewnętrznej, budowie dwóch placów zabaw, odbudowie drewnianego mostu na wyspę parkową, przebudowie linii brzegowej, podniesieniu poziomu wyspy parkowej celem umocnienia i stabilizacji gruntu, przebudowie dojazdów do istniejącej zabudowy, budowie pergoli parkowych, przebudowie istniejącej wiaty biesiadnej, rozbudowie systemu kanalizacji deszczowej, rozbudowie instalacji elektroenergetycznej, wodno-kanalizacyjnej z przyłączami, oraz przebudowie elewacji istniejącego budynku w ramach zadania

Położenie

Dz. 1445/10, 1445/11, 1445/13, 1445/15, 1445/16, 1447, 1449/2, 1449/3, 3168, 3169, 3170, 3171, 3172, 3173, obręb 1-Miechów, Miasto Miechów, Powiat Miechowski

1210

Tytuł rysunku

BUDYNEK SANEPIDU
/ PRZY DOMU OGRODNIKA
- PRZEBUDOWA ELEWACJI
- DETALE WYKONAWCZE

Etap projektowy

PROJEKT BUDOWLANY
I WYKONAWCZY

Branża:

ZAGOSPODAROWANIE
DZIAŁKISkala rysunku
ZGODNIE Z RYSUNKIEM

Strona dokumentacji

Numer projektu
44/2014Data produkcji
CZERWIEC 2015Data poprawki
----Klient
GMINA MIECHÓW

ARCHITEKT KRAJOBRAZU:

mgr inż. arch. Joanna Niedo
Nr dyplomu 4407/2003A

ARCHITEKTURA - PROJEKTANT:

mgr inż. arch. Radosław Żubrycki
Nr upr. 661.00KKZ014GW
uprawnienia budowlane
w specjalności architektonicznej bez ograniczeń

KONSTRUKCJA - PROJEKTANT:

inż. Robert Drąsko
Nr upr. 195005/12
uprawnienia budowlane
w specjalności konstrukcyjno-budowlanej bez ograniczeńinż. ROBERT DRĄSKO
uprawnienia budowlane
w specjalności konstrukcyjno-budowlanej bez ograniczeń

STAROSTWO POWIATOWE
w MIECHOWIE
Wydział Budownictwa
i Architektury

PROJEKTOWANIE ARCHITEKTURA DESIGN

ATELIER ARCHITEKTURY RADOŚLAW ŻUBRYCKI

ul. Św. Jana 9a 59-900 Zgorzelec www.aarz.pl tel: 514492382

REWITALIZACJA PARKU MIEJSKIEGO W MIECHOWIE

Tytuł projektu

„Rewitalizacja Parku Miejskiego w Miechowie”

- Roboty budowlane polegające na przebudowie istniejących i budowie nowych ścieżek parkowych, montażu małej architektury: ławek, koszy na śmieci, stołów biesiadnych, fontann itp., przebudowie wejścia do parku i ogrodzenia, montażu samoczyszczących toalet parkowych podłączonych do sieci wodno-kanalizacyjnej i energetycznej, budowie boisk do tenisa i wielofunkcyjnych, montażu urządzeń sportowych siłowni zewnętrznej, budowie dwóch placów zabaw, odbudowie drewnianego mostu na wyspę parkową, przebudowie linii brzegowej, podniesieniu poziomu wyspy parkowej celem umocnienia i stabilizacji gruntu, przebudowie dojazdów do istniejącej zabudowy, budowie pergoli parkowych, przebudowie istniejącej wiaty biesiadnej, rozbudowie systemu kanalizacji deszczowej, rozbudowie instalacji elektroenergetycznej, wodno-kanalizacyjnej z przyłączami, oraz przebudowie elewacji istniejącego budynku w ramach zadania

Położenie

Dz. 1445/10, 1445/11, 1445/13, 1445/15, 1445/16, 1447, 1449/2, 1449/3, 3168, 3169, 3170, 3171, 3172, 3173, obręb 1-Miechów, Miasto Miechów, Powiat Miechowski

1209

Tytuł rysunku

BUDYNEK SANEPIDU
/ PRZY DOMU OGRODNIKA
- PRZEBUDOWA ELEWACJI
- DETALE WYKONAWCZE

Etap projektowy

PROJEKT BUDOWLANY
I WYKONAWCZY

Branża:

ZAGOSPODAROWANIE
DZIAŁKISkala rysunku
ZGODNIE Z RYSUNKIEM

Strona dokumentacji

Numer projektu
44/2014Data produkcji
CZERWIEC 2015Data poprawki
----Klient
GMINA MIECHÓW

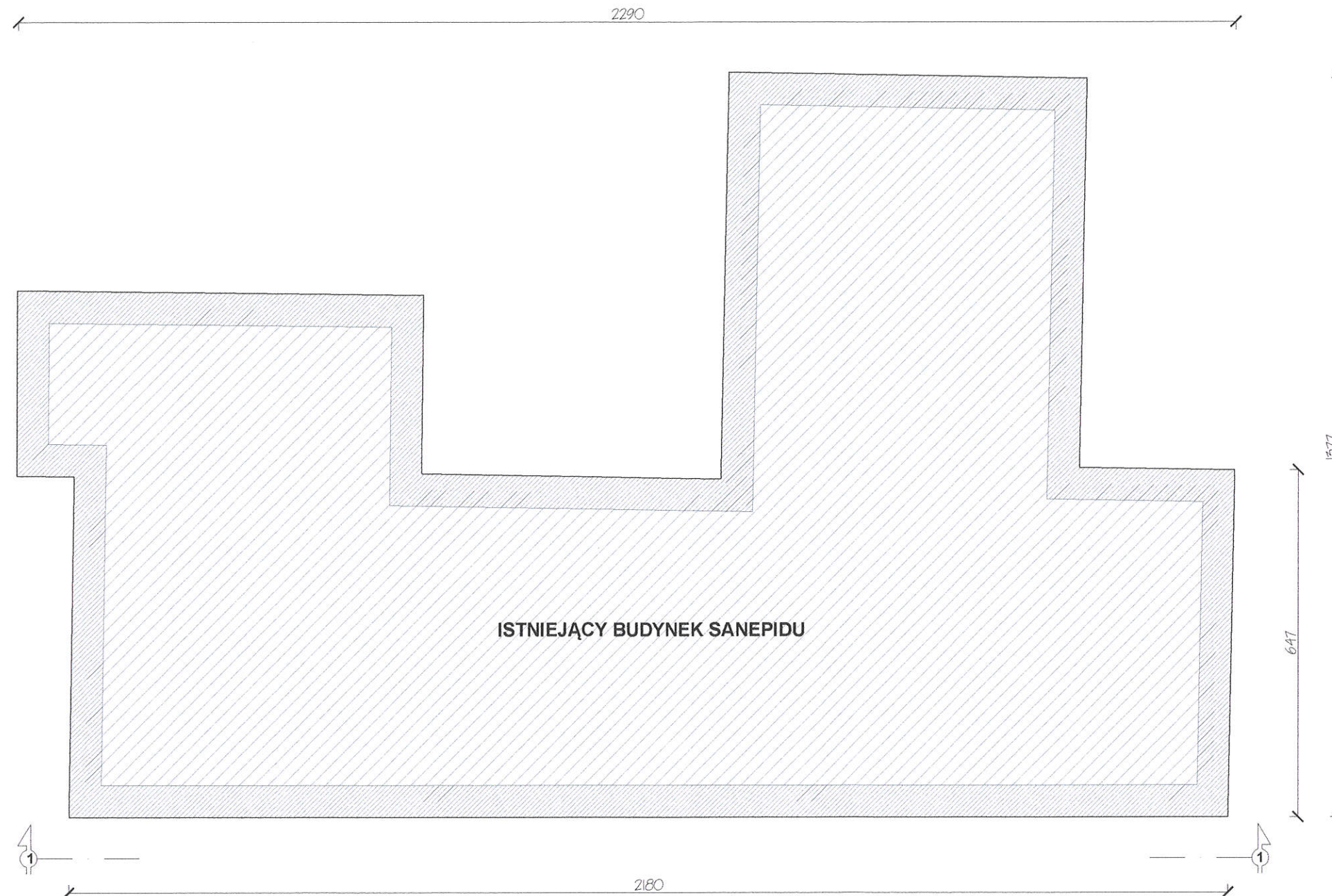
ARCHITEKT KRAJOBRAZU:

mgr inż. arch. Joanna Niedo
Nr dyplomu 4407/2003A

ARCHITEKTURA - PROJEKTANT:

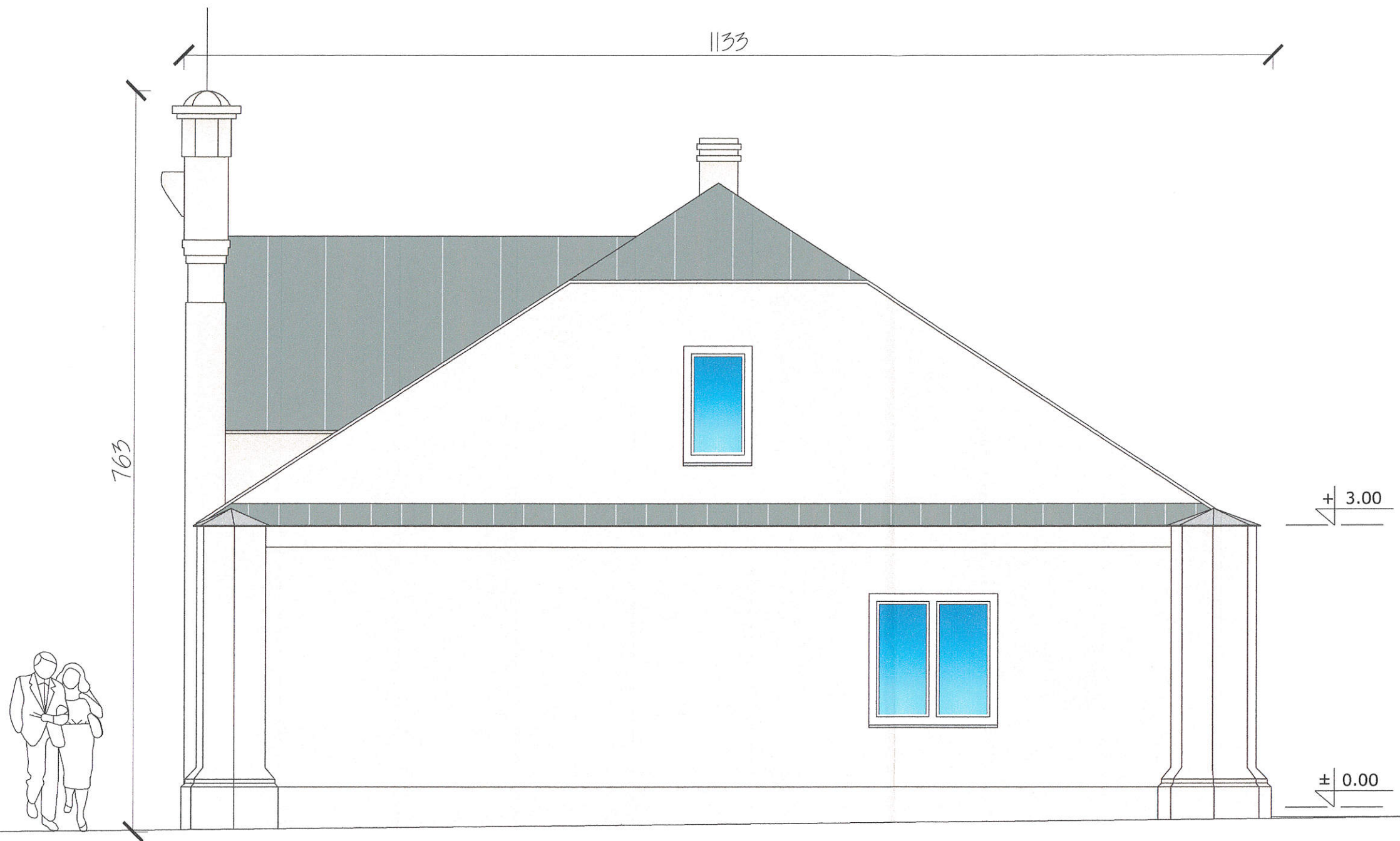
mgr inż. arch. Radosław Żubrycki
Nr upr. 6618.uOKKZ014GW
uprawnienia budowlane
w specjalności architektonicznej bez ograniczeń

KONSTRUKCJA - PROJEKTANT:

Inż. Robert Duda
Nr upr. 195008/12
uprawnienia budowlane
w specjalności konstrukcyjno-budowlanej bez ograniczeńInż. Robert Duda
Nr upr. 195008/12
uprawnienia budowlane
w specjalności konstrukcyjno-budowlanej bez ograniczeńBUDYNEK SANEPIDU
RZUT PRZYZIEMIA
STAN ISTNIEJĄCY - WIDOK 1-1

SKALA 1:100



DOM OGRODNIKA
ELEWACJA BOCZNA - PÓŁNOCNA
PROJEKT - WIDOK 1-1 / KOLORYSTYKA

25cm 50cm 100cm 250cm

SKALA 1:50

Przebudowa elewacji Domu Ogrodnika polegająca na:

Fundamenty:

- odkopanie ścian fundamentowych (do głębokości posadowienia)
- sprawdzenie stanu spoin i materiału konstrukcyjnego
- wykonanie izolacji pionowej przeciwwilgociowej
- wykonanie izolacji termicznej - styropian 10cm
- wykonanie izolacji mechanicznej - folia kubelkowa czarna
- wykonanie obsypki żwirowej wokół budynku
- wykonanie utwardzeń nawierzchni z kostki betonowej zabezpieczonej obrzeżami betonowymi

Ściany:

- demontaż istniejących tynków zewnętrznych
- gruntowanie preparatami przeciwwilgociowymi
- miejscowe uzupełnienia materiału ceglanego
- wykonanie cienkowarstwowej izolacji zewnętrznej ścian - styropian twardy gr. 5cm
- wykonanie tynków cementowo-wapiennych
- malowanie - kolorystyka jasna piaskowa
- odtworzenie gzymsów między-kondygnacyjnych i wieńczących, oraz prawidłowe wykonanie detali elewacji frontowej i słupów narożnych
- wymiana stolarki okiennej i drzwiowej, w tym powiększenie otworu okiennego i zmiana formy okna w elewacji bocznej - południowej
- demontaż parapetów
- montaż parapetów - konglomerat kamienny
- wykonanie obróbek blacharskich elewacyjnych, zgodnie z inwentaryzacją

Dach:

- demontaż istniejącego pokrycia dachu
- demontaż rynien i rur spustowych
- demontaż detali elewacyjnych takich jak anteny, wywiewki, nieoryginalne blendy, żaluzje itp.
- wykonanie nowego pokrycia dachu - blacha stalowa ocynkowana, zakończona w rąbek, szer. pasów 60cm
- wykonanie systemu odprowadzenia wody - pasów nadrynnowych, rynien i rur spustowych tytanowo-cynkowych
- przemulowanie kominów
- wykonanie innych nie wyszczególnionych z nazwy robót budowlanych, wynikających z zakresu zadania

Projektowane prace na terenie i przy elewacji mają na celu oczyszczenie i ujednolicenie wyglądu budynku, doprowadzenie do stanu technicznego pozwalającego na bezpieczne użytkowanie oraz podniesieniu wartości przestrzeni Parku Miejskiego w Miechowie.

Informacje materiałowe:

Rynny oraz rury systemowe z blachy tytanowo-cynkowej.
Pokrycie dachu: blacha stalowa ocynkowana, zakończona w rąbek, szer. pasów 60cm
Stolarka okienna PCV, systemowa kolor antracyt, parapety konglomerat kamienny, zbliżony do szarości (kolor ustalić z inwestorem).
Stolarka drzwiowa wejściowa stalowa lub kompozytowa, systemowa, kolor antracyt (lub do uzgodnienia z inwestorem). Drzwi techniczne zewnętrzne stalowe (kolor do uzgodnienia z inwestorem).
Dojście do komina od wyłazu dachowego, stopnie i ławy kominarskie systemowe, aluminiowe wg wybranego producenta.
Deska maskująca, nadbłki oraz elementy drewniane impregnowane 2-krotnie, kolor: antracyt

PROJEKT PRZEBUDOWY ZAGOSPODAROWANIA PRZY BUDYNKU
ZGODNIE Z OPISEM PROJEKTU



PROJEKTOWANIE ARCHITEKTURA DESIGN

ATELIER ARCHITEKTURY RADOSŁAW ŻUBRYCKI

ul. Św. Jana 9a 59-900 Zgorzelec www.aarz.pl tel: 514492382

REWITALIZACJA PARKU MIEJSKIEGO W MIECHOWIE

Tytuł projektu

„Rewitalizacja Parku Miejskiego w Miechowie”

- Roboty budowlane polegające na przebudowie istniejących i budowie nowych ścieżek parkowych, montażu małej architektury: ławek, koszy na śmieć, stołów biesiadnych, fontann itp., przebudowie wejścia do parku i ogrodzenia, montażu samoczyszczących toalet parkowych podłączonych do sieci wodno-kanalizacyjnej i energetycznej, budowie boisk do tenisa i wielofunkcyjnych, montażu urządzeń sportowych siłowni zewnętrznej, budowie dwóch placów zabaw, odbudowie drewnianego mostu na wyspę parkową, przebudowie linii brzegowej, podniesieniu poziomu wyspy parkowej celem umocnienia i stabilizacji gruntu, przebudowie dojazdów do istniejącej zabudowy, budowie pergoli parkowych, przebudowie istniejącej wiaty biesiadnej, rozbudowie systemu kanalizacji deszczowej, rozbudowie instalacji elektroenergetycznej, wodno-kanalizacyjnej z przyłączami, oraz przebudowie elewacji istniejącego budynku w ramach zadania

Położenie

Dz. 1445/10, 1445/11, 1445/13, 1445/15, 1445/16, 1447, 1449/2, 1449/3, 3168, 3169, 3170, 3171, 3172, 3173, obręb 1-Miechów, Miasto Miechów, Powiat Miechowski

1208A

Tytuł rysunku

DOM OGRODNIKA - PRZEBUDOWA
ELEWACJI - DETALE WYKONAWCZE

Etap projektowy

PROJEKT BUDOWLANY
I WYKONAWCZY

Branża:

ZAGOSPODAROWANIE
DZIAŁKI

Skala rysunku

ZGODNIE Z RYSUNKIEM

Strona dokumentacji

Numer projektu

44/2014

Data produkcji

CZERWIEC 2015

Data poprawki

Klient

GMINA MIECHÓW

ARCHITEKT KRAJOBRAZU:

mgr inż. arch. Joanna Niedo

Nr dyplomu 4407/2003A

ARCHITEKTURA - PROJEKTANT:

mgr inż. arch. Radosław Żubrycki

Nr upr. 668.uOKK2014GW

uprawnienia budowlane

w specjalności architektonicznej bez ograniczeń

KONSTRUKCJA - PROJEKTANT:

Inż. Robert Drabko

Nr upr. 1950OS/12

uprawnienia budowlane

w specjalności konstrukcyjno-budowlanej bez ograniczeń

INŻ. ROBERT DRABKO
uprawnienia budowlane
Nr upr. 1950OS/12
w specjalności konstrukcyjno-budowlanej bez ograniczeń

12

STAROSTWO POWIATOWE
w MIECHOWIE
Wydział Budownictwa
i ArchitekturyDOM OGRODNIKA
ELEWACJA BOCZNA - PÓŁNOCNA
PROJEKT - WIDOK 4-4

SKALA 1:50

Przebudowa elewacji Domu Ogrodnika polegająca na:

- Fundamenty:
- odkopanie ścian fundamentowych (do głębokości posadowienia)
 - sprawdzenie stanu spoin i materiału konstrukcyjnego
 - wykonanie izolacji pionowej przeciwwilgociowej
 - wykonanie izolacji termicznej - styropian 10cm
 - wykonanie izolacji mechanicznej - folia kubekowa czarna
 - wykonanie obsypki żwirowej wokół budynku
 - wykonanie utwardzeń nawierzchni z kostki betonowej zabezpieczonej obrzeżami betonowymi

Ściany:

- demontaż istniejących tynków zewnętrznych
- gruntowanie preparatami przeciwwilgociowymi
- miejscowe uzupełnienia materiału ceglano
- wykonanie cienkowarstwowej izolacji zewnętrznej ścian - styropian twardy gr. 5cm
- wykonanie tynków cementowo-wapiennych
- malowanie - kolorystyka jasna piaskowa
- odtworzenie gzymsów między-kondygnacyjnych i wieńczących, oraz prawidłowe wykonanie detali elewacji frontowej i słupów narożnych.
- wymiana stolarki okiennej i drzwiowej, w tym powiększenie otworu okiennego i zmiana formy okna w elewacji bocznej - południowej
- demontaż parapetów
- montaż parapetów - konglomerat kamienny
- wykonanie obróbek blacharskich elewacyjnych, zgodnie z inwentaryzacją

Dach:

- demontaż istniejącego pokrycia dachu
- demontaż rynien i rur spustowych
- demontaż detali elewacyjnych takich jak anteny, wywiewki, nieoryginalne blendy, żaluzje itp.
- wykonanie nowego pokrycia dachu - blacha stalowa ocynkowana, zakończona w rąbek, szer. pasów 60cm
- wykonanie systemu odprowadzenia wody - pasów nadrynnowych, rynien i rur spustowych tytanowo-cynkowych
- przemurowanie kominów
- wykonanie innych nie wyszczególnionych z nazwy robót budowlanych, wynikających z zakresu zadania

Projektowane prace na terenie i przy elewacji mają na celu oczyszczenie i ujednolicenie wyglądu budynku, doprowadzenie do stanu technicznego pozwalającego na bezpieczne użytkowanie oraz podniesieniu wartości przestrzeni Parku Miejskiego w Miechowie.

Informacje materiałowe:

Rynny oraz rury systemowe z blachy tytanowo-cynkowej.
Pokrycie dachu: blacha stalowa ocynkowana, zakończona w rąbek, szer. pasów 60cm
Stolarka okienna PCV, systemowa kolor antracyt, parapety konglomerat kamienny, zbliżony do szarości (kolor ustalić z inwestorem).
Stolarka drzwiowa wejściowa stalowa lub kompozytowa, systemowa, kolor antracyt (lub do uzgodnienia z inwestorem). Drzwi techniczne zewnętrzne stalowe (kolor do uzgodnienia z inwestorem).
Dojście do komina od wylazu dachowego, stopnie i ławy kominarskie systemowe, aluminiowe wg wybranego producenta.
Deska maskująca, nadbłki oraz elementy drewniane impregnowane 2-krotnie, kolor: antracyt

PROJEKT PRZEBUDOWY ZAGOSPODAROWANIA PRZY BUDYNKU
ZGODNIE Z OPISEM PROJEKTU



PROJEKTOWANIE ARCHITEKTURA DESIGN

ATELIER ARCHITEKTURY RADOSŁAW ŻUBRYCKI
ul. Św. Jana 9a 59-900 Zgorzelec www.aarz.pl tel: 514492382

REWITALIZACJA PARKU MIEJSKIEGO W MIECHOWIE

Tytuł projektu

„Rewitalizacja Parku Miejskiego w Miechowie”

- Roboty budowlane polegające na przebudowie istniejących i budowie nowych ścieżek parkowych, montażu małej architektury: ławek, koszy na śmieci, stołów biesiadnych, fontann itp., przebudowie wejścia do parku i ogrodzenia, montażu samoczyszczących toalet parkowych podłączonych do sieci wodno-kanalizacyjnej i energetycznej, budowie boisk do tenisa i wielofunkcyjnych, montażu urządzeń sportowych siłowni zewnętrznej, budowie dwóch placów zabaw, odbudowie drewnianego mostu na wyspę parkową, przebudowie linii brzegowej, podniesieniu poziomu wyspy parkowej celem umocnienia i stabilizacji gruntu, przebudowie dojazdów do istniejącej zabudowy, budowie pergoli parkowych, przebudowie istniejącej wiaty biesiadnej, rozbudowie systemu kanalizacji deszczowej, rozbudowie instalacji elektroenergetycznej, wodno-kanalizacyjnej z przyłączami, oraz przebudowie elewacji istniejącego budynku w ramach zadania

Polozenie

Dz. 1445/10, 1445/11, 1445/13, 1445/15, 1445/16, 1447, 1449/2, 1449/3, 3168, 3169, 3170, 3171, 3172, 3173, obręb 1-Miechów, Miasto Miechów, Powiat Miechowski

1208

Tytuł rysunku

DOM OGRODNIKA - PRZEBUDOWA
ELEWACJI - DETALE WYKONAWCZE

Etap projektowy

PROJEKT BUDOWLANY
I WYKONAWCZY

Branża:

ZAGOSPODAROWANIE
DZIAŁKI

Skala rysunku

ZGODNIE Z RYSUNKIEM

Strona dokumentacji

Numer projektu

44/2014

Data produkcji

CZERWIEC 2015

Data poprawki

Klient

GMINA MIECHÓW

ARCHITEKT KRAJOBRAZU:

mgr inż. arch. Joanna Nieko
Nr dyplomu 44072003A

ARCHITEKTURA - PROJEKTANT:

mgr inż. arch. Radosław Żubrycki

Nr upr. 66Lu0KKZ014MGW

uprawnienia budowlane

w specjalności architektonicznej bez ograniczeń

KONSTRUKCJA - PROJEKTANT:

Inż. Robert Dąbko

Nr upr. 18500S012

uprawnienia budowlane

w specjalności konstrukcyjno-budowlanej bez ograniczeń